

2022年3月28日

報道関係者各位

東急不動産株式会社
東急住宅リース株式会社
パナソニック株式会社 暮らし事業本部 暮らしアプライアンス社

家電サブスクリプションサービス「noiful」

東急不動産の都市型賃貸レジデンス「COMFORIA」で導入

三社提携でライフスタイルの多様化に対応、手頃な価格で高機能家電の使用体験

東急不動産株式会社（本社：東京都渋谷区、代表取締役社長：岡田 正志）と東急住宅リース株式会社（本社：東京都新宿区、代表取締役社長：三木 克志）、およびパナソニック株式会社暮らし事業本部暮らしアプライアンス社（本社：東京都品川区、社長：松下 理一、以下「暮らしアプライアンス社」）は、この度、東急不動産が展開し、東急住宅リースが賃貸管理を行う都市型賃貸レジデンス「COMFORIA（コンフォリア）」シリーズの一部物件において、暮らしアプライアンス社が提供している先進の家電やこだわりの空間などを通じて上質で豊かなくらしを提供する賃貸住宅向けサブスクリプションサービス「noiful（ノイフル）^{※1}」の導入を進め、居住者の生活利便性の向上を目指していきます。

■ 提携の背景

近年、消費者の動向に目を向けると、サブスクリプションサービスの台頭に代表されるように、所有するのではなく、必要な時に必要なモノを借りればよいという価値観が浸透するなどライフスタイルの多様化が進んでいます。また、消費者がライフステージの変化で住み替える際に発生する家電の廃棄などは、社会課題になっています。

このような情勢を背景に、賃貸住宅向けに先進家電を備え付けることで居住者に上質で豊かなくらしを提供するとともに、家電のリユースによる循環スキームの構築を図りたい暮らしアプライアンス社と、不動産開発を通じて新たな価値観や生活様式を提供していきたい東急不動産および、賃貸住宅の入居者向けに利便性の高いサービスの提供を行いたい東急住宅リースとのニーズが合致し、提携に至りました。

本提携により、各社は、今後も居住者にとって価値ある製品、サービスを提供するとともに、家電の新たな循環の推進を図り、持続可能なくらし・社会の実現に貢献していきます。

■ 事業内容

暮らしアプライアンス社の提供する賃貸住宅向け家電サブスクリプションサービス「noiful」について、東急不動産が展開、および東急住宅リースが管理する「COMFORIA」シリーズへの導入を進めることで、先進家電付きの賃貸住戸を居住者に提供します。

■ 東急不動産の都市型賃貸レジデンス「COMFORIA（コンフォリア）」について



英語で心地よさ、満足を意味する“comfort”と、ラテン語で場所を意味する“ia”を組み合わせた東急不動産の都市型マンション“COMFORIA”。「住まいは単なる器ではない」という発想から、都市を豊かに生きる人にふさわしい賃貸マンションが誕生しました。利便性だけではない様々な「その上」で、期待を超える暮らし心地を、提供します。

<COMFORIA 公式 HP>
<https://www.comforia.jp/>

■ くらしアプライアンス社の賃貸住宅向けサブスクリプションサービス「noiful(ノイフル)」について

自分らしさが、その日から始まる。

noiful

「noiful」は、空き家・空室の増加や家電廃棄などの社会課題と、「所有しないライフスタイル」の浸透や充実した住まい環境へのニーズの高まりといった消費者動向の変化を背景に、くらしアプライアンス社が提供する賃貸住宅向けサービスです。

物件オーナーや管理会社には賃貸住宅の価値向上による物件運用の安定化を、居住者には気軽に快適な生活をスタートできる「持たない豊かな住まい方」を提供します。

今回導入する「noiful ROOM」^{※1}は、機能性とデザイン性を両立した先進家電と、家電の使い方サポートや、もしもの時の修理交換、入退去時の家電クリーニングなどをパッケージ化し、賃貸オーナー・管理会社に提供するサブスクリプションサービスです。

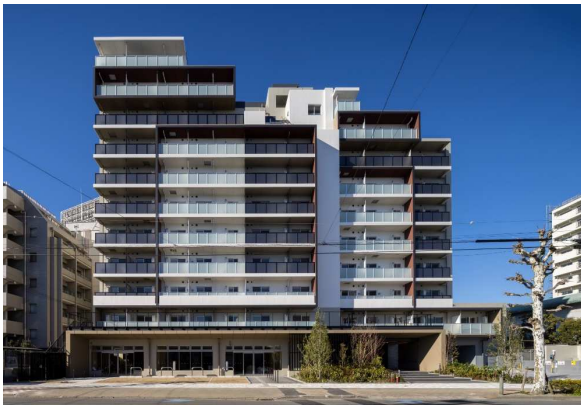
<noiful 公式 HP>
<https://noiful.com/>

■ 導入物件

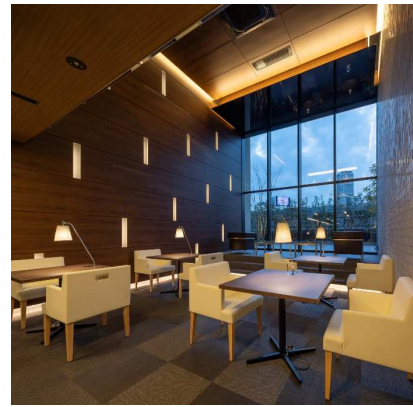
以下の4物件においては、「noiful」によって実現できる暮らしを実際にご覧いただけます(順次導入)。

1.

物件名称：コンフォリア森下リバーサイド
所 在：東京都江東区常盤1丁目6-5（住居表示）
構造規模：鉄筋コンクリート造地上11階
戸 数：住戸180戸、店舗1区画
竣工時期：2022年1月
施 主：東急不動産株式会社
貸 主：東急住宅リース株式会社
設 計：株式会社フジタ
施 工：株式会社フジタ



外観



共用スペース

2.

物件名称：コンフォリア森下サウス
所 在：東京都江東区新大橋2丁目2-8（住居表示）
構造規模：鉄筋コンクリート造地上10階
戸 数：66戸
竣工時期：2021年11月
施 主：東急不動産株式会社
貸 主：東急住宅リース株式会社
設 計：株式会社NEOデザイン
施 工：馬淵建設株式会社



エントランス



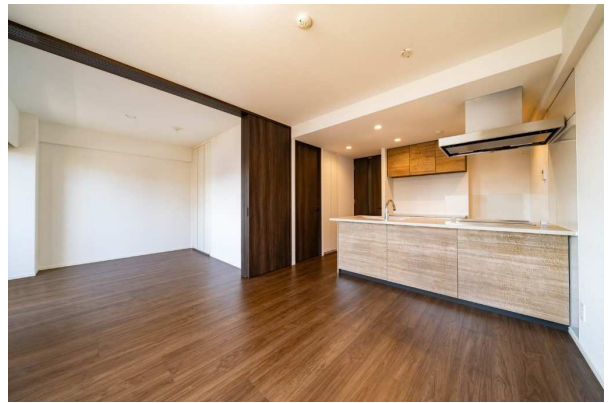
外観

3.

物件名称：コンフォリア成増グリーンサイド
所 在：埼玉県和光市白子2丁目 26-2（住居表示）
構造規模：鉄筋コンクリート造地上9階
戸 数：81戸
竣工時期：2021年10月
施 主：東急不動産株式会社
貸 主：東急住宅リース株式会社
設 計：株式会社飛鳥設計
施 工：株式会社五光建設



外観



住戸内観

4.

物件名称：コンフォリア新中野
所 在：東京都中野区本町4丁目 30-21（住居表示）
構造規模：鉄筋コンクリート造地上12階
戸 数：住戸138戸、店舗1区画
竣工時期：2019年3月
施 主：東急不動産株式会社
貸 主：東急住宅リース株式会社
設 計：株式会社エーエー アンド サン
施 工：石黒建設株式会社



外観



共用部

上記物件のほか、今後も「COMFORIA」シリーズにおいて「noiful」を導入した物件の供給拡大を目指していきます。

※1：noiful、noiful ROOM は、パナソニック株式会社の商標です。

<本リリースに関するお問い合わせ先>

東急不動産株式会社 広報室 報道担当 林 MAIL : tlc-hodo@tokyu-land.co.jp

東急住宅リース株式会社 経営計画部 広報グループ 秋本 MAIL : pr@tokyu-hl.jp

パナソニック株式会社 暮らし事業本部 暮らしアプライアンス社
noiful サポートデスク MAIL : noiful@gg.jp.panasonic.com