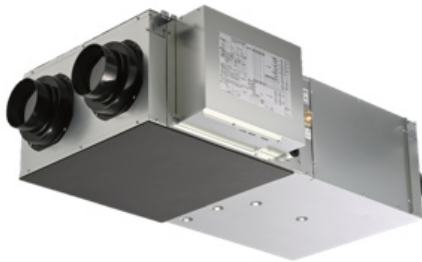


2022年1月12日

パナソニック エコシステムズ株式会社

遠心破碎の加湿機能追加で非住宅の空気質をさらに向上

次亜塩素酸 空間除菌脱臭機 天井埋込形ジアイーノを発売 場所を取らず、複数の部屋で同時運転可能



本体
FY-350JCD1



専用リモコンFY-
SCGP1



専用給気ボックスFY-
BJSU06

品名	次亜塩素酸 空間除菌脱臭機 天井埋込形ジアイーノ
品番	本体: FY-350JCD1 専用リモコン: FY-SCGP1
適用床面積の目安	~125 m ² /台
メーカー希望小売価格	本体: 750,000円 専用リモコン: 59,000円(消費税・工事費別途)
発売日	2022年4月1日

パナソニック エコシステムズ株式会社は、次亜塩素酸技術^(※1)による高い除菌・脱臭力に、遠心破碎技術^(※2)による加湿機能を加えた「天井埋込形ジアイーノ」を2022年4月1日より発売します。

「ジアイーノ」で使われている次亜塩素酸技術には30年以上の歴史があります。1987年から三洋電機が培ってきた技術に、パナソニックのフィルター技術などを応用し、除菌や脱臭に特化した「ジアイーノ」を2013年に発売。以来約8年の年月を経て、2021年8月に出荷累計30万台を突破しました。医療、教育、介護現場などで広く採用され、除菌・脱臭力でお客様から高い評価を得ています。昨今、人が多く集まる空間では、これまで以上に除菌対策への配慮が求められています。また介護施設などでは、除菌だけでなく、ニオイの除去も課題となっています。さらに、空気質への関心が高まり、適切な換気や加湿の重要性も見直されています。

新製品は、加湿機能、HEPAフィルターによる集塵機能と、ブースト換気^(※3)機能(オプション)を追加。

また、天井に設置するビルトインタイプで、場所を取らず、フロアがすっきりします。専用ダクトから清潔な空気を室内へ供給するため、部屋ごとに本体を設置する必要が無く、複数の部屋で同時に運転することができます。さらに自動で給排水を行うため、給水・排水の作業が不要で手間なく連続運転が可能となりました^(※4)。

今後も当社は、住宅だけでなく非住宅の不特定多数が集まる空間においても、より安心かつ快適な空気環境づくりに貢献します。

<特長>

1. 遠心破碎加湿機能を追加し、非住宅の空気質をさらに向上
2. 天井埋込形のため場所を取らずフロアもすっきり、複数の部屋で同時運転が可能
3. 自動給排水のため、日々のメンテナンスが不要※4)

※1: 塩水を電気分解して次亜塩素酸を作り出す技術

※2: 高速回転するドラムから遠心方向に吹出した水滴を壁面にぶつけて微細化する技術

※3: センサーで、1000 ppmを超えると連動した換気扇が30分運転する

※4: 年に1度程度、消耗品交換・お手入れは必要

【お問い合わせ先】

空質空調社 グローバルマーケティング本部 国内マーケティング本部 設備マーケティング部

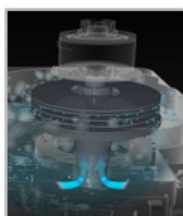
電話: 03-6218-1131 (大代表) 受付 (平日のみ) 9:00-17:30

【特長】

1. 遠心破碎加湿機能を追加し、非住宅の空気質をさらに向上

加湿量を制御できる遠心破碎方式の加湿機能を追加し、冬の過乾燥を緩和します。この遠心破碎方式は、少ない水量で効率よく加湿ができるだけでなく、カルキの付着による目詰まりが無く、加湿ユニット部のお手入れが不要になります。HEPAフィルターも装備し、室内に入り込んだ花粉や粉じんを除去することでより快適な空間を提供します。また、専用リモコンにCO2センサーを内蔵し、1,000 ppmを超えると連動した換気扇 (別売) が30分間運転するブースト換気機能を搭載しました。在室人数が増加し、換気量が不足した場合に対応することができます。

<遠心破碎方式加湿ユニット>



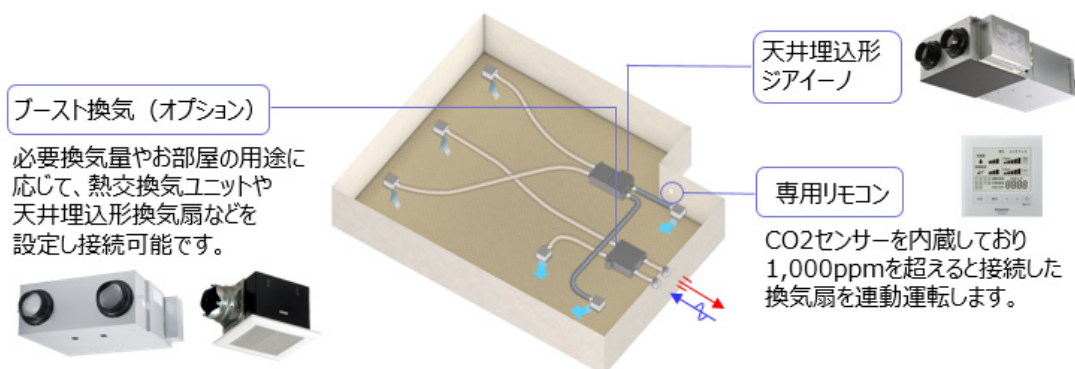
高速回転するドラムから遠心方向に吹出した水滴を壁面にぶつけて微細化。回転数によって加湿量を調整するので、乾燥しがちな冬期は高速で回転し加湿量を増やし、夏期は低速回転で加湿量を抑えます。風路を遮る気化フィルターがないので、カルキの付着によるフィルターの目詰まりはありません。

<HEPAフィルター>



本機種は、定格流量で粒径が0.3μmの粒子に対して99.97%以上の粒子捕集率をもつHEPAフィルターを採用しています。中でもフィルター部が帯電した静電タイプを採用し、フィルターの目の細かさに加えて静電気の力で粒子を吸着させます。ガラス繊維タイプに比べフィルターの空孔が大きいので、圧力損失が低く目詰まりしにくいという特長があります。

<ブースト換気 (オプション) を接続したイメージ>

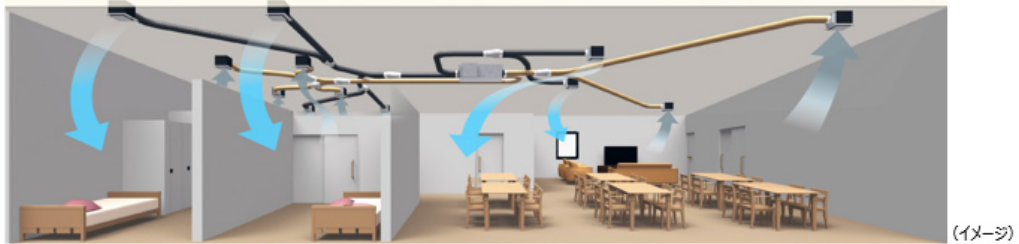


2. 天井埋込形のため場所を取らずフロアもすっきり、複数の部屋で同時運転が可能

医療機関や介護施設など従来の業務用「ジアイーノ」利用者から、除菌・脱臭力に満足して頂いている一方で、床置設置タイプは設置した空間での効果しか得られず、部屋ごとの設置が負担との声をいただいていた。

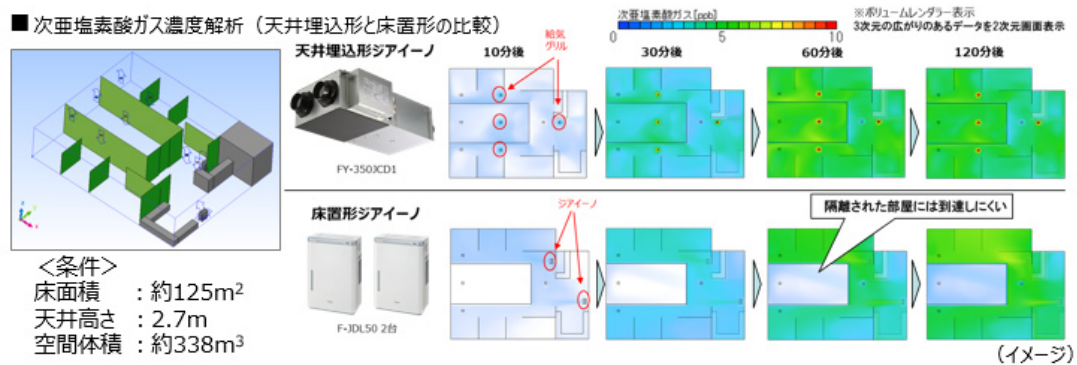
新製品では、天井裏に本体を設置し、専用ダクトで清潔な空気を室内へ供給します。給気口(SA)と還気口(RA)を最適位置へ配置することで、効率よく空気が循環。また、ダクトを分岐させることで給気口(SA)と還気口(RA)をそれぞれ8か所まで設置でき、複数の部屋(最大125 m²)を1台で運転可能です。さらに、専用リモコン1つで8台までの複数台運転ができるため、最大1,000 m²(125 m²×8台)の空間を同時制御することも可能となりました。

<複数の部屋で同時運転>

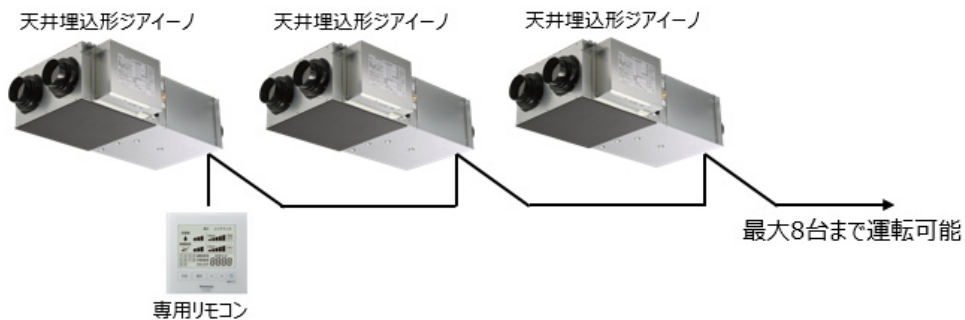


(イメージ)

<ダクトを分岐させる事で複数の部屋を同時に運転可能>



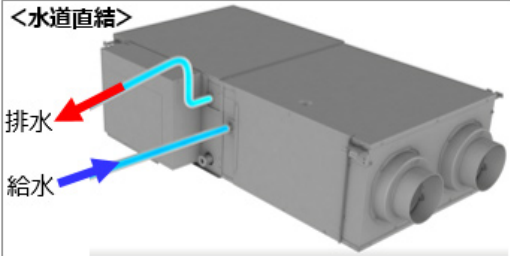
<専用リモコン1個で最大8台(125 m²/台×8台=1,000 m²)まで運転が可能>




3. 自動給排水のため、日々のメンテナンスが不要

本体に水道配管を接続することにより自動で給排水するため、日々のタンクへの給水、排水や塩投入作業が不要です。メンテナンスは、1年に1回の次亜塩素酸の生成に必要な食塩水の補充（塩水パックの交換）とHEPAフィルターの清掃、2年に1回のメンテナンスとしてHEPAフィルターと電極の交換などが必要です。（モーター等の補修部品の交換メンテが5～10年で別途発生します。）

<水道直結>



<塩水パック>



メンテナンス内容	頻度
塩水パック交換	1年
HEPAフィルター清掃	1年
HEPAフィルター交換	2年
電極交換	2年

【仕様一覧】

品番	FY-350JCD1	
電源	単相 200 V 50/60 Hz	
定格消費電力	137 W	
風量	350 m ³ /h	
運転モード	除菌脱臭	切/弱/中/強
	加湿	微弱/弱/中/強
加湿量	1300 mL/h (22°C/RH20%の場合)	
給水圧	0.15～0.5 MPa	
騒音	35 dB	
外形寸法 (幅×奥行×高さ)	1180×575×331 mm	
適用ダクト呼び径	Φ150 mm	
質量	44 kg	
適用床面積の目安	～125 m ² (天井高は2.7 mを想定)	

以上

プレスリリースの内容は発表時のものです。
商品の販売終了や、組織の変更等により、最新の情報と異なる場合がありますのでご了承ください。