

2021年5月12日

7.4 cmの大きな投函口
厚さ7 cmの大型郵便物を投函できる
小包ポスト「Pakemo (パケモ)」を発売
フリマアプリの商品受け取りにおすすめ



【小包ポスト「Pakemo (パケモ)」】



【施工イメージ (門扉に壁掛け施工・外壁に壁掛け施工・ポールに設置)】

品名	小包ポスト Pakemo(パケモ)	小包ポスト パケモ専用エントランスポール Archi Frame(アーキフレーム)Jタイプ
カラー	錆鉄ブラック色・ステンシルパー色・ 漆喰ホワイト色・エイジングブラウン色	クールシルパー色・ブラック色・ ブラウン色
希望小売価格(税込)	79,310円	68,970円(LEDユニットなし) 80,740円(LEDユニットあり)
発売日	2021年6月1日	

パナソニック株式会社 ハウジングシステム事業部は、厚さ7 cmの大型郵便物や小型荷物を投函できる、投函口7.4 cmのポスト「Pakemo(パケモ)」と専用エントランスポール「Archi Frame(アーキフレーム)Jタイプ」を、2021年6月1日より発売します。

長期化するコロナ禍でEコマースやフリマアプリなどの利用者が増える中、自宅ポストで受け取ることができ、送料も安く抑えられる大型郵便物や小型荷物が増加傾向にあります。そのような中、ポストの投函口が小さいことが原因で、インターホンで呼び出して対面で受け渡しをしたり、留守の場合は再配達になるなど、受け手や配送者の負担になるケースも発生しています。

そこで、当社はフリマアプリなどで利用が多い「ゆうパケットプラス(厚み7 cm)」や「ゆうパケットポスト(厚み3 cm)」などの大型郵便物などを投函できる、投函口が7.4 cmのポストを新開発しました。盗難に配慮した独自の投函口設計で、入れやすく、抜き取りにくい構造になっています。カラーは、建築素材に由来した4色で、当社の宅配ボックスと同じカラー展開です。壁掛けの他に、表札(別売)やドアホン(別売)などと組み合わせてポールに取り付けられるよう、専用のエントランスポールも品ぞろえ、住まいに合わせて設置スタイルを選べます。

当社は、生活者のニーズに根差した製品の開発により、高機能ポストや宅配ボックスの普及を加速させ、運送業者およびユーザーの課題解決に取り組んでいきます。

【特長】

1. 投函口7.4 cm×33 cm(有効寸法30 cm)で、大型化する郵便物に対応
2. 盗難に配慮した独自の投函口設計など、きめ細やかな設計
3. 住まいに合わせて選べる品ぞろえ

【お問い合わせ先】

照明と住まいの設備・建材

お客様ご相談センター 0120-878-709(受付 9:00~18:00)

ハウジングシステム事業部 建築システムBU 営業戦略企画部

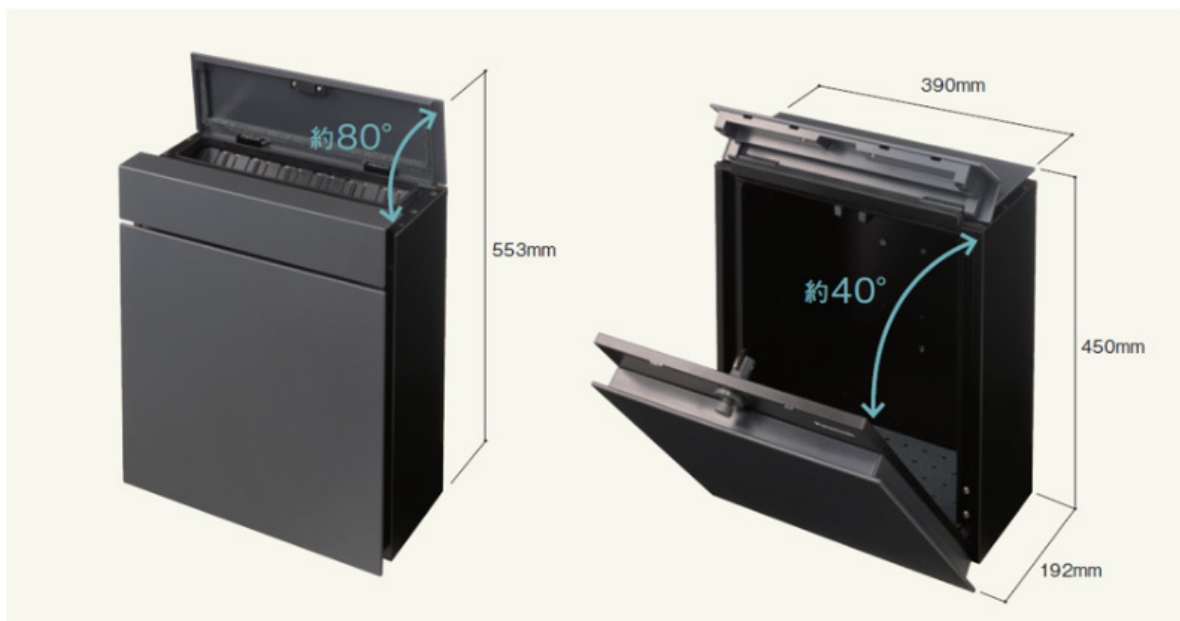
電話:06-6908-1131(代表 受付 9:00~17:30)

【特長】

1. 投函口7.4 cm×33 cm(有効寸法30 cm)で、大型化する郵便物に対応

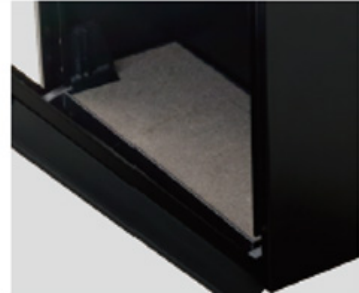
当社はフリマアプリなどで利用が多い「ゆうパケットプラス(厚み7 cm)」や「ゆうパケットポスト(厚み3 cm)」などの大型郵便物などを投函できる、投函口が7.4 cmのポストを新開発しました。一般的なポストの投函口は約3.5 cmのため、約2倍の厚みの郵便物を投函できます。新製品は、投函口7.4 cm×33 cm(有効寸法30 cm)で、上から投函、前から取り出し。同時に2つまで大型郵便物を受け取れる、大容量ポストです。

内容量:幅300×奥行き150×高さ340 mm



2. 盗難に配慮した独自の投函口設計など、きめ細やかな設計

盗難に配慮した独自の投函口設計で、入れやすく、抜き取りにくいフラップ構造になっています。フラップを分割し独立して稼働。手を入れても引き出しにくく、荷物も抜き取りにくいようにしました。キー不要で、数字を回して施錠・解錠できるダイヤル錠付です。郵便物をやさしく受け取れるよう、厚さ5mmのクッション材を底面に設置。上部から投函される郵便物の衝撃を軽減します。投函物は、最大重量4kgまで対応します。



※錠付商品は防犯性に工夫を施しておりますが、侵入・盗難を確実に阻止する商品ではありません。
発生した被害については責任を負いかねますのでご了承ください。

3. 住まいに合わせて選べる品ぞろえ

カラーは、建築素材に由来した4色で、当社の宅配ボックスと同じカラー展開です。

壁掛けの他に、表札(別売)やドアホン(別売)などと組み合わせてポールに取り付けられるよう、専用のエントランスポールも品ぞろえ、住まいに合わせて設置スタイルを選べます。

ポスト部

フリマアプリの商品受け取りに対応できる、
小包ポスト バケモの搭載が可能。(P.35)


錆鉄ブラック色


ステンシルパー色


漆喰ホワイト色


エイジングブラウン色

+

宅配ボックス部

専用ポストと同じ建築素材由来のカラー。


錆鉄ブラック色


ステンシルパー色


漆喰ホワイト色


エイジングブラウン色

※コンボはコンパクトタイプが選べます。



LED照明付きもご用意。

全3色


ブラック色


クールシルバー色


ブラウン色



以上

プレスリリースの内容は発表時のものです。

商品の販売終了や、組織の変更等により、最新の情報と異なる場合がありますのでご了承ください。