

2020年10月30日

床暖房対応、短工期のリフォーム専用床材

抗ウイルス加工(※1)を施した床材3タイプを発売

高い質感と耐久性に優れる「ベリティスフローア」



【USUI-TA】



【ベリティスフローア-W】

品名	1.5 mmリフォームフローリング 「USUI-TA(ウスイータ)」	「ベリティスフローア-W ハードコート クリア」	「ベリティスフローア-S ハードコート」
用途	リフォーム用	新築・リフォーム兼用	
表面材	オレフィン系樹脂化粧シート	天然木突き板	特殊化粧シート
希望小売価格 (税抜き)	非耐熱タイプ:18,800円/坪 耐熱タイプ(床暖房対応):33,000円/坪	1本溝タイプ:32,000円/坪 2本溝タイプ:30,000円/坪	29,000円/坪
発売予定日	2021年2月1日		

パナソニック株式会社 ハウジングシステム事業部は、表面に抗ウイルス加工(※1)を施した床材、1.5 mmリフォームフローリング「USUI-TA(ウスイータ)」、「ベリティスフローア-W ハードコート クリア」、「ベリティスフローア-S ハードコート」の3タイプを2021年2月1日に発売します。

当社は1995年から床材を皮切りに内装ドアハンドルや手すりなどに抗菌加工を施してきました。2009年にはダニの死がいや花粉などのアレルギー物質を抑制(※2)する床材を展開し、部屋の広い面積を占める床材による室内環境の改善を提案しています。

今回新たに、光触媒と異なり、光が無い環境でも効果を発揮する無機抗ウイルス剤で表面を加工した床材として、短工期で設置できるリフォーム専用床材「USUI-TA(ウスイータ)」と、新築・リフォーム問わず幅広く展開している主力シリーズ「ベリティスフローア」を発売します。本製品は一般社団法人抗菌製品技術協議会(以下:SIAA)の「抗ウイルスSIAAマーク」の表示基準である、特定ウイルスを24時間で99%以上抑制という条件に適合(※3)しています。「USUI-TA(ウスイータ)」はわずか1.5 mmの薄型で既存床材の上に貼るだけで設置可能。熱を伝えやすく床暖房にも対応します。「ベリティスフローア」では表面材に天然木を用いた「ベリティスフローア-W ハードコート クリア」と、木のリアルな質感を再現した特殊化粧シートを用いた「ベリティスフローア-S ハードコート」に抗ウイルス加工を施しリニューアル。いずれも高い質感と、傷や汚れへの耐久性を備えています。今後、他製品にも抗ウイルス加工の製品を順次拡大していきます。

当社は「ENJOY YOUR ROOM」のコンセプトのもと、施工性や耐久性、清掃性などの機能価値と「自分らしさ」といった感性価値を併せ持つ商材で快適な空間の創出に貢献していきます。

【特長】

1. 無機抗ウイルス剤で床材表面を加工し、「抗ウイルスSIAAマーク」表示基準に適合
2. 【USUI-TA(ウスイータ)】1.5 mmの薄型で既存の床の上に貼るだけで設置でき、床暖房にも対応
3. 【ベリティスフロアー】高い質感と耐久性に優れた主カシリーズにも抗ウイルス加工(※1)

※1: 抗ウイルス性能は、商品の表面にウイルスが直接接触しないと発揮されません。本製品は、病気の治療や予防を目的とするものではありません。本製品は感染予防を保証するものではありません。また、表面のツヤが変化するほど摩耗すると、抗ウイルス性能が低下することがあります。

※2: 床面(塗装面)に接したアレル物質のみ抑制効果を発揮します。アレルギー症状を緩和したり、治療するものではありません。

※3: 試験結果: 24時間で99%以上の抑制効果、試験機関: 一般財団法人日本繊維製品品質技術センター、試験方法: ISO21702に準拠、ISO21702に規定されるウイルスでの検証結果であり、全てのウイルスに対し同様の結果が得られるとは限りません。第三者機関による試験結果であり、保証値ではありません。

【お問い合わせ先】

照明と住まいの設備・建材

お客様ご相談センター 0120-878-709(受付 9:00~18:00)

ハウジングシステム事業部 建築システムBU 営業戦略企画部

電話: 06-6908-1131(代表 受付9:00~17:30)

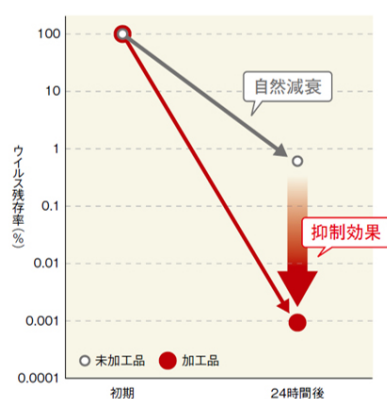
【特長】

1. 無機抗ウイルス剤で床材表面を加工し、「抗ウイルスSIAAマーク」表示基準に適合

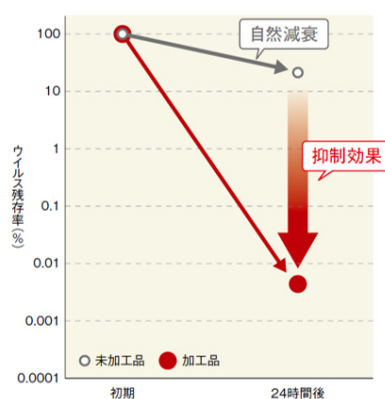
今回発売する3タイプの床材は、表面に抗ウイルス加工(※1)を施しており、一般社団法人抗菌製品技術協議会(以下: SIAA)の「抗ウイルスSIAAマーク」の表示基準である、特定ウイルスを24時間で99%以上抑制という条件に適合(※3)しています。光触媒と異なり、光が無い環境でも効果を発揮する無機抗ウイルス剤を採用しているため、窓のない部屋や消灯していることが多い部屋にも適しています。

■抗ウイルス加工(※1)の検証結果の例(ベリティスフロアーS ハードコート/ベリティスフロアーW ハードコートクリア)

●ウイルスA(エンベロープ(※4)あり)



●ウイルスB(エンベロープ(※4)なし)



SIAA
ISO 21702
抗ウイルス加工

製品上の特定のウイルスの数を減少させます。

無機系・塗装トップコート塗装面
JP0612072X0002B

SIAAマークはISO21702法により評価された結果に基づき、抗菌製品技術協議会ガイドラインで品質管理・情報公開された製品に表示されています。

<対象商品>

ベリティスフローア-S ハードコート、ベリティスフローア-W ハードコートクリア1本溝/2本溝

<床材表面抗ウイルス性能試験>

- 試験依頼先:(一財)日本繊維製品品質技術センター
- 試験方法:ISO21702(試験片はSIAAの持続性試験ガイドラインに基づく前処理あり)
- ウイルスの抑制方法:無機系・塗装
- 対象部分:トップコート塗装面
- 試験結果:ウイルスA、ウイルスBともに24時間後に99%以上(※5)の抑制効果を確認

<注意事項>

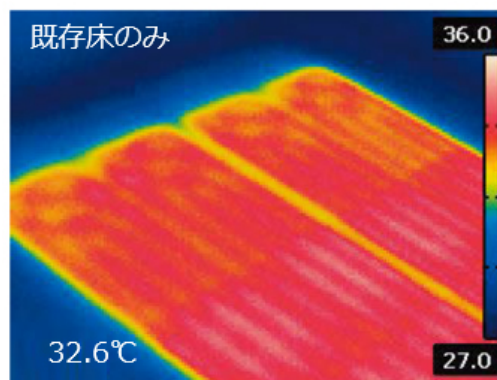
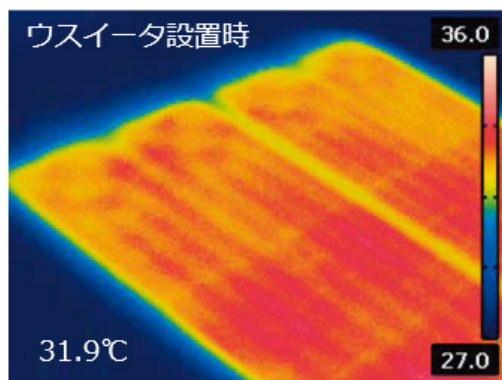
- ・抗ウイルス加工は、病気の治療や予防を目的とするものではありません。
 - ・SIAAの安全性基準に適合しています。
 - ・抗ウイルス性能は、全てのウイルスに対して発現するものではありません。また、全てのウイルスに同様な試験結果が得られるとは限りません。
 - ・1.5 mmリフォームフローリングUSUI-TAのSIAA抗ウイルス認証番号はJP0612072X0001Aです。
- ※4:ウイルス表面の膜状の構造のこと。
※5:第三者機関による試験結果であり、保証値ではありません。

2.【USUI-TA(ウスイータ)】1.5 mmの薄型で既存の床の上に貼るだけで設置でき、床暖房にも対応

「USUI-TA(ウスイータ)」は、既存の床の上から貼るだけで短工期で設置できるリフォーム専用床材です。わずか1.5 mmと薄型なため熱を伝えやすく、床暖房にも対応します。なお、床暖房は2002年頃に導入がピークを迎えており、築年数が10年を超えた当時の物件が今後リフォーム時期を迎えます。基材には樹脂と木粉を混ぜ合わせた当社独自の「WPB(ウッドプラスチックボード)」を用いており、わずか1.5 mmの薄さでありながら、へこみや擦り傷に対する高い耐久性を実現します。また、薄型なことで部分的なりフォームでも段差を最小限に抑えられ、バリアフリーに配慮できます。



既存の床材の上から両面テープ、接着剤で設置可能



薄型なため床暖房の上に貼った場合も、暖房効果の低下を抑える
(当社計測結果であり、製品の性能を保証するものではありません。)

3. 【ベリティスフロアー】高い質感と耐久性に優れる主カシリーズにも抗ウイルス加工

「ベリティスフロアー」シリーズは、傷や汚れへの耐久性を共通の特長としながら、多様な表面材や色柄から好みの床材を選択できます。今回抗ウイルス加工を施し発売するのは、表面材に天然木をあしらった突板仕上げの「ベリティスフロアーW ハードコート クリア」と、リアルな木の質感を再現した特殊化粧シートを使用した「ベリティスフロアーS ハードコート」です。「ベリティスフロアーW ハードコート クリア」は当社独自の木質エイジング技術により、木の美しさを引き出した突き板「マイスターズ・ウッド」を床材表面に採用しています。



抗ウイルス加工対象製品	
 表面材: 天然木突き板	ベリティスフロアーWハードコート クリア1本溝・2本溝  
 表面材: 特殊化粧シート	ベリティスフロアーSハードコート 

■「マイスターズ・ウッド」とは

特殊な水熱処理を施す当社独自の「木質エイジング技術」により、天然木ならではの木目、色彩、照りなど引き出し、経年変化した木材のような味わい深さを再現した突き板です。また、エイジング加工を施すことで導入当初の美しい質感や風合いを長い間維持できます。

【木目】



【色彩】



【照り】



以上

プレスリリースの内容は発表時のものです。

商品の販売終了や、組織の変更等により、最新の情報と異なる場合がありますのでご了承ください。