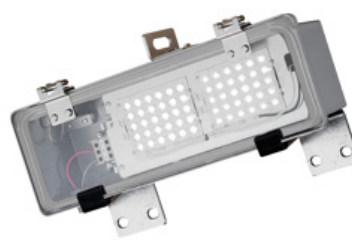


2020年9月28日

省施工・軽量のアルミ製トンネル用LED照明器具
 一般道路・高速道路のトンネル用
 アルミ製LEDトンネル照明器具「KAEシリーズ」を発売
 新設・全面改修・部分改修など、さまざまな現場のニーズにお応え



【HKタイプ】



【KRタイプ】



【トンネル内イメージ】

品名	アルミ製LEDトンネル照明器具「KAEシリーズ」	
器具スタイル	HKタイプ	KRタイプ
用途	一般道路・高速道路	一般道路
特長	省施工 フック型の取付金具	既設金具を利用 簡単リニューアル
希望小売価格(税抜)	オープン	
発売日	2020年10月1日	

パナソニック株式会社 ライフソリューションズ社は、一般道路や高速道路のトンネル用アルミ製LEDトンネル照明器具「KAEシリーズ」HKタイプ・KRタイプを2020年10月1日より発売します。2020年4月にリニューアル発売した高速道路向けのSTタイプと合わせ、省施工で軽量の「KAEシリーズ」として合計3タイプの品ぞろえとなります。

2019年3月末の低圧ナトリウムランプ販売終了を受け、トンネル照明のLED改修需要は大きく膨らんでいます。省施工・軽量・安全性を実現した幅広い新製品を品ぞろえすることで、全面改修・部分改修などさまざまな現場のニーズにお応えします。

HKタイプは、株式会社タチバナと共同開発したフック型の取付金具を採用し、金具にひっかけて施工する新方式の商品です。そのため器具を仮置きして施工することが可能になり、施工時間は従来のプレス加工器具の施工に比べ、約68%短縮(※1)できます。また、その場で角度調整ができるため、事前の角度調査が不要になります。取付金具には、万が一を想定した緩み止め効果の高い特殊なナットとボルトを採用しているため、しっかりと固定できます。落下対策には、株式会社タチバナ製のフラットバーを採用、従来のワイヤーに比べ車道側に振れにくくなっています。一般道路や高速道路のトンネルの部分改修・全面改修どちらにもおすすめです。

KRタイプは一般道路のトンネル向けで、既存の金具を流用し、低予算・省施工でLEDへのリニューアルが可能になります。車道を積極的に照らす「省エネ重視」タイプと、壁面側にも配光を広げた「視環境重視タイプ」を品揃えしています。「視環境重視」タイプは、市場に多く設置されている低圧ナトリウム灯(NXトンネル器具)に近い配光で、部分改修(器具取り替え)が簡単にできます。

既発売のSTタイプは、スリムなスタンダードタイプのトンネル照明です。広スパン設計による器具台数を削減したりリニューアルが可能で、全面改修におすすめです。

<特長>

1. HKタイプ:フック型金具に引っ掛けて施工する新方式で、省施工と安全性を実現
2. KRタイプ:既設金具を利用して簡単リニューアル。低圧ナトリウム灯からの置き換えに

※1 取付金具を組む作業から壁面取付までの時間。結線作業は除く。(当社調べ)

【お問い合わせ先】

照明と住まいの設備・建材 お客様ご相談センター

0120-878-709(受付9:00~18:00)

ライフソリューションズ社 ライティング事業部 プロフェッショナルライティングBU エンジニアリングビジネス推進センター

交通インフラ推進グループ グローバルマーケティング企画課

電話:06-6908-1131(代表 受付 9:00~17:30)

1. HKタイプ:フック型金具に引っ掛けて施工する新方式で、省施工と安全性を実現

HKタイプは、株式会社タチバナと共同開発したフック型の取付金具を採用しており、金具にひっかけて施工できるため、器具を仮置きして施工することが可能です。従来のプレス加工器具の施工に比べ、施工時間を約68%短縮できます。また、その場で角度調整ができるため、事前の角度調査が不要になります。一般道路や高速道路のトンネルの部分改修・全面改修どちらにもおすすめです。



設置作業手順動画:<https://channel.panasonic.com/jp/contents/28473/>

プレス加工器具と比較して約68%の時間短縮が可能

※経路作業は除く当社調べ。



ボルト本数が
1/2になって省施工

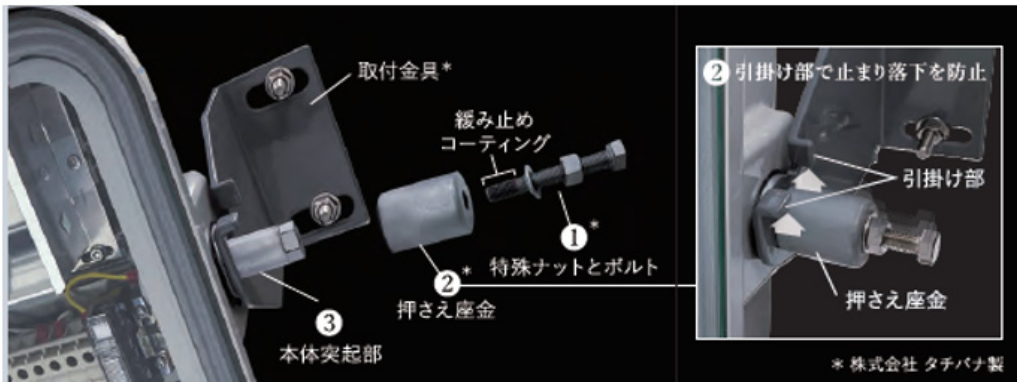


点検作業も軽減

約68%
短縮

取付金具と器具との落下対策として、緩み止め効果の高い特殊ナットとボルトを使用しています。万一、ボルトがゆるんだり、脱落した場合でも、フック型の引掛け構造で器具は落下しません。

- ① 緩み止め効果が高い特殊ナットとボルトを使用。**
NAS3350 (米国航空宇宙規格準拠) に適合したロックナットを採用。先端に強固な接着剤を塗布したボルトでしっかりと固定します。
- ② 万一ボルトがゆるんだとしても押さえ座金で落下を防止。**
押さえ座金が取付金具の引掛け部で止まり落下を防止します。
- ③ 万一ボルトが脱落したとしても引掛け構造で器具を支える。**
突起部を取付金具で支え、落下を防止します。



取付金具、アンカーボルトの不具合による落下への対策として、落下防止金具として、株式会社タチバナ製のフラットバーを採用しています。従来のワイヤーに比べ、器具が車道側に振れにくい構造になっています。

落下対策動画: <https://channel.panasonic.com/jp/contents/28486/>

取付金具・アンカーボルトの不具合による落下対策

万一の際も建築限界への影響を最小限に抑えることができる落下防止金具を採用。

落下防止ワイヤーに比べて車道側に振れにくい構造です。

落下防止金具 万が一落下モードになった場合、光軸がずれるので、路上からでも器具の不具合が発見可能です。

光軸がずれることで不具合を発見可能

建築限界

HKタイプ紹介動画:<https://channel.panasonic.com/jp/contents/29352/>



2. KRタイプ:既設金具を利用して簡単リニューアル。低圧ナトリウム灯からの置き換えに

KRタイプは、一般道路の多くに採用されているNX器具(低圧ナトリウム灯)の既設金具を利用して、低予算で簡単にLED器具へのリニューアルが可能になる商品です。

一般的なNX器具であるプレス式の器具と板金式の器具では取付穴間隔が異なり、両器具の取付穴間隔に対応するには、アジャスト金具が必要になります。KRタイプは、その両方にアジャスト金具無しで取り付けることが可能です。配線設備、取付金具、アンカーボルトをそのまま活用して、器具のみを交換するリニューアルにおすすめです。

板金タイプの器具を交換

電源線

取付金具

LEDトンネル照明 KRタイプ

電源線と取付金具は流用

アジャスト金具不要

2点留めで省施工

端子台接続

板金タイプ・プレスタイプ 両方の取付ピッチに対応!

プレスタイプの器具を交換

電源線

取付金具

主に車道を積極的に照らす「省エネ重視」タイプと、壁面にも配光を広げた「視環境重視」タイプを品揃え。「視環境重視」タイプは、既設の低圧ナトリウムランプに近い広がりのある配光なので、1台～数台だけ取り替えるといった部分改修におすすめです。なお、商品はNX器具のすべての明るさに対応し、NX35～180までフルラインアップしています。


省エネ重視 車道を積極的に照射し、周囲への光を抑えて省エネします。




車道

※トンネル内が暗く感じる恐れあり。

視環境重視 壁面側にも広げた配光で、既設の低圧ナトリウムランプに近い配光です。



壁面にも十分な光

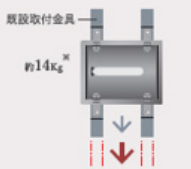
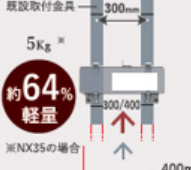

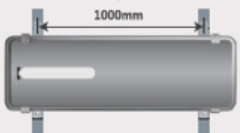


様々な断面にマッチ

歩道

省エネ性重視に比べ高い均斉度(基本照明)

おすすめ

	NX35	NX55	NX90	NX135	NX180
既設のNX器具	 <p>既設取付金具 約14kg[※] 300mm</p>				
NX代替器具 (KRタイプ)	 <p>NX代替器具 (KRタイプ) 5kg[※] 約64% 軽量</p> <p>※NX35の場合</p>				
	400mm幅の器具取付穴を使用		1000mm幅の器具取付穴を使用		
既設のプレス加工器具	 <p>400mm</p>		 <p>1000mm</p>		

【ご参考】おすすめ分け

	NETIS KT-190129-A STタイプ  広スパン設計が可能な スリム型のスタンダードタイプ。	NETIS KK-190044-A HKタイプ  省施工を追求した フック型の取付金具を採用。	KRタイプ  既設金具を利用して 簡単リニューアル。	
おすすめ設置場所	高速道路向き		一般道路向き	
おすすめのリニューアル 既設設備を流用したりリニューアル	全面改修 	◎ 広スパン	◎ 広スパン 角度調整が容易	—
	器具のみ交換(配線と金具を流用) 	△ 端子台式での対応とアジャスト金具が必要	△ アジャスト金具が必要	◎ NX器具(板金タイプ)・プレス型器具と 同じ取付穴間隔
	器具・金具・アンカーを交換(配線のみ流用) 	△ 端子台式での対応とアジャスト金具が必要	◎ 事前の角度調査が不要	○
本体特長	ガラスカバー開閉	ビス留め	ラッチヒンジ	ラッチヒンジ
	電源線接続	コネクタ	端子台 (コネクタ接続でのオーダーも対応)	端子台 (加工でコネクタ接続も可能)

以上

プレスリリースの内容は発表時のものです。

商品の販売終了や、組織の変更等により、最新の情報と異なる場合がありますのでご了承ください。