

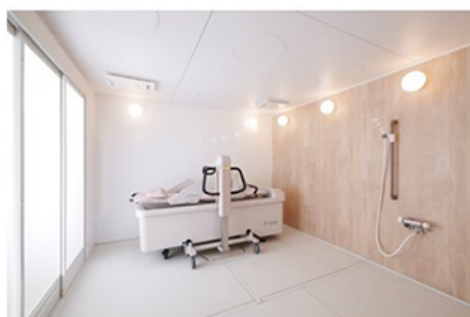
2020年8月24日

パナソニック エイジフリー株式会社

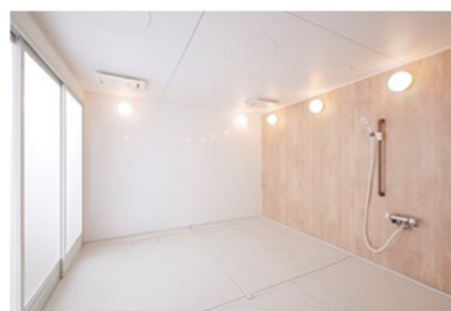
30機種以上(※1)の機械浴槽が設置可能

高齢者施設向け大型システムバス「アクアハート F-eXシリーズ」を発売

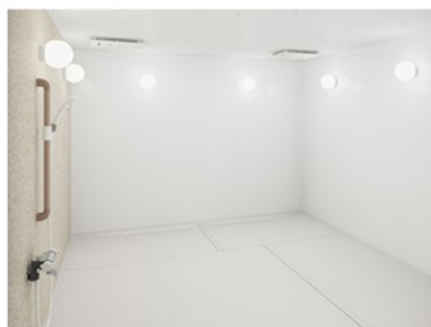
100種類以上の豊富なレイアウトを実現



機械浴槽設置イメージ



3040サイズ



3030サイズ

シリーズ名	アクアハート F-eX(エフエックス)	
商品名	AHFEX 3030	AHFEX 3040
浴室サイズ (間口×奥行×高さ) (mm)	3000×3000×2000	3000×4000×2000
希望小売価格 (税抜き・工事費別)	4,355,000円	5,349,000円
発売日	2020年10月1日	

パナソニック エイジフリー株式会社は30機種以上(※1)の機械浴槽が設置可能で、100種類以上の豊富なレイアウトを実現した高齢者施設向け大型システムバス「アクアハートF-eXシリーズ」を2020年10月1日に発売します。

国内の平均寿命が延び続ける中、高齢者施設では要介護度が高い入居者を受け入れる機会が増えています。このような施設では、ご利用者が寝た姿勢や座った姿勢のまま入浴できる機械浴槽を導入することが多くあります。一方、機械浴槽は通常の浴槽と比較して大型で重いため、レイアウトに制限が多いシステムバスでは適切な動線や助動スペースの確保ができず、在来工法(※2)で浴室を造ることが多くあります。そのため、完成時の仕上がりのバラつきや工期の長さが、施設運営者の負担となることがあります。

今回発売する「アクアハート F-eXシリーズ」は、レイアウトの柔軟性を高めた高齢者施設向け大型システムバスです。新たに開発した床パネルにより、浴室を囲むいずれの壁にも扉を設置でき、適切な動線や介助スペースを保ちながら30機種以上※1)の機械浴槽を設置できます。さらに、扉を2か所に設置するなど、100種類以上の豊富なレイアウトを実現。これにより、浴室への入口と出口を分けた2箇所の脱衣所の設置や、2台の機械浴槽の導入など、現場での介助の流れに合わせた最適なプランを選択できます。さらに、壁柄は7柄17通りの豊富なバリエーションから選択可能です。質感にこだわった壁柄により、入浴を楽しみにしているご利用者に、より上質な入浴を楽しんでいただける空間づくりが可能です。

当社は今後も介護サービス事業を展開する介護用品・設備メーカーとして、現場ニーズに基づいた製品開発を進め、介護する人も、介護される人も生き生きと暮らせる社会の実現に貢献していきます。

<特長>

1. 適切な動線や介助スペースを保ちながら30機種※1)以上の機械浴槽を設置可能
2. 100種類以上の豊富なレイアウトを実現し、介助の流れに合わせた最適なプランが選択可能
3. 施設のイメージに合わせた浴室を実現する、豊富な壁柄展開

※1:国内の主要な機械浴槽メーカーと検証した機種数。機械浴槽の特性を活かしきれないレイアウトは推奨しておりません。

また、機械浴槽は当社製品ではありません。

※2:工場であらかじめ生産したパネルを組み合わせて設置するシステムバスに対して、現場でタイル貼りやモルタルなどを用いて現場で作り上げる工法。

浴室設計が柔軟に行える一方で、一般的に工事には時間と工数がかかります。

【お問い合わせ先】

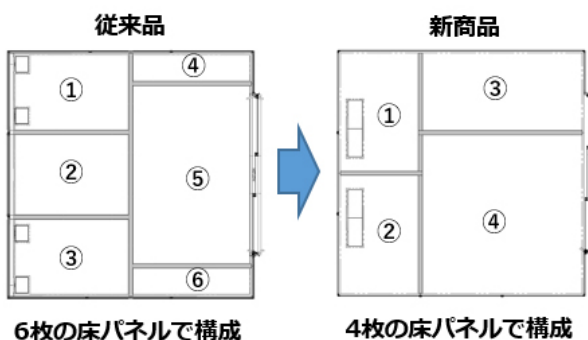
パナソニック エイジフリー株式会社 ケアプロダクツ事業部

0120-365-887(平日 9:00~12:00、13:00~17:00)

【特長】

1. 適切な動線や介助スペースを保ちながら30機種※1)以上の機械浴槽を設置可能

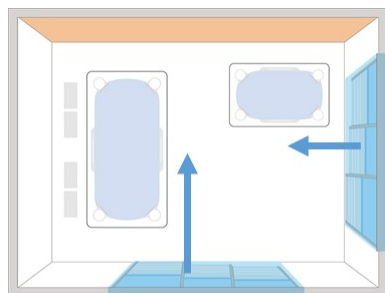
新たに開発した床パネルにより、浴室を囲むいずれの壁にも扉を設置できます。また、床パネルの分割位置(継ぎ目)を減らし、国内の主要な機械浴槽を設置した際、大きな負荷がかかる脚を避けるように設計。これらにより、適切な動線や介助スペースを保ちながら30機種以上※1)の機械浴槽を設置できます。従来、在来工法※2)でなければ実現できなかったレイアウトを省施工なシステムバスで造ることができ、新築時の工期短縮に加え、リフォーム時の入浴サービスの休止期間も短縮できます。



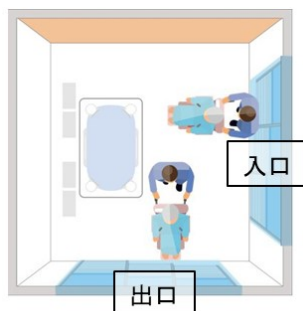
2. 100種類以上の豊富なレイアウトを実現し、介助の流れに合わせた最適なプランが選択可能

介助時の動線確保において重要となる扉は、設置位置を壁の中央や両端などに柔軟に設定できることに加え、2か所に設置することも可能です。さらに、当社従来品では特定の1箇所に限られていた機械浴槽の設置位置も浴室の中央や壁面近くなど柔軟に選択でき、100種類以上の豊富なレイアウトが実現できます。これにより、浴室への入口と出口を分けた2箇所の脱衣所の設置や、2台の機械浴槽の設置など現場での介助の流れに合わせた最適なプランを選択でき、効率的な介助が可能です。

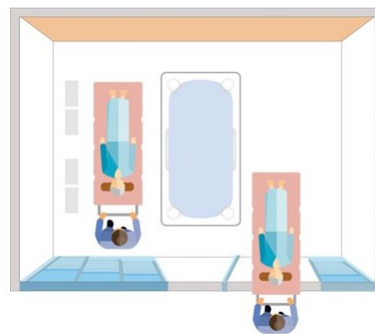
レイアウト例(扉を2箇所に設置した場合)



機械浴槽を2台設置する場合に、それぞれの浴槽に直線でアプローチすることが可能



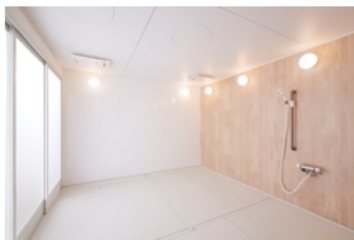
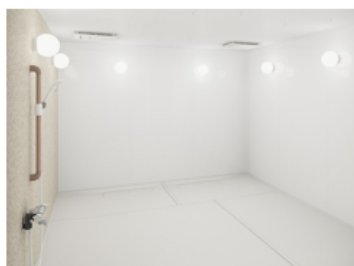
入口と出口を分けることで、複数のご利用者の入浴介助が円滑に



長手方向に扉を2か所に設置することで、機械浴槽の左右どちらからも介助アプローチが可能

3. 施設のイメージに合わせた浴室を実現する、豊富な壁柄展開

7柄17種類の豊富な壁柄を展開しており、施設の内装デザインに合わせて選択できます。質感にこだわった壁柄により、入浴を楽しみに行っているご利用者に、より上質な入浴を楽しんでいただける空間づくりが可能です。



チェリー柄



メイプル柄



モザイクベージュ柄



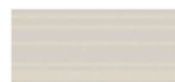
珊瑚石柄



パラレルピンク柄



パラレルホワイト柄



パラレルベージュ柄

以上

プレスリリースの内容は発表時のものです。

商品の販売終了や、組織の変更等により、最新の情報と異なる場合がありますのでご了承ください。