

2019年9月20日

BS4K・110度CS4Kダブルチューナー内蔵(※1)

4Kチューナー内蔵ビエラ 2シリーズ7機種を発売

臨場感あふれる画質／音質を実現した
東京2020 オリンピック・パラリンピック公式テレビ

品名	4K液晶テレビ						
品番	TH-65GX855	TH-55GX855	TH-49GX855	TH-43GX855	TH-55GX755	TH-49GX755	TH-43GX755
サイズ	65V型	55V型	49V型	43V型	55V型	49V型	43V型
メーカー希望小売価格	オープン価格						
発売日	10月18日						
月産台数	2,000台	5,000台	10,000台	7,000台	2,000台	5,000台	5,000台

パナソニック株式会社は、BS4K・110度CS4Kチューナー(※1)を2基内蔵した液晶テレビ“4Kビエラ”GX855シリーズ4機種(65V型、55V型、49V型、43V型)、GX755シリーズ3機種(55V型、49V型、43V型)を10月18日より発売します。

2018年12月1日、新4K衛星放送がスタートし、いよいよ本格的な4K映像の時代が幕を開けました。当社は、臨場感あふれる画質／音質を実現した東京2020 オリンピック・パラリンピック公式テレビとして本シリーズを開発しました。

高画質処理ではプロの映像制作用マスターモニターにも採用されている、3次元カラーマネジメント回路(3D-LUT)を搭載した「ヘキサクロマドライブ」により明部から暗部まで色と階調を忠実に再現。さらに地上デジタル放送などの通常の映像もAI(人工知能)を活用してHDRのような高コントラスト映像に変換する「AI HDRリマスター」を搭載しました(GX855シリーズのみ)。また、音質面では30Wのダイナミックサウンドシステムに加えてGX855シリーズでは立体音響システム「Dolby Atmos®(ドルビーアトモス)」を採用し、テレビのスピーカーのみで上下左右から音に包み込まれる迫力の立体音響が楽しめます。

さらにこだわりの日本仕様として様々な視聴位置から鮮やかな映像を楽しめる、「4K高輝度IPSパネル」や吸着機能付きの「転倒防止スタンド(※2)」(GX855シリーズのみ)を採用しました。

当社は本シリーズにより、4Kをはじめとするあらゆるコンテンツを大画面かつ高画質で満喫する快適なリビングテレビを提案します。

＜特長＞

1. BS4K・110度CS4Kダブルチューナー内蔵で(※1) 外付けハードディスク(別売)(※3)への新4K衛星放送の裏番組録画(※4)にも対応

2. スポーツ観戦もその場にいるように楽しめる、臨場感あふれる画質・音質を実現

(1) ビエラ独自の映像処理技術であらゆる映像を色鮮やかで高コントラストな映像に

(2) 頭上を含む上下左右から音に包み込まれる迫力の立体音響「ドルビーアトモス」(GX855シリーズのみ)

3. リビングでの快適視聴を実現するこだわりの日本仕様

(1) 明るいリビングや斜めからでも見やすい4K高輝度IPSパネルを採用

(2) 倒れにくい「転倒防止スタンド(※2)」(GX855シリーズのみ)

【お問い合わせ先】

ビエラご相談窓口

フリーダイヤル 0120-878-981 (9時から18時まで)

※1: BS4K・110度CS4K放送およびBS・110度CSデジタル放送の受信には視聴する放送に対応した衛星アンテナおよび受信設備が必要です。有料放送は加入申し込みと契約が必要です。本製品は、株式会社ACCESSのNetFront Browser BE v2 DTV Profileを搭載しています。

※2: 転倒防止スタンドは、いかなる条件においても転倒・落下しないことを保証するものではありません。また、当社は、災害等によるテレビの転倒・落下に伴う損害については補償いたしかねます。使用上の注意を十分ご確認ください。

※3: 対応ハードディスクなどの詳細については、当社ホームページをご参照ください。(<https://panasonic.jp/support/tv/connect/>)

※4: BS4K・110度CS4K放送の2番組同時録画はできません。テレビの動作状態により機能に制限がある場合があります。

©パナソニックはワールドワイドオリンピックパートナー及びワールドワイドパラリンピックパートナーです。

【特長】

1. BS4K・110度CS4Kダブルチューナー内蔵で(※1) 外付けハードディスク(別売)(※3)への新4K衛星放送の裏番組録画(※4)にも対応

(1) BS4K・110度CS4Kダブルチューナー内蔵(※1)

2018年12月からスタートした新4K衛星放送(BS4K・110度CS4K)に対応したチューナーを2基搭載。新4K衛星放送ならではの高精細かつ色と光の表現が豊かな映像をお楽しみいただけます。

(2) 新4K衛星放送の外付けハードディスク(別売)(※3)への裏番組録画に対応(※4)

外付けハードディスク(※3)(別売)を接続すれば、新4K衛星放送視聴中でも新4K衛星放送の裏番組録画が可能です(※4)。また、新4K衛星放送も従来の地上／BS・110度CSデジタル放送のハイビジョン放送も1つの外付けハードディスク(※3)(別売)に録画が可能です。



(3) 2つの裏番組を録画できる2番組同時裏録(※4) (GX855シリーズのみ)

3チューナー搭載で、番組を見ながら2つの裏番組(※4)を外付けハードディスク(※3)へ同時に録画ができます。例えば新4K衛星放送を視聴しながら別の新4K衛星放送や従来放送を録画できます。

2. スポーツ観戦もその場にいるように楽しめる、臨場感あふれる画質・音質を実現

(1) ビエラ独自の映像処理技術であらゆる映像を色鮮やかで高コントラストな映像に

●ビエラ独自技術「ヘキサクロマドライブ」(GX855シリーズのみ)

GX855シリーズは4K映像本来の色を忠実に描き出す高画質技術である「ヘキサクロマドライブ」を搭載しています。マスターモニターにも用いられる3次元カラーマネジメント回路(3D-LUT)を駆使し、入力された色信号を色鮮やかに美しく再現。人肌など淡い色や、輝く陰影の中の微妙な色合いまでも、リアルに映しだします。



暗部の色再現性を向上



深い青が紫がかる

深い青も忠実に再現

明部の色も鮮やかに表現



階調表現できず、色ツブレ

しっかりとした階調表現で
中間色もしっかりと再現

※画像は効果説明のためのイメージです

●AI(人工知能)の活用でSDRの映像もHDRのような高コントラスト映像に「AI HDRリマスター」(GX855シリーズのみ)

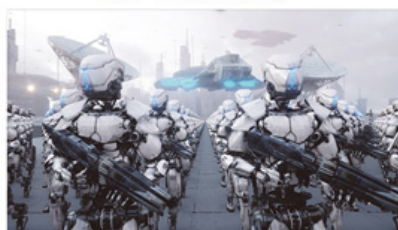
AI(人工知能)にSDR映像とHDR映像のデータベースを機械学習させ、その学習データを元に最適な処理をすることで地上デジタル放送などの通常の映像もHDR映像のように高コントラストに変換します。本機能は当社がハリウッド映画製作者との協業などを通じて培った技術を活用することで実現しました。

一般的なHDRリマスター



明暗の表現が不足してディテールが潰れてしまう

AI HDRリマスター



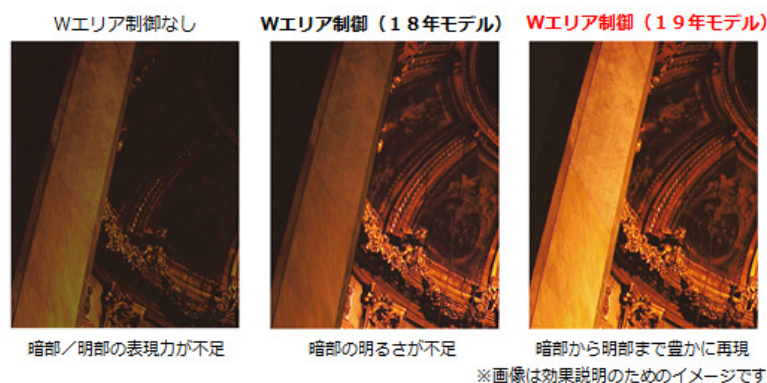
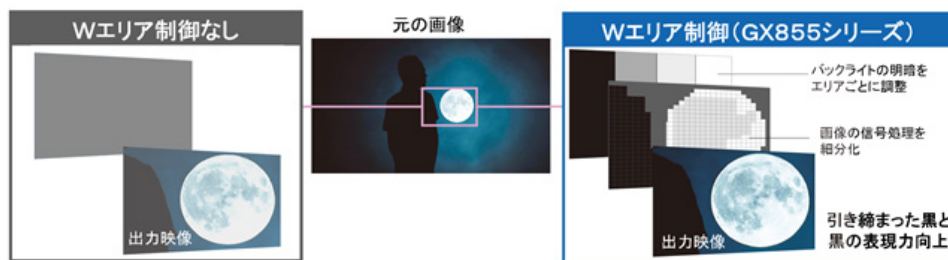
高精度に明暗をしっかりと再現



※画像は効果説明のためのイメージです

●LEDバックライトと信号処理による緻密なコントラスト処理「Wエリア制御」(GX855シリーズのみ)

LEDバックライトの分割駆動により光を出すエリアをコントロールする「バックライトエリア制御」と、信号処理による緻密なコントラスト処理により明暗の表現力を高める「エリアコントラスト制御」。この2つの制御を組み合わせた「Wエリア制御」で、高いコントラスト感と明暗の表現力を両立させました。エリアコントラスト制御では昨年モデルから光の情報を解析するアルゴリズムをより緻密に行うよう進化させ、映像のコントラスト感だけでなく輝き感の表現に磨きをかけました。



●高精細「素材解像度検出4Kファインリマスターエンジン」(GX855シリーズのみ)

地上デジタル放送やネット動画など、あらゆる映像を4K高精細化する「4Kファインリマスターエンジン」を搭載。GX855シリーズは映像を部分ごとに解析して最適な処理で高画質化することに加えて、素材解像度検出処理を搭載しています。これにより、例えば4K信号の中でも素材が8Kなどの高精細なものか、ハイビジョンから4Kへアップコンバートしたものかを認識することができ、それぞれに最適な高精細化処理を行うことにより、くっきりかつ4Kならではの質感あふれる映像を楽しめます。



●カラーマネジメント回路「色忠実補正回路」(GX755シリーズのみ)

カラーマネジメント回路「色忠実補正回路」により、高輝度域から低輝度域まであらゆる色で鮮やかで忠実な色再現が可能になりました。



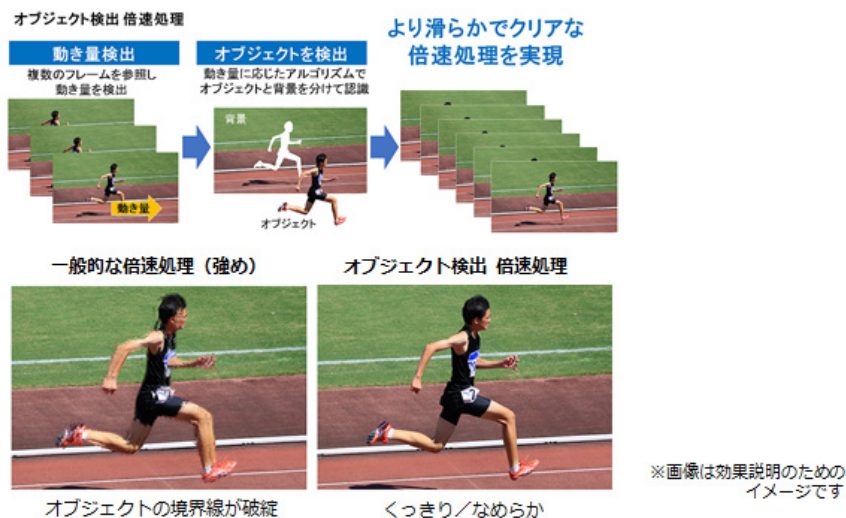
●コントラスト制御「エリアコントラスト制御」(GX755シリーズのみ)

信号処理によるコントラスト制御で高いコントラスト感と明暗の表現力を両立させました。



●「オブジェクト検出 倍速処理」(GX855シリーズのみ)

スポーツなど動きの激しい映像に対応するため、映像内で物体(オブジェクト)が動く量を検出。背景とオブジェクトを分離することで、よりクリアな倍速補間が可能となりました。画面全体で大きく動く映像や、小さな物体が動く映像でも、輪郭もクリアに保ちながら、なめらかな動きで表示します。さらに、GX855/755シリーズともにバックライトの制御を高速に行うことで、動きの速い映像も残像を抑えてクッキリと描写する「クリアモーション」機能を搭載しています。



●4方式のHDRフォーマットに対応 (GX855シリーズのみ)

Ultra HDブルーレイの標準規格「HDR10」、新4K衛星放送で採用されている「HLG」、最新のHDR規格である「HDR10+」「Dolby Vision® (ドルビービジョン)」の4方式に対応しました (GX755シリーズはHDR10、HDR10+、HLGに対応)。HDRの明暗再現に加え、なめらかな色の階調も表現できる高品位な映像規格で、制作者の意図に忠実な映像をご家庭でお楽しみいただけます。

さらにGX855シリーズはHDR10+およびドルビービジョンの高画質認証も取得しています。

また、お部屋の明るさにあわせて、HDR映像を自動調整する「明るさ連動HDR」で部屋の明暗に関わらず、くっきりとした映像で視聴できます。複数のHDR対応外部機器との接続を想定し、すべてのHDMI入力端子が18 Gbpsの高速伝送に対応。4K/60p/HDR映像をお楽しみいただけます。

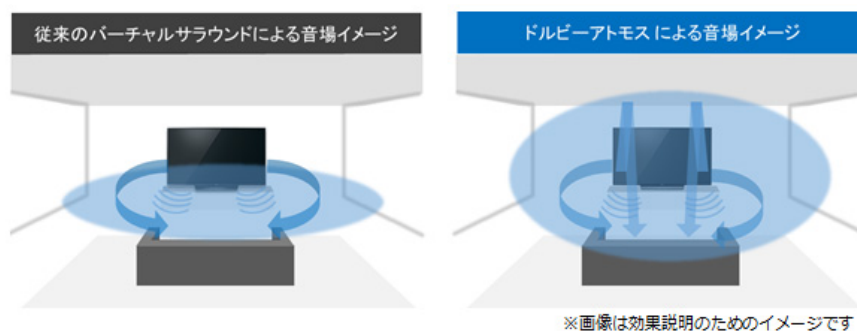
・ハイダイナミックレンジで写真の臨場感を伝える「HLGフォト」再生に対応

(2) 頭上を含む上下左右から音に包み込まれる迫力の立体音響「ドルビーアトモス」(GX855シリーズのみ)

●ドルビーアトモス対応(GX855シリーズのみ)

映画館でも採用されている高さ方向の音表現も可能にする音声フォーマット「ドルビーアトモス」に対応。

臨場感あふれる本格的な立体音響を楽しむ為には天井を含めてリビングの様々な場所にスピーカーを設置する必要がありましたが、GX855シリーズはこのフォーマットに対応した音声処理システムを搭載することにより、テレビ本体のスピーカーのみでかんたんに立体音響をお楽しみいただけます。



●クリアで力強い迫力の音「30W ダイナミックサウンドシステム」(GX855/GX755シリーズ)

独自の測定方法に基づいた位相補正により、音響特性・音像定位を改善し、映像の中から聞こえてくるようなリアルな高音質を体験できます。また映像と音声で回路を分離することで低ノイズ・低歪みを実現したオーディオ専用回路とハイエンドオーディオにも採用されるバイアンプ駆動によりパワフルな音声を響かせます。



3. リビングでの快適視聴を実現するこだわりの日本仕様

(1) 明るいリビングや斜めからでも見やすい4K高輝度IPSパネルを採用 (GX855/GX755シリーズ)

HDR映像の高輝度情報も力強く再現。IPS液晶パネルは、幅広い角度から鮮やかな映像を視聴でき、お部屋のどこからでも見やすくきれいな映像をお楽しみいただけます。



好評の吸着機能付きの「転倒防止スタンド」を採用。スタンド底面が設置面から離れる力が働くと、テレビ台にしっかり吸着(※5)して、倒れにくくします。移動時は「吸着操作スイッチ」を押すとかんたんに解除できます。さらに、スイッチを隠せるカバーも用意しました。



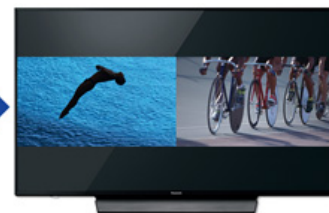
- 子供がテレビに手をかけたり叩くなどの行為をしても、テレビが倒れるのを防いでくれます(※6)。

また、設置面の素材、使用場所や使用環境により吸着効果が弱まる場合があります。

※6:1～2歳児がテレビを押す／引く状態を想定した試験に基づく。



地上／BS・110度CSデジタル放送のハイビジョン放送を2番組同時に表示して視聴ができます。例えば見たい番組が同じ時間に放送していてもリアルタイム中継を見逃さず楽しむことができます。さらに地上／BS・110度CSデジタル放送と外部入力も同時に見ることができるので録画した番組やブルーレイなどを楽しみながら地上デジタル放送も視聴可能です。



※7:左画面、右画面どちらか一方の音声出力となります。イヤホンとスピーカーで左画面と右画面の音声を別々に聞くことはできません。

「新4K衛星放送」視聴時は2画面表示できません。

4. 見たいものをかんたんに探せる

(1) 「かんたんホーム」画面にネット動画サービスを配置

見たいものをすぐに表示できると好評の「かんたんホーム」。人気のネット動画サービスのアイコンがあらかじめ登録されているので、サービスにダイレクトにアクセスすることができます。アプリの追加／削除もかんたんにできるのでより使いやすくカスタマイズすることができます。



※画像は効果説明のためのイメージです

(2) 「アレコレチャンネル」(※8)でコンテンツ探しがよりかんたんに

リモコンの「アレコレ」ボタンを押すだけで、見たい番組、予約したい番組がすぐ見つかる「アレコレチャンネル」。ボタンを押すだけで、画面の切り替えが必要だった「放送中の番組」「録画番組」「有料ネット動画」「無料ネット動画」を一覧表示できます(※9)。



※コンテンツの並び順はお買い上げ時と異なります。
※画像は効果説明のためのイメージです

※8:「アレコレチャンネル」のご利用にはインターネットの接続と設定が必要です。

※9: ネット動画はNetflix／dTV／U-NEXT／AbemaTV／YouTubeの動画を一覧表示できます。

(3) ボタンひと押しでかんたんにアプリを起動

リモコンに、NetflixとAbemaTV専用のボタンを搭載しました。電源オフ状態からでもボタンをひと押すだけですぐにサービスを楽しむことができます。またAbemaTV視聴中はリモコンのチャンネル切替えボタンでもAbemaTV内の番組の切替えができ、テレビ放送視聴時の操作と同じにすることで使いやすい操作を実現しました。



5. 音声入力が手軽にできる(GX855シリーズのみ)

リモコンに音声操作マイクを内蔵。マイクボタンを押すことで手軽に音声入力ができます。番組やインターネット動画の検索、録画予約、またチャンネルや音量変更といった基本的な操作も行えます(※10)。



※10: 音声操作機能は、音声による検索などを行う場合に、音声認識サーバーとインターネットを経由して通信しています。

6. スマートスピーカーでピエラを操作できる

(1) Google アシスタントに対応(スマートスピーカーで利用可能)

「Google アシスタント」搭載のスマートスピーカー(別売)と組み合わせることで、ピエラのON/OFFやチャンネルの切替え、ボリューム調整などの操作をおこなうことができます。料理中など手がふさがっているときも、リモコン操作がいらず、声で話しかけるだけですぐ楽しめます。



(2) Works with Alexaを搭載(スマートスピーカーで利用可能)

Amazon Alexaを搭載したスマートスピーカー(別売)と組み合わせることで、ピエラのON/OFFやチャンネルの切替え、ボリューム調整などの操作をおこなうことができます。



7. 豊富な4Kネット動画を楽しめる

アプリを利用して4Kネット動画を楽しむことができます。Netflix(※11)、dTV(※12)、Amazonプライム・ビデオ(※13)、ひかりTV4K(※15)などで増え続ける4K/HDR映像も高画質で楽しめます。



＜提供＞ Netflix:Netflix株式会社、dTV:株式会社NTTドコモ、Amazonプライム・ビデオ:Amazon.com Int'l Sales, Inc.、YouTube: Google LLC、アクトビラ:株式会社アクトビラ、ひかりTV:株式会社NTTぷらら、デジタル・コンサートホール:Berliner Philharmoniker

※11:Netflix視聴プランのメンバーシップ(視聴契約)が必要です。4K視聴の可否についてはNetflix視聴プラン、インターネットサービス、デバイス機能、コンテンツによって異なります。詳細はNetflix利用規約(Netflix.com/TermsOfUse)をご参照ください。

※12:dTVの詳細については、公式サイト(<https://video.dmkt-sp.jp>)をご参照ください。dTVは株式会社NTTドコモの登録商標です。

※13:Amazonプライム・ビデオについて詳細は(<https://www.amazon.co.jp/primevideo/>)をご参照ください。

※14:アクトビラについて詳細は(<https://actvila.jp>)をご参照ください。

※15:ひかりTVについて詳細は(<https://www.hikariv.net/4k/>)をご参照ください。

※16:デジタル・コンサートホールについて詳細は(<https://www.digitalconcerthall.com/ja/home/>)をご参照ください。

■アプリのご利用には別途契約が必要な場合があります。アプリは提供事業者の都合により、予告なく変更・停止・終了する場合があります。

アプリの変更や終了にかかわるいかなる損害、損失に対しても当社は責任を負いません。

8. その他の特長

- ピエラリンク対応
- ハイブリッドキャスト対応
- 省エネ機能「エコナビ」搭載
- 無線LAN内蔵
- お部屋ジャンプリnk対応(※17)(※18)
- 「外からどこでもスマホで視聴」(※18)(※19)に対応

- スマホからテレビへ動画や写真をすぐに映して楽しめる「TVシェア」(※20) (※21)
- スポーツ中継の臨場感をアップする「スポーツモード」

※17:お部屋ジャンプリンクについて詳しくは、(https://panasonic.jp/support/r_jump/)をご参照ください。

※18:新4K衛星放送には対応していません。

※19:専用アプリを使って、放送中の番組や本シリーズに接続したHDDに録画した番組を家の中ではもちろん、外でもスマートフォンやタブレットに転送して視聴できます。専用のアプリ「Panasonic Media Access(パナソニック メディアアクセス)」のインストールが必要です。対応OSなど詳細については、当社HP(<https://panasonic.jp/viera/mediaaccess/>)をご参照ください。

※20:事前に専用アプリ「TVシェア(無料)」のダウンロードが必要です。

対応スマートフォン:iOS 11以降のiPhone/iPod touch/iPad またはAndroid™ 5.0以降のAndroid™端末(2019年9月20日現在)。
すべてのスマートフォンにおいて、動作を保証しているわけではありません。

※21:ビエラの機器登録や「TVシェア」をご使用する場合は、スマートフォンをビエラが接続されているホームネットワークに無線LAN接続する必要があります。「TVシェア」の機能や使い方について詳しくは、(<https://panasonic.jp/support/tv/app/>)をご参照ください。

(商標について)

- Dolby、ドルビー、Dolby Audio、Dolby Vision、Dolby Atmos及びダブルD記号はドルビーラボラトリーズの商標または登録商標です。
- HDMI、High-Definition Multimedia Interface、およびHDMIロゴは、米国およびその他の国におけるHDMI Licensing Administrator, Inc. の商標または、登録商標です。
- Apple、Appleのロゴ、iPhone、iPod touch、iPad、iTunesは、米国および他の国々で登録されたApple Inc.の商標です。
iOSは、Apple Inc.のOS名称です。iOSは、米国およびその他の国におけるCisco社の商標または登録商標であり、ライセンスに基づき使用されています。
- Google、Google Home、Android、Google Play、YouTubeは、Google LLC の商標です。
- NetflixおよびNETFLIXロゴは、Netflix株式会社の商標です。
- Amazon、Alexaおよび関連するすべてのロゴはAmazon.com, Inc.またはその関連会社の商標です。
- その他、本文で記載されている各種名称、会社名、商品名などは各社の商標または登録商標です。なお、本文中ではTM、®マークは一部明記していません。

<主な仕様>

品名		4K液晶テレビ						
品番		TH-65GX855	TH-55GX855	TH-49GX855	TH-43GX855	TH-55GX755	TH-49GX755	TH-43GX755
サイズ (アスペクト比)		65V型 (16:9)	55V型 (16:9)	49V型 (16:9)	43V型 (16:9)	55V型 (16:9)	49V型 (16:9)	43V型 (16:9)
チューナー	BS4K・110度CS4K	2	2	2	2	2	2	2
	地上デジタル	3	3	3	3	2	2	2
	BS・110度CSデジタル	3	3	3	3	2	2	2
質量	スタンドあり (なし)	約 35.5 kg (約 30.0 kg)	約 24.0 kg (約 19.5 kg)	約 20.5 kg (約 16.0 kg)	約 17.0 kg (約 12.5 kg)	約 18.0 kg (約 17.0 kg)	約 15.0 kg (約 14.0 kg)	約 11.0 kg (約 10.0 kg)
外形寸法	スタンドあり	横幅×高さ ×奥行 145.4×89.4 ×31.9 cm	横幅×高さ ×奥行 123.5×77.0 ×24.8 cm	横幅×高さ ×奥行 109.9×69.4 ×24.8 cm	横幅×高さ ×奥行 96.6×61.9 ×24.8 cm	横幅×高さ ×奥行 124.0×77.9 ×24.2 cm	横幅×高さ ×奥行 110.6×70.1 ×24.2 cm	横幅×高さ ×奥行 97.4×62.6 ×20.8 cm
	スタンドなし ※奥行寸法は パネル最薄部	横幅×高さ ×奥行 145.4×84.0 ×4.5 cm	横幅×高さ ×奥行 123.5×71.6 ×4.5 cm	横幅×高さ ×奥行 109.9×64.0 ×4.5 cm	横幅×高さ ×奥行 96.6×56.6 ×4.5 cm	横幅×高さ ×奥行 124.0×72.2 ×6.1 cm	横幅×高さ ×奥行 110.6×64.4 ×7.1 cm	横幅×高さ ×奥行 97.4×56.9 ×7.0 cm
使用電源		AC 100 V(50/60 Hz)						
定格消費電力 (待機時消費電力)		193 W (約0.3 W)	176 W (約0.3 W)	162 W (約0.3 W)	155 W (約0.3 W)	145 W (約0.3W)	144 W (約0.3W)	137 W (約0.3W)
年間消費電力量(※ 22)		148 kWh/ 年	136 kWh/ 年	130 kWh/ 年	118 kWh/ 年	115 kWh/年	105 kWh/年	99 kWh/年
画面有効寸法		横幅×高さ ×対角 142.8×80.4 ×163.9 cm	横幅×高さ ×対角 121.0×68.0 ×138.8 cm	横幅×高さ ×対角 107.4×60.4 ×123.2 cm	横幅×高さ ×対角 94.1×52.9 ×108.0 cm	横幅×高さ ×対角 121.0×68.0 ×138.8 cm	横幅×高さ ×対角 107.4×60.4 ×123.2 cm	横幅×高さ ×対角 94.1×52.9 ×108.0 cm
画素数		水平3,840×垂直2,160						
スピーカー		フルレンジ 2個						
音声実用最大出力		総合30 W(15 W+15 W)JEITA						
受信可能放送		BS4K／110度CS4K／地上デジタル(CATVバススルー対応)(※23)／BSデジタル／110度CSデジタル						
接続端子		・地上デジタル入力端子、BS・110度CSデジタル-IF入力端子(右旋・左旋) ・ビデオ入力:1系統・光デジタル音声出力端子:1系統・ヘッドホン／イヤホン端子:1系統・LAN端子:1系統						
							・HDMI端子:3系統 (HDMI 1端子はARC[オーディオリターンチャ	

	・HDMI端子:4系統 (HDMI 1端子はARC[オーディオリターンチャンネル]対応) ・USB端子:3系統(USB1端子のみUSB3.0対応)	ンネル]対応) ・USB端子:2系統(USB2端子のみUSB3.0対応)
主な同梱物	リモコン、単3形乾電池×2、電源コード(65GX855除く)、スタンド(一式)、 転倒・落下防止部品(一式)、取扱説明書、保証書	

※22:2010年4月改正の「エネルギーの使用の合理化に関する法律」(省エネ法)に準拠し、1日4.5.Hの動作時間/1日19.5 Hの待機時間で算出した、1年間に使用する電力量。

※23:本機ではワンセグ放送は受信できません。

◎画面はハメコミ合成です。

◎機能説明写真、シーン写真、イラストはイメージです。

◎製品の定格およびデザインは改善等のため、予告なく変更する場合があります。

【「新4K衛星放送」を受信するには】

●BS4K・110度CS4KおよびBS・110度CSデジタル放送の受信には視聴する放送に対応した衛星アンテナおよび受信設備が必要です。有料放送は加入申し込みと契約が必要です。BSによる8K放送の受信および録画機能は搭載されていません。

●詳しくはA-PABのホームページ(<https://www.apab.or.jp/>)やリーフレット等をご覧ください。

＜主な別売オプション＞

品名	品番	発売日	メーカー希望小売価格(税抜)
壁掛け金具	TY-WK5L2R(65／55型)	発売済	27,000円
	TY-WK4L2R(55GX755)	発売済	25,000円
	TY-WK3L2R(49／43型)	発売済	16,000円

以上

プレスリリースの内容は発表時のものです。

商品の販売終了や、組織の変更等により、最新の情報と異なる場合がありますのでご了承ください。