

2019年2月18日

## i-PRO EXTREME (アイプロ エクストリーム) シリーズ 赤外線照明搭載PTZネットワークカメラ 2機種を発売



品名	ネットワークカメラ	
タイプ	屋外モデル	
品番	WV-X6533LNJ	WV-S6532LNJ
赤外線照明到達距離	350 m	100 m
ズーム倍率	40倍	22倍
本体希望小売価格	オープン価格	
発売時期	2019年7月	

パナソニック株式会社は、i-PRO EXTREME (アイプロ エクストリーム) シリーズの新製品として赤外線照明を標準装備したPTZ (パン・チルト・ズーム) ネットワークカメラ2機種を2019年7月より発売します。

両製品は、従来のPTZ (パン・チルト・ズーム) カメラの機能に加え、赤外線照明 (LED) を搭載しています。これにより、明るい昼間だけでなく、夜間、照明の一切ないゼロルクスの場所でも監視を行うことができます。例えば、都市部から距離をおいた工場などの外周や構内、大規模な駐車場、変電所、送電所などの設備、河川の水位監視、さらには道路、市中監視においても、効果を発揮することができます。

一般的に、夜間、照明の無い場所では、被写体にオートフォーカスで焦点を合わせることが難しくなります。さらに、監視対象となる被写体のある場所が暗く、かつ、その手前などに街灯の光がある場合、赤外線を照射しても焦点を合わせることが困難になるという課題がありました。両製品は、周辺にある光の影響を軽減し、監視が必要となる被写体のある暗い場所にも焦点を合わせやすくすることで課題を克服し、夜間の環境下においても優れた映像での監視を実現しました。また、WV-X6533LNJに搭載している最大40倍の光学ズーム機能により、画質を損なうことなく離れた場所にある被写体をより正確に捉えることができます。赤外線照明と光学40倍ズームにより、夜間や照明の無い場所でも、350 m先の被写体を視認することが可能となり、1台のカメラで広範囲の監視を実現します。(WV-S6532LNJは、22倍光学ズーム、赤外線照明到達距離100 m)


当社は、今後もセキュリティ関連製品をさらに強化し、ますます多様化・進化するお客様のニーズに対応したさまざまなソリューションを提供していきます。

## <主な特長>

1. 光学40倍ズームと350 m先まで照射可能な赤外線照明(LED)を搭載(WV-X6533LNJ)
2. ズーム揺れ補正: 高度な揺れ補正機能により、高倍率ズーム使用時も揺れによる映像への影響を大幅に削減(WV-X6533LNJ)
3. アドバンスド親水コーティングによって、雨天などの気象条件でも鮮明な映像を実現

## 【お問い合わせ先】

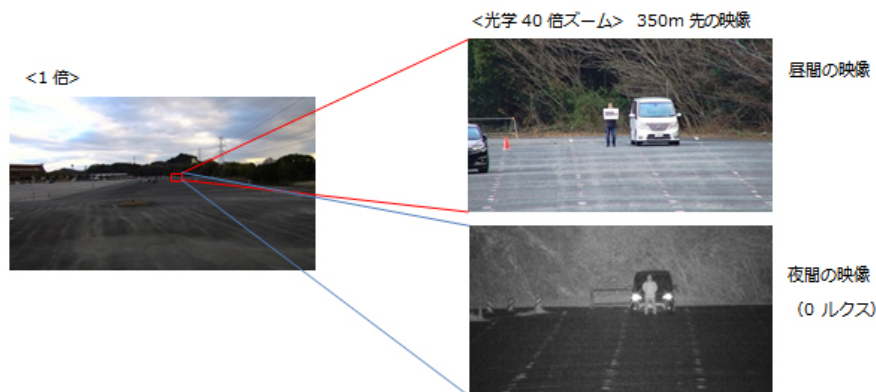
パナソニックシステムお客様ご相談センター

電話  0120-878-410 (受付: 9時~17時30分<土・日・祝日は受付のみ>)

## 【主な特長】

1. 光学40倍ズームと350 m先まで照射可能な赤外線照明(LED)を搭載(WV-X6533LNJ)

光学40倍ズームと350 m先まで照射可能な赤外線照明によって、昼夜を問わず、遠く離れた被写体を正確に捉えることができます。従来、被写体との間に街路灯などの光源があると、そこに焦点が合ってしまうことで、本来監視したい被写体に対する焦点が合わせづらい課題がありました。本製品は可視光カットフィルタを搭載することで、昼間と遜色なく被写体に焦点を合わせやすくしました。必要なシーンを見逃さず運用することが可能になります。



2. ズーム揺れ補正: 高度な揺れ補正機能により、高倍率ズーム使用時も揺れによる映像への影響を大幅に削減(WV-X6533LNJ)

高倍率ズームで離れた被写体を撮影した場合、僅かな揺れが非常に大きな映像の乱れになりますが、本製品は高度な揺れ補正機能を搭載しており、ジャイロだけでは検出できない細かな揺れを、画像ベクトル検出の併用で高精度に補正し、映像への影響を最小限にとどめ、安定した監視映像を提供します。



<揺れ補正無し>



<ジャイロのみ補正>



<ズーム揺れ補正>

### 3. アドバンスド親水コートによって、雨天などの気象条件でも鮮明な映像を実現

雨天時など、雨粒がカメラのレンズカバーに付着すると、映像に影響を与えて、見たい部分が見えない場合があります。夜間の赤外線照射時には特に映像に影響が出ます。アドバンスド親水コートによって、雨が当たっても、粒状になって付着しないようにすることで、クリアな視界を実現します。さらに、レンズカバー表面に汚れがつきにくく、雨水が当たることで表面の汚れを洗い流す効果もあり、メンテナンスにかかる手間やコストを削減※1することもできます。



<左側：親水コート無し/右側：親水コート有りの状態での比較>  
水滴が粒上にならず、視界を確保。汚れもつきにくい



<親水コート無し> <親水コート有り>  
親水コートによって、水滴による赤外線照明の反射を防ぎ、視界を確保

\* 上記画像は、同機能を持つ他機種によるものです。

※1: 完全なメンテナンスフリーを実現するものではありません。

### 4. その他

- ・H.265とスマートコーディングによるデータ高圧縮でネットワークへの負荷を軽減、録画時間を伸長
- ・高耐久性を実現するギアドライブ式パン・チルト機構の採用
- ・「データセキュリティ・高信頼性」: 認証局が承認したデバイス証明書をカメラ標準搭載
- ・梱包箱を開けずにカメラの設定が可能な「かんたんキッティング梱包」を採用
- ・iA (インテリジェント オート) 機能により、変化する周辺環境に合わせて最適のパラメータを自動設定
- ・IP66対応で、屋外の風雨が直接当たる場所にも、そのまま設置可能

以上

プレスリリースの内容は発表時のものです。

商品の販売終了や、組織の変更等により、最新の情報と異なる場合がありますのでご了承ください。