

2019年2月1日

空間演出を手軽に実現

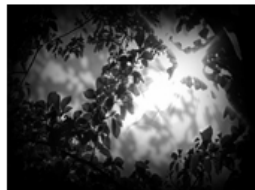
スポットライト型プロジェクター「Space Player」の ユーザー向け無料コンテンツを提供開始 各種店舗や、美術館、博物館、ホテル、オフィスなどにおすすめ



【ウェルカム演出コンテンツ】



【ウェルカム演出事例】



【木漏れ日演出コンテンツ】



【木漏れ日演出事例】



【Space Player】

パナソニック株式会社 エコソリューションズ社は、照明の発想から生まれたスポットライト型プロジェクター「Space Player（スペースプレーヤー）」のユーザー向け無料コンテンツ23種類を、第一弾として、2019年2月1日より提供開始します。「Space Player」の購入ユーザーは、ホームページよりダウンロードして（※1）、導入したその日から、各種店舗などの空間演出を手軽に実現することができます。

空間演出の新しい価値を生み出すスポットライト型プロジェクター「Space Player」は、照明の発想から生まれた機能とデザインで、映像空間演出の可能性を広げることができます。カフェ、物販店など小規模な空間から、ホテル、美術館、博物館、ショールーム、オフィス、学校など中～大規模な空間まで、さまざまな空間を魅力的に演出することができます。当社は2014年7月に1000lmタイプを発売し、その後、2016年10月に比較的明るい空間でも鮮やかな映像演出ができる2000lmタイプを追加しました。1台のみで小規模演出に使用したり、複数台を使用して大空間でダイナミックな演出に使用するなど、さまざまな空間演出に貢献しています。

当社は、「Space Player」の購入検討者用に、サンプル機の貸出し（※2）やサンプル動画の提供などを展開してきました。今回、購入後のお客様を対象に、より本格的、かつ購入後に手軽に使用できるコンテンツ23種類を無償で提供します。ホームページからダウンロードしてSDカードを本体に差し込むだけで、リモコン操作で簡単に空間演出が実現します。

無料コンテンツは、「ウェルカム演出」「木漏れ日演出」「床面演出」「壁面アート演出」「キッズ向け演出」「季節演出」「ポスター演出」「バースデー演出」などすぐに使えるものをラインアップ。「ウェルカム演出」は多言語を活用したスタイリッシュなデザインもあり、インバウンド向けとしてもおすすめです。「木漏れ日演出」では、窓や緑のない空間でも、風に揺れる木漏れ日を映し出すことで、「ゆらぎ」を感じる空間を生み出します。

当社は、魅力的な無料コンテンツの提供などにより、「Space Player」をさらに使いやすく、手軽に映像を用いた空間演出を可能にすることで、空間演出市場の拡大、発展に貢献していきます。

<特長>

1. 「Space Player」のユーザー向けに、合計23種類の無料コンテンツを提供
2. 購入検討中の法人のお客様向けに、「Space Player」を貸出し(※2)し、サンプル動画を提供

※1:ダウンロードにはお客様の個人情報のご提供、ご利用規約などに同意いただく必要があります。

※2:貸出しは、法人のお客様限定。貸出し器具の台数に限りがあるため、ご希望に添えない場合があります。

貸出しまでには時間を要する場合があります。展示会・イベントなどでの使用への対応はお断りさせていただきます。

【お問い合わせ先】

照明と住まいの設備・建材 お客様ご相談センター

0120-878-709 (受付 9:00～18:00)

エコソリューションズ社 ラइटニング事業部 ラइटニング機器BU 店舗商品部

電話:06-6908-1131 (代表 受付 9:00～17:30)

【特長】

1. 「Space Player」のユーザー向けに、合計23種類の無料コンテンツを提供

「Space Player」を新たに購入される方はもちろん、既に購入して使用されているユーザー向けに、本格的、かつ手軽に使える合計23種類の無料コンテンツを提供します。ホームページからダウンロードして、SDカードを本体に差し込むだけで、リモコン操作で簡単に投映できます。

【ウェルカム演出】

<https://channel.panasonic.com/jp/contents/25379/> (演出事例動画)

ショップからオフィスのエントランスなど、どこにでも活用できるウェルカム演出。床面、壁面にでも好きな場所に投映が可能。多言語を活用したスタイリッシュなウェルカム演出はインバウンド向けとしてもおすすめ。



演出コンテンツ



演出事例

【木漏れ日演出】

<https://channel.panasonic.com/jp/contents/25308/> (演出事例動画)

ゆるやかな時間へと誘うこだわりの木漏れ日演出。窓や緑のない空間でも、風に揺れる木漏れ日を映し出すことで、「ゆらぎ」を感じる空間を生み出します。



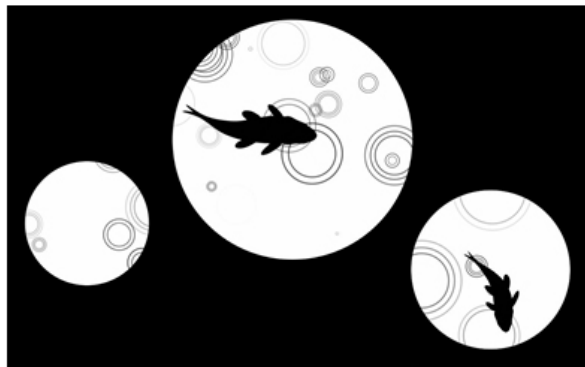
演出コンテンツ



演出事例

【床面演出】

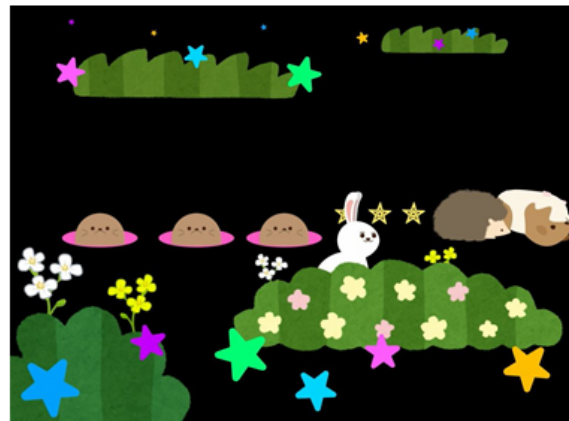
導線誘導などにも効果的な水面をイメージした演出。通路や導線がわかりにくい場所におすすめ。



演出コンテンツ

【キッズ向け演出】

キッズ向け施設、商業施設や医療施設、フードコートなどのキッズコーナーにおすすめの演出。



演出コンテンツ

2. 購入検討中の法人のお客様向けに、「Space Player」を貸出し(※2)し、サンプル動画を提供

購入検討中の法人のお客様向けに、無償で貸し出しをしています。(ホームページで受付)
また、サンプル動画も提供し、購入前に、実際に体感いただけるような取り組みをしています。

貸し出し受付サイト:https://www2.panasonic.biz/es/solution/theme/ledtech_shop/spaceplayer/

<ご参考> 「Space Player LAB(スペースプレーヤーラボ)」(完全予約制)

品川に、「Space Player」による空間演出が体感できる「スペースプレーヤーラボ」を設置。
カフェをイメージした空間演出を始め、エントランスのダイナミックな演出、キッズ、和コーナーなどシーンに応じてよりイメージしていただける演出を用意しています。(展示は随時リニューアルします)

ラボ詳細サイト:<https://www2.panasonic.biz/es/lighting/shop/spaceplayer/splab/index.html>



所在地

〒140-0002 東京都品川区東品川1-3-12
 パナソニック東品川ビル1F
 パナソニック株式会社 エコソリューションズ社

電車でのアクセス

- りんかい線→天王洲アイル駅「B出口」より徒歩7分
- 東京モノレール→天王洲アイル駅「南口」より徒歩8分
- 京浜急行→北品川駅より徒歩8分
- JR/京浜急行→品川駅「港南口」より徒歩15分



<ご参考> Space Playerの特長

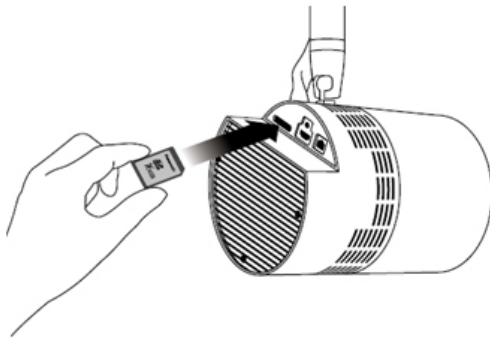
1. 照明の発想から生まれた、機能とデザイン

意匠性が求められる空間になじむシンプルデザイン。スポットライト型なので、フレキシブルに可動します。

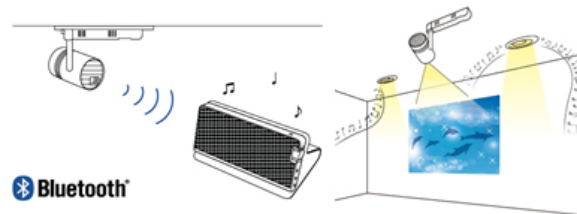


2. SDカードで簡単投映、ワイヤレスで音声出力

本体にSDカードを差し込むだけ。
 リモコン操作で簡単に投映が可能です。
 配線が不要なので見た目もスッキリ。



Bluetooth搭載のため、
 アクティブスピーカーを別途用意すれば、
 ワイヤレスで音声出力が可能。
 パナソニック製スピーカー付ダウンライトとの
 連動も可能で、あかりはもちろん、
 天井から降りそそぐサウンドが臨場感を高めます。
 (2000lmタイプ)



3. 空間に合わせて選べる4タイプ



以上

プレスリリースの内容は発表時のものです。
 商品の販売終了や、組織の変更等により、最新の情報と異なる場合がありますのでご了承ください。