

2018年6月29日

アイプロ エクストリーム  
i-PROEXTREME シリーズ マルチセンサーカメラ2機種を発売



品名	ネットワークカメラ	
タイプ	4K x 4眼 モデル	2MPピクセル x 4眼 モデル
品番	WV-X8570N	WV-S8530N
本体希望小売価格	オープン価格	
発売時期	2018年8月	

パナソニック株式会社は、セキュリティシステム アイプロ エクストリーム i-PROEXTREME シリーズの一つとして、マルチセンサーカメラ2機種を2018年8月より発売します。

マルチセンサーカメラは1つの筐体の中に4つのカメラユニット(イメージセンサー、レンズなど)を搭載し、1台で4台のカメラの役割を果たすことができます。これにより、カメラ本体、設置(取付工事、取付金具、配線など)にかかるコストや設置スペースも削減することができます。

カメラユニットは、それぞれ独立して方向を変えることができ、公園や広場などの広い場所で360°全方向を高解像度で撮影したり、前方270°と真下を撮影する形にすることで、交差点の角から各方向の車の動き、歩道や横断歩道を通る人の動きを同時に撮影することもできます。同様に、建物の角に取り付け、前方、左、右、真下を1台で監視することも可能です。4Kカメラユニットを4つ搭載するWV-X8570Nは、高解像度の映像でありながら、標準圧縮技術H.265とスマートコーディング技術※1により、映像の解像度を落とさずに圧縮率を上げ、ネットワークに大きな負荷をかけることなく運用することができます。

当社は、今後もセキュリティ関連製品をさらに強化し、ますます多様化・進化するお客様のニーズに対応したさまざまな製品、ソリューションを提供していきます。


## <主な特長>

1. 4 in 1で死角を最小限に抑えた監視を実現し、設置にかかるコストを削減
2. 4K高解像度の映像を4つのレンズから撮影可能。高解像度、高画質で広い範囲を撮影(WV-X8570N)
3. スマートコーディング技術※1を搭載したH.265エンジンを使用し、低ビットレート高画質ストリームを実現

※1: 被写体の動きが無い領域の圧縮率を上げ、被写体の動きに応じてリフレッシュ間隔およびフレームレートを最適化することにより大幅に帯域削減する技術。

## 【お問合せ先】

パナソニックシステムお客様ご相談センター

電話  0120-878-410 (受付: 9時~17時30分<土・日・祝日は受付のみ>)

## 【主な特長】

### 1. 4 in 1で死角を最小限に抑えた監視を実現し、設置にかかるコストを削減

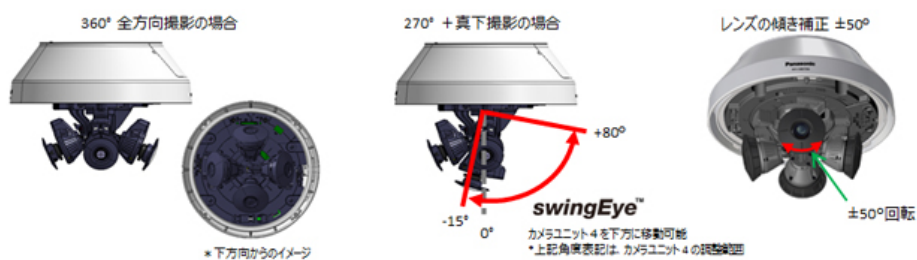
・1つのマルチセンサーカメラに4台分のカメラユニット(イメージセンサー、レンズなど)を搭載。設置工事にかかる工数や、金具、配線も1台分ですみ、コストを削減することができます※2。4つのレンズを均等に4方向に向けることで360°全方向の映像をモニターしたり、大きな交差点のコーナー部分に設置することにより前方の270°と真下をモニターすることも可能です。



※2 映像、画質の調整作業は4つ分必要となります。

※3 4つの画像を並べた例です。各画像に付いた色つきの枠は説明用のものです。

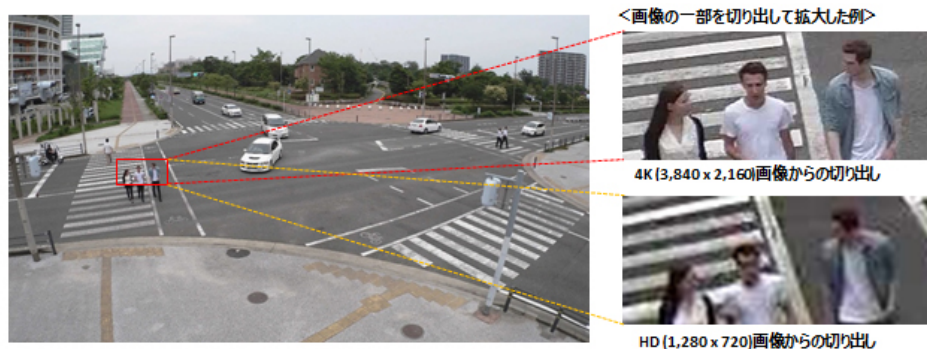
・カメラユニット4を下方に動かす「**swingEye™**」※4機能により、上記のような「前方270°+下方」の監視を実現します。それぞれのカメラユニットは水平(PAN)垂直(TILT)傾き(YAW)の角度を独立して調整できます。



※4 **swingEye™** 商標登録出願済

## 2. 4K高解像度の映像を4つのレンズから撮影可能。高解像度、高画質で広い範囲を撮影 (WV-X8570N)

4K高解像度映像を同時に4本撮影でき、1台のマルチセンサーカメラで約840万画素 x 4本の映像が撮影できます。交差点に設置した場合は、片側3車線、対角30mの道路でも、画像の一部を切り出して拡大することで、横断する人物や通行車両の様子などを確認することができます。また、建物の外周監視などでは、1台のカメラで幅広い範囲をモニターすることができます。



## 3. スマートコーディング技術※1を搭載したH.265エンジンを使用し、低ビットレート高画質ストリームを実現

従来のH.264圧縮方式に加えてH.265圧縮方式に対応しました。スマートコーディング技術と組み合わせることで、カメラユニット4つ分の大きな情報量を効率的に圧縮することができるため、ネットワークへの負荷や記録コストを大幅に削減します。

## 4. スマートフォンやタブレットなどを使用した画角調整が設置現場で簡単に可能

マルチセンサーカメラ本体に、USB Wi-Fiデバイス※5(別売品)を装着することで、設置現場でスマートフォンやタブレットの画面に映像を表示し、手で映像を見ながら画角の調整ができます。

※5 USB Wi-Fiデバイスは別売品となります。動作確認された推奨機種をご使用ください。動作確認済機種は、別途、商品サポートのページに公開します。

## 5. 「iA高画質」:

カメラがシーンを自動識別して設定を自動的に最適化することで、映像の識別性を向上※6

iA (インテリジェント・オート) モードが被写体の動きや逆光で見えにくかった部分に対し、カメラが自動的に移動物体、移動速度、光量(昼・夜・ヘッドライト)などのシーンを検知し、より最適な設定をリアルタイムで行い、対象物をより最適に撮影します。

※6 周辺環境や被写体との距離などにより、視認できる状況にも差があります。

## 6. その他

- ・低照度でもカラーで映像を捉えることが可能(最低照度 WV-X8570N:0.12 lx, WV-S8530N:0.09 lx)
- ・暗号通信、改ざん検知機能を搭載することでセキュア性を向上
- ・アドバンスド親水コートによって降雨時でも良好な画像視認性を実現
- ・梱包箱を開けずにカメラの設定が可能な「簡単キッキング梱包」を採用

以上

プレスリリースの内容は発表時のものです。

商品の販売終了や、組織の変更等により、最新の情報と異なる場合がありますのでご了承ください。