

2018年6月7日

クアッドコアCPUを搭載した世界最軽量※1高速大画面モバイルパソコン
モバイルパソコン「Let's note」個人店頭/法人向け 夏モデル発売

負荷のかかるマルチタスクも高速に処理し、
デスクワークのモバイル化で働き方改革をサポート

Let's note

レッツノート店頭/法人向け夏モデル



モバイルノートパソコン

Let's note

パナソニック株式会社 2018.6 Panasonic Corporation

品名	ノートパソコン			
愛称	Let's note (レッツノート)			
シリーズ	LV7シリーズ	SV7シリーズ	XZ6シリーズ	RZ6シリーズ
本体希望小売価格	オープン価格			
発売日	6月15日			
生産台数	41万台(シリーズ全体として)			

パナソニック株式会社は、モバイルパソコン「レッツノート」の個人店頭向け「LV7」「SV7」「XZ6」「RZ6」シリーズと、法人向け「LV7」シリーズを、6月15日から発売します。

新登場の「LV7」シリーズは、14.0型大画面モバイルパソコンに、高速CPUの第8世代 インテル® Core™ プロセッサを搭載しており、クアッドコア(4コア)を搭載した14.0型以上の光学式ドライブ内蔵パソコンとして、世界最軽量※1約1.25kg※2を実現したモデルです。約5年前の弊社モバイルパソコン(第4世代CPU搭載モデル)と比較すると、約2.4倍の処理能力*を実現しました。モバイルパソコンはもちろん、デスクトップパソコンの置き換えとして、デスクワークにもモバイルワークにも使える高速大画面モバイルパソコンとして、時間や場所にとらわれない働き方を可能にし、生産性の向上・働き方改革に寄与します。

レッツノートは、1996年の誕生から自社開発・国内生産にこだわり進化を続け、おかげさまで2018年2月に累計生産台数500万台を超えました。今後もモバイルワーカーの業務革新に貢献できるよう、高品質なもののづくりを追求します。

*上記の比較数値はあくまでも目安であり、システム構成や測定条件の違いにより実際の性能とは異なる場合があります。ベンチマークテスト(SYSmark®2014 SE)による当社調べ。

* 同じCPUを搭載したレッツノートCF-SV72DFPR(CPU:Core i5-8250U、メモリー:8GB、SSD:128GB)と2013年秋冬モデルCF-SX3YEABR(CPU:Core i5-4200U、メモリー:4GB、HDD:750GB)との比較。

【特長】

<LV7シリーズ>

- クアッドコアCPU搭載の大画面モバイルPCとして世界最軽量※1約1.25kg※2
 - ・14.0型画面、第8世代インテル® Core™ プロセッサ搭載、光学式ドライブ内蔵で世界最軽量※1約1.25kg※2
 - ・優れた冷却性能により、高負荷時の処理性能を落とさず、高速性能を長時間持続
 - ・省電力設計と交換可能な大容量バッテリーで、約19.5時間駆動※3
- さまざまなモバイルワーク/デスクワークを見据えた高速化設計
 - ・【高速処理】高速な第8世代インテル® Core™ プロセッサ(クアッドコア)を搭載
 - ・【高速転送】Thunderbolt™ 3、USB Power Deliveryに対応したUSB3.1 Type-Cポートを搭載※4
 - ・【高速サインイン】Windows Hello対応 顔認証対応カメラを搭載
 - ・【操作性向上】円形のホイールパッドを採用

※1:14.0型以上、第8世代インテル®Core™プロセッサ搭載の光学式ドライブ内蔵パソコンにおいて(当社調べ。2018年5月22日現在。CF-LV72DGQR、CF-LV72DFQR、CF-LV77DEVS、CF-LV72DSVS)

※2:CF-LV72DGQR、CF-LV72DFQR、CF-LV77DEVS、CF-LV72DSVS。付属のバッテリーパック(S)装着時。平均値。各製品で質量が異なる場合があります。

※3:付属のバッテリーパック(L)装着時。CF-LV73DVQR。JEITA/バッテリー動作時間測定法(Ver.2.0)に基づいて測定。バッテリー駆動時間は動作環境・液晶の輝度、システム設定により変動します。満充電容量を段階的に制御してバッテリーパックを長寿命化しています。

※4:法人向けモデルはCF-LV78DKVSのみ。

【お問い合わせ先】

パナソニックパソコンお客様相談センター
TEL:0120-873029、06-6905-5067(9:00~20:00 365日受付)

【発売の背景】

レッツノートは、1996年の発売以来「軽量」「長時間」「頑丈(タフ)」「高性能」というコンセプトのもと、開発・進化を続け、ビジネス用モバイルパソコンとして高い評価をいただいております。

近年、社会全体において「働き方改革」が求められ、仕事の場所や時間に縛られずフレキシブルに使えるモバイルパソコンへの注目が高まっています。2018年1月には、従来のモバイルパソコンでは難しかった高負荷な処理を可能にする「高速・高性能でコンパクトなモバイルパソコン」として、クアッドコアCPUの性能をフルに引き出すことを可能にしたSVシリーズを開発、発売。さらにこの度、LVシリーズを開発し、デスクワーク主体の使い方をされる14.0型モバイルパソコンを高速化することで、従来、デスクトップパソコンで行われてきた処理を、モバイルパソコンに置き換えることを提案してまいります。仕事の場所や時間に縛られることなく、高負荷な作業も可能にすることで、PCワークの自由度を拡大し、業務の生産性向上、働き方改革を支援いたします。

今後もレッツノートは、自社開発・自社国内生産で、本格ビジネスモバイルとして必要とされる高品質なもののづくりを追求します。

【特長の説明】

<LV7シリーズ>

- クアッドコアCPU搭載の大画面モバイルパソコンとして世界最軽量※1約1.25kg※2

- ・クアッドコアCPUを搭載しながら、約1.25kg※2の軽量を実現。
- ・バッテリー駆動時間は約19.5時間※3。動作していない回路への電源供給をカットしたり、細かな漏れ電流まで徹底的に抑えた回路やユニットを開発。無駄な電力消費を抑え、長時間駆動を実現。

- ・ビジネスシーンにおけるリスクを想定した76cm落下試験や100kgf加圧、振動試験を実施。
- ・USB3.1 Type-C※4 (Thunderbolt™ 3対応、USB Power Delivery対応)ポートに加え、標準サイズのインターフェースを豊富に搭載。
- ・縦横19mmピッチ (一部キーを除く) 2mmストロークで打ちやすいキーボード。
- ・縦横へのスクロールが手軽なホイールパッドで、操作が快適。
- ・ブルーレイディスクドライブまたはDVDスーパーマルチドライブを搭載。
- ・ステレオスピーカーを搭載。ヘッドセットがなくても、適度な音量で会話ができ、Skype for Businessなどでの打合せにも好適。



2) さまざまなモバイルワーク/デスクワークを見据えた高速化設計

- ・【高速処理】第8世代インテル® Core™ プロセッサを搭載

- ・4つのコアを持つ、クアッドコアCPU。
- ・買い替えを想定し約5年前の弊社モバイルパソコン (第4世代CPU搭載モデル) と比較すると、処理能力は約2.4倍*。
- ・マルチタスクや高解像度画像・動画の編集など、負荷のかかる作業に強く、モバイルワークでも効率を落とさず、作業が可能。



■個人店頭向けモデル

- インテル® Core™ i7-8550U プロセッサ 1.80 GHz
(インテル® ターボ・ブースト・テクノロジー2.0利用時は最大4.00 GHz)
- インテル® Core™ i5-8250U プロセッサ 1.60 GHz
(インテル® ターボ・ブースト・テクノロジー2.0利用時は最大3.40 GHz)



■法人向けモデル

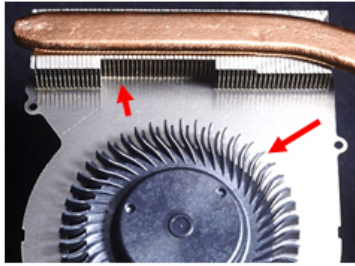
- インテル® Core™ i7-8650U vPro™ プロセッサ 1.90 GHz
(インテル® ターボ・ブースト・テクノロジー2.0利用時は最大4.20 GHz)
- インテル® Core™ i5-8350U vPro™ プロセッサ 1.70 GHz
(インテル® ターボ・ブースト・テクノロジー2.0利用時は最大3.60 GHz)
- インテル® Core™ i5-8250U プロセッサ 1.60 GHz◆
(インテル® ターボ・ブースト・テクノロジー2.0利用時は最大3.40 GHz)

◆ vPro非対応モデルは、官公庁、自治体、教育機関、SOHO、個人事業者様向けです。

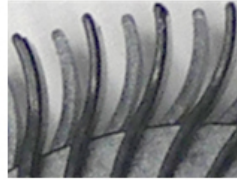
* 上記の比較数値はあくまでも目安であり、システム構成や測定条件の違いにより実際の性能とは異なる場合があります。ベンチマークテスト (SYSmark®2014 SE) による。当社調べ。

* 同じCPUを搭載したレッツノートCF-SV72DFPR (CPU:Core i5-8250U、メモリー:8GB、SSD:128GB) と2013年秋冬モデルCF-SX3YEABR (CPU:Core i5-4200U、メモリー:4GB、HDD:750GB) との比較。

■ クアッドコア CPU の最大能力を引き出す、パナソニックの独自技術

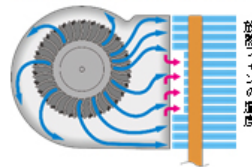


- **薄肉ファンブレードで風量をアップ**
冷却ファンを薄肉化し、ブレードの枚数を増加。さらにブレードを上下2段に分けて位置をずらして配置する位相反転形状の採用で風切音が下がり、より高速回転が可能に。
- **放熱フィンの最適化**
中央部を凹ませる形状。流速分布が均一になり、冷却効率が向上。
- **流路の最適化**
ボディ下面へ吸気口を設置。ボディ内の流路を最適化し、冷却を効率化。



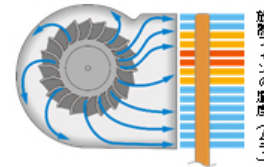
ファンブレードの拡大写真。従来よりブレード枚数を増やし、高回転化で冷却能力をアップ。

第8世代CPUの冷却風の流れ



風量が増えたうえ、冷却フィンの凹みに向かって風が入るので、中央部も風量が減らない。

第7世代CPUの冷却風の流れ



中央部に当たる風量は周囲より少ないので、冷却にムラができ、効率が下がる。

・【高速転送】Thunderbolt™ 3に対応したUSB3.1 Type-Cポートを搭載※4

- ・Thunderbolt™ 3対応で40Gbps※5 (USB 3.0は5Gbps)の高速転送。大容量のデータも待ち時間が少なくやりとり可能。
- ・Thunderbolt™ 3、USB3.1、DisplayPort™ など、複数のディスプレイやデバイスをひとつのポートで接続可能。
- ・さらにUSB Power Deliveryに対応し、本体と接続デバイス間で相互に電力の供給に対応。



※5:転送速度は規格上の理論値であり、実際の転送速度を示すものではありません。実際の転送速度は、使用環境などにより変わります。Thunderbolt™ 3を使用するときのケーブルは、Thunderbolt™ 3対応の正規認証品をご使用ください。ケーブルによっては、適正なデータ転送ができない場合があります。

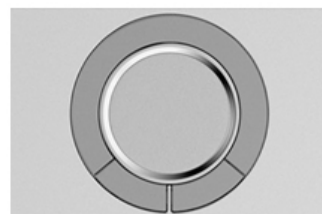
・【高速サインイン】Windows Hello対応 顔認証対応カメラを搭載

- ・パスワード入力の手間がなく、Windowsにすばやくサインインできるため効率的。
- ・セキュリティ面にも優れ、パスワード漏洩による事故も防止。



・【操作性向上】円形のホイールパッドを採用

- ・縦長ページも横長ページも閲覧しやすい操作性の円形ホイールパッドを採用。



<SV7 / XZ6 / RZ6シリーズ>

3) 12.1型クラムシェル パソコン「SV7シリーズ」

- ・世界最軽量※6約999g※7。クアッドコアCPU搭載のコンパクトモバイル。高速処理、高速転送、高速サインインを実現します。

4) 12.0型着脱式タブレット モバイルパソコン「XZ6シリーズ」

・ノートパソコンとしても使いやすいタブレットモバイルパソコン。デスクワークはノートパソコンスタイルで快適に、画面を見せながらの打合せはタブレットスタイルでスムーズに行えます。

5) 10.1型コンバーチブル式2 in 1パソコン「RZ6シリーズ」

・B5サイズよりコンパクト。持ち運びの負担が少ない約750 g※8の軽量ボディ。回転式でタブレットとしても使えます。

※6: 第8世代インテル®Core™ プロセッサ搭載の光学式ドライブ内蔵PCにおいて(2018年5月22日現在。CF-SV72DGQR、CF-SV72DFPR、CF-SV7TDEVS)

※7: CF-SV72DGQR、CF-SV72DFPR、CF-SV7TDEVS。付属のバッテリーパック装着時。平均値。各製品で質量が異なる場合があります。

※8: CF-RZ61DFQR。付属のバッテリーパック装着時。平均値。各製品で質量が異なる場合があります。

<個人向け店頭モデル>

【主な仕様】詳細はホームページ <https://panasonic.jp/cns/pc/products/lineup/> をご参照ください。

■LV7シリーズ(個人店頭向けモデル)

品番	CF-LV73DVQR	CF-LV72DGQR	CF-LV72DFQR
本体カラー	シルバー		
OS	Windows 10 Pro 64ビット		
表示方式	14.0型(16:9) Full HD TFTカラー液晶(1920×1080ドット)アンチグレア		
CPU	インテル® Core™ i7-8550U プロセッサ 1.80GHz (キャッシュ 8MB、インテル® ターボ・ブースト・テクノロジー2.0利用時は最大4.00 GHz)	インテル® Core™ i5-8250U プロセッサ 1.60GHz (キャッシュ6MB、インテル® ターボ・ブースト・テクノロジー2.0利用時は最大3.40GHz)	
メモリー	8 GB(拡張スロットなし)		
ストレージ	SSD:512 GB	SSD:256 GB	SSD:128 GB
光学式ドライブ	ブルーレイディスクドライブ (BD/DVD/CD)	スーパーマルチドライブ(DVD/CD)	
ワイヤレスWAN	非搭載		
無線LAN	インテル® Dual Band Wireless-AC 8265、IEEE802.11a (W52/W53/W56)/b/g/n/ac準拠		
Bluetooth	Bluetooth v4.1		
カメラ(マイク)	顔認証対応カメラ、有効画素数 最大1920×1080ピクセル(約207万画素)、アレイマイク搭載		
インターフェース	USB3.1 Type-Cポート(Thunderbolt™ 3対応、USB Power Delivery対応) USB3.0 Type-Aポート×3、LANコネクタ(RJ-45)、外部ディスプレイコネクタ(VGA)、HDMI出力端子(4K60p出力対応)、ヘッドセット端子(マイク入力+オーディオ出力)、ステレオスピーカー		
外形寸法	幅333.0 mm×奥行225.3 mm×高さ24.5 mm (突起部除く)		
質量※9	約1.38 kg	約1.25 kg	
駆動時間※10	約19.5時間	約13時間	
付属バッテリー	バッテリーパック(L)	バッテリーパック(S)	
Office	Microsoft Office Home & Business 2016		

付属品	ACアダプター、取扱説明書 等
-----	-----------------

■SV7シリーズ(個人店頭向けモデル)

品番	CF-SV73FRQR	CF-SV73DTQR	CF-SV72FGQR	CF-SV72DGQR	CF-SV72DFPR	CF-SV72DDQR
本体カラー	シルバー					
OS	Windows 10 Pro 64ビット			Windows 10 Home 64ビット		Windows 10 Pro 64ビット
表示方式	12.1型(16:10) WUXGA TFTカラー液晶(1920×1200ドット)アンチグレア					
CPU	インテル® Core™ i7-8550U プロセッサー 1.80GHz (キャッシュ 8MB、インテル® ターボ・ブースト・テクノロジー2.0利用時は最大 4.00 GHz)		インテル® Core™ i5-8250U プロセッサー 1.60GHz (キャッシュ6MB、インテル® ターボ・ブースト・テクノロジー2.0利用時は最大3.40GHz)			
メモリー	8 GB (拡張スロットなし)					
ストレージ	SSD:512 GB	SSD:256 GB			SSD:128 GB	HDD:1TB
光学式ドライブ	スーパーマルチドライブ(DVD/CD)					非搭載
ワイヤレスWAN	LTE(4G) nano SIM	非搭載	LTE(4G) nano SIM	非搭載		
無線LAN	インテル® Dual Band Wireless-AC 8265、IEEE802.11a (W52/W53/W56) /b/g/n/ac準拠					
Bluetooth	Bluetooth v4.1					
カメラ(マイク)	顔認証対応カメラ、有効画素数 最大1920×1080ピクセル(約207万画素)、アレイマイク搭載					
インターフェース	USB3.1 Type-Cポート(Thunderbolt™ 3対応、USB Power Delivery対応)USB3.0 Type-Aポート×3、LANコネクタ(RJ-45)、外部ディスプレイコネクタ(VGA)、HDMI出力端子(4K60p出力対応)、ヘッドセット端子(マイク入力+オーディオ出力)、ステレオスピーカー					
外形寸法	幅283.5 mm×奥行203.8 mm×高さ24.5 mm (突起部除く)					
質量※9	約1.124 kg	約1.099 kg	約1.024 kg	約0.999 kg		約1.019 kg
駆動時間※10	約21時間		約14時間			約11時間
付属バッテリー	バッテリーパック(L)		バッテリーパック(S)			
Office	Microsoft Office Home & Business 2016					
付属品	ACアダプター、取扱説明書 等					

■XZ6シリーズ(個人店頭向けモデル)

品番	CF-XZ62FKQR	CF-XZ62DCQR
本体カラー	ブラック	シルバー
OS	Windows 10 Pro 64ビット	
表示方式	12.0型(3:2) QHD TFTカラー液晶(2160×1440ドット) 静電容量式マルチタッチパネル、アンチリフレクション保護フィルム付き	

CPU	インテル® Core™ i5-7200U プロセッサ 2.50 GHz (キャッシュ3MB、インテル® ターボ・ブースト・テクノロジー2.0利用時は最大3.10 GHz)		
メモリー	8 GB (拡張スロットなし)		
ストレージ	SSD:256 GB		
光学式ドライブ	非搭載		
ワイヤレスWAN	LTE(4G) nano SIM	非搭載	
無線LAN	インテル® Dual Band Wireless-AC 8265、IEEE802.11a (W52/W53/W56) /b/g/n/ac準拠		
Bluetooth	Bluetooth v4.1		
カメラ(フロントカメラ) (マイク)	顔認証対応カメラ、有効画素数 最大1920×1080ピクセル(約207万画素)、アレイマイク搭載		
カメラ(リアカメラ)	最大 3200×2400ピクセル (約800万画素)		
インターフェース	USB 3.1 Type-Cポート※11、USB3.0 Type-Aポート×3、LANコネクタ(RJ-45)、外部ディスプレイコネクタ(VGA)、HDMI出力端子(4K60p出力対応)、ヘッドセット端子(マイク入力+オーディオ出力)、モノラルスピーカー		
外形寸法	幅288.5mm×奥行223.7mm×高さ22.0mm (タブレット部は幅286.5mm×奥行206.2mm×高さ9.5mm)(突起部除く)		
質量※9 (本体/タブレット部)	約1.224 kg / 約0.665 kg	約1.029 kg / 約0.56 kg	
駆動時間※10 (本体/タブレット部)	約18.5時間 / 約9時間	約9時間 / 約4.5時間	
バッテリー	キーボードベース用 (付属)	バッテリーパック(L)	バッテリーパック(S)
	タブレット部(内蔵)	内蔵バッテリー(L) ※交換不可	内蔵バッテリー(S) ※交換不可
Office	Microsoft Office Home & Business 2016		
付属品	アクティブペン、ウォールマウントプラグ付きACアダプター、専用布、取扱説明書 等		

■ RZ6シリーズ(個人店頭向けモデル)

品番	CF-RZ62FMQR	CF-RZ61DFQR
本体カラー	ブラック	シルバー
OS	Windows 10 Pro 64ビット	
表示方式	10.1型(16:10) WUXGA TFTカラーIPS液晶(1920×1200ドット) 静電容量式マルチタッチパネル、アンチグレア保護フィルム付き	
CPU	インテル® Core™ i5-7Y54 プロセッサ 1.20GHz (キャッシュ4MB、インテル® ターボ・ブースト・テクノロジー2.0 利用時は最大3.20GHz)	インテル® Core™ m3-7Y30 プロセッサ 1.00GHz (キャッシュ4MB、インテル® ターボ・ブースト・テクノロジー2.0利用時は最大2.60GHz)
メモリー	8 GB (拡張スロットなし)	
ストレージ	SSD:256 GB	SSD:128 GB
光学式ドライブ	非搭載	

ワイヤレスWAN	LTE(4G) nano SIM	非搭載
無線LAN	インテル® Dual Band Wireless-AC 8265、IEEE802.11a (W52/W53/W56) /b/g/n/ac準拠	
Bluetooth	Bluetooth v4.1	
カメラ(マイク)	有効画素数 最大1920×1080ピクセル(約207万画素)、アレイマイク搭載	
インターフェース	USB3.0 Type-Aポート×3、LANコネクタ(RJ-45)、外部ディスプレイコネクタ(VGA)、HDMI出力端子(4K60p出力対応)、ヘッドセット端子(マイク入力+オーディオ出力)、モノラルスピーカー	
外形寸法	幅250.0 mm×奥行180.8 mm×高さ19.5 mm (突起部除く)	
質量※9	約0.780 kg	約0.750 kg
駆動時間※10	約11.5時間	
Office	Microsoft Office Home & Business 2016	
付属品	バッテリーパック、ウォールマウントプラグ付きACアダプター、専用布、取扱説明書 等	

*上記の商品は全てオープン価格です。オープン価格の商品はメーカー希望小売価格を定めていません。

※9: 付属のバッテリーパック装着時。平均値。各製品で質量が異なる場合があります。

※10: JEITA/バッテリー動作時間測定法(Ver.2.0)に基づいて測定。バッテリー駆動時間は動作環境・液晶の輝度、システム設定により変動します。CF-RZ6はエコミーモード(ECO)有効に設定しているときの駆動時間は、無効時の約8割になります。満充電容量を段階的に制御してバッテリーパックを長寿命化しています。

※11: USB3.1 Gen1 (5Gbps)とDisplayPort™ Alternate Mode に対応しています。USB Power Delivery およびThunderbolt™ 3 には対応していません。USB Type-C 対応のすべての周辺機器の動作を保証するものではありません。

<法人向けモデル>

【主な仕様】詳細はホームページ <https://panasonic.biz/cns/pc/prod/note/lineup/> をご参照ください。

■LV7シリーズ(法人向けモデル)

品番	CF-LV78DKVS	CF-LV77DEVS	CF-LV72DSVS◆	CF-LV77DHVS
本体カラー	シルバー			
OS	Windows 10 Pro 64ビット			
表示方式	14.0型(16:9) Full HD TFTカラー液晶(1920×1080ドット)アンチグレア			
CPU	インテル® Core™ i7-8650U vPro™ プロセッサ 1.90GHz(キャッシュ8MB、インテル® ターボ・ブースト・テクノロジー2.0 利用時は最大4.20 GHz)	インテル® Core™ i5-8350U vPro™ プロセッサ 1.70GHz(キャッシュ6MB、インテル® ターボ・ブースト・テクノロジー2.0 利用時は最大3.60GHz)	インテル® Core™ i5-8250U プロセッサ 1.60GHz(キャッシュ6MB、インテル® ターボ・ブースト・テクノロジー2.0利用時は最大3.40GHz)◆	インテル® Core™ i5-8350U vPro™ プロセッサ 1.70GHz(キャッシュ6MB、インテル® ターボ・ブースト・テクノロジー2.0 利用時は最大3.60GHz)
メモリー	16 GB (拡張スロットなし)	8 GB (拡張スロットなし)		
ストレージ	SSD:512 GB	SSD:256 GB	SSD:128 GB	SSD:256 GB
光学式ドライブ	スーパーマルチドライブ(DVD/CD)			非搭載
ワイヤレスWAN	非搭載			
無線LAN	インテル® Dual Band Wireless-AC 8265、IEEE802.11a (W52/W53/W56) /b/g/n/ac準拠			
Bluetooth	Bluetooth v4.1			

カメラ(マイク)	顔認証対応カメラ、有効画素数 最大1920×1080ピクセル(約207万画素)、アレイマイク搭載		
インターフェース	USB3.1 Type-Cポート (Thunderbolt™ 3対応、 USB Power Delivery対 応)	-	
	USB3.0 Type-Aポート×3、LANコネクタ(RJ-45)、外部ディスプレイコネクタ(VGA)、 HDMI出力端子(4K60p出力対応)、ヘッドセット端子(マイク入力+オーディオ出力)、ステレオスピーカー		
外形寸法	幅333.0 mm×奥行225.3 mm×高さ24.5 mm (突起部除く)		
質量※9	約1.35 kg	約1.25 kg	約1.17 kg
駆動時間※10	約19 時間	約13時間	
付属バッテリー	バッテリーパック(L)	バッテリーパック(S)	
Office	付属していません (法人向け案件別対応)		
付属品	ACアダプター、取扱説明書 等		

◆vPro非対応モデルは、官公庁、自治体、教育機関、SOHO、個人事業者様向けです。

*上記の商品は全てオープン価格です。オープン価格の商品はメーカー希望小売価格を定めていません。

※9: 付属のバッテリーパック装着時。平均値。各製品で質量が異なる場合があります。

※10: JEITAバッテリー動作時間測定法(Ver.2.0)に基づいて測定。バッテリー駆動時間は動作環境・液晶の輝度、システム設定により変動します。満充電容量を段階的に制御してバッテリーパックを長寿命化しています。

【CF-LV7用オプション】

品名	品番	メーカー希望小売価格	発売日	備考
バッテリーパック(L)	CF-VZSU1DJS	16,000円(税抜)	発売中	LV/SVシルバー用。6300mAh/10.8V(6セル)質量:約355g
バッテリーパック(S)	CF-VZSU1CJS	11,000円(税抜)	発売中	LV/SVシルバー用。5900mAh/7.2V(4セル)質量:約255g
ACアダプター	CF-AA6532AJS	10,000円(税抜)	発売中	LV/SV用。同等品を本体に付属
プライバシーフィルター	CF-VPS10JS	オープン価格	6月15日	LV専用。視認角度60度

*オープン価格の商品はメーカー希望小売価格を定めていません。

(商標について)

- Microsoft、Windows、Windows ロゴ、Office ロゴは、マイクロソフト企業グループの商標です。
- Intel、インテル、Intel ロゴ、Intel Inside、Intel Inside ロゴ、Intel Core、Core Inside、Thunderbolt、Thunderboltロゴは、アメリカ合衆国および/またはその他の国におけるIntel Corporationの商標です。
- USB Type-C および USB-Cは USB Implementers Forumの商標です。
- SYSmarkは、米国Business Applications Performance Corporationの登録商標です。
- DisplayPortは、Video Electronics Standards Associationの登録商標です。
- その他の製品名は一般に各社の商標または登録商標です。

※仕様および意匠につきましては、予告なく変更する場合がありますのでご了承願います。

以上

プレスリリースの内容は発表時のものです。

商品の販売終了や、組織の変更等により、最新の情報と異なる場合がありますのでご了承ください。