

2018年3月16日

身体の変化に対応した浴室サイズを追加

高齢者施設・住宅向けユニットバス「アクアハートa-U」を拡充

車いす利用者の入浴介助も可能



【アクアハートa-U 浴室「2024サイズ」
浴槽「W1200サイズ」】



【アクアハートa-U 浴室「2020サイズ」
大型浴槽「W1600サイズ」】



【アクアハートa-U 大型浴槽「W1600サイズ」】

シリーズ名	アクアハートa-U	
製品名	浴室「2024サイズ」	大型浴槽「W1600サイズ」
プラン数	6プラン	6プラン
希望小売価格(税抜・工事費別) ※浴槽+浴室の価格	2,580,000円～	浴室「2020サイズ」対応:2,598,000円～ 浴室「2024サイズ」対応:3,180,000円～
発売日	2018年4月10日より順次発売	
販売目標	「アクアハートa-U」シリーズ全体 1,600台/年(2018年度)	

パナソニック エイジフリー株式会社は、高齢者施設・住宅向けの水まわり設備「アクアハート」シリーズの品種を拡充し、2018年4月10日より順次発売します。

ユニットバス「アクアハートa-U」は、2つの排水口で排水時間を大幅に短縮(※1)できるWスピード排水や、出入りのスムーズな浴槽に加え、浴室の入口レールと浴室床の段差が0mm、脱衣室床との高低差が3mm(※2)のバリアフリー設計で好評を得ています。

今回、新たにラインアップした浴室「2024サイズ(約1.75坪)」は、車いすが浴室を移動しやすいように、洗い場に直径1600mmの回転スペースを確保し、浴槽の両側に入浴介助ができるスペースを設けました。また、オプションの大型浴槽「W1600サイズ」は、従来製品(※3)に対し、縦幅を400mm長くした身体の大きな方が広々と快適に使える浴槽サイズで、120mmの段差部は、心臓への負担を軽減したい方の半身浴スペースや、退浴時の立ちくらみ防止のための退避スペースとして使えます。

さらに、介護度が進行し、姿勢の保持が難しい方のリフト入浴に対応した後付けリフト(※4)を設置できる浴槽設計となっています。(※5)

当社は今後も、利用者が自立しながら安心して快適に使用でき、介助者の負担も軽減できるような製品を提供することで、健やかで心豊かな暮らしに貢献していきます。

<特長>

1. 車いすの入浴介助がしやすい「2024サイズ」の浴室を新たにラインアップ
2. さまざまな体格や身体状況の方が快適に入浴できる大型浴槽をラインアップ
3. 豊富な壁柄と照明の追加で、さらに上質な空間を演出

※1: 当社従来製品(アクアハートKシリーズ)との比較(アクアハートKシリーズ: 約5分、アクアハートa-Uシリーズ: 約2分30秒) 70%水位の場合。当社実験によるもので保証値ではありません。実際は建築の配管条件によって異なります。

※2: 設計値0mmであっても施工条件によっては±2mm未満の段差が生じる場合があります。

※3 従来製品: アクアハートa-U「W1200サイズ」

※4: (株)いうらのリフト付きシャワーキャリー(LS-500)LS-500はチルト(座面が傾斜するタイプ)対応製品。

※5: リフトの販売・施工は取り扱っていません。

【お問い合わせ先】

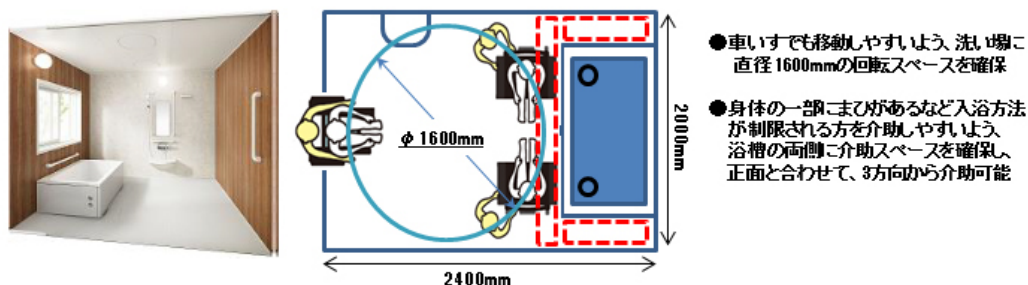
パナソニック エイジフリー

総合フリーダイヤル 0120-874-872 (はなしはパナに) (受付時間: 9時~18時・年中無休)

【特長】

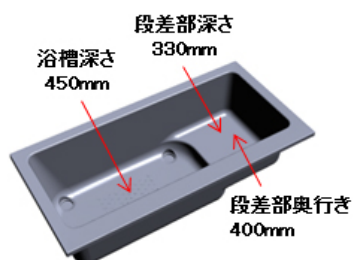
1. 車いすの入浴介助がしやすい「2024サイズ」の浴室を新たにラインアップ

従来の浴室サイズ「1216サイズ(約0.75坪)」「1616サイズ(約1坪)」「1620サイズ(約1.25坪)」「2020サイズ(約1.5坪)」「1624サイズ(約1.5坪)」に加え、車いすやシャワーキャリーが使いやすい「2024サイズ(約1.75坪)」を品ぞろえします。



2. さまざまな体格や身体状況の方が快適に入浴できる大型浴槽をラインアップ

今回、身体の大きな方が使いやすい浴槽サイズをラインアップ。浴槽内の120mmの段差部は、心臓への負担を軽減したい方の半身浴スペースや退浴時、水圧の変化に伴う立ちくらみを防止するための退避スペースとして使用できます。また、工具不要で、後付けリフト(※4)を簡単に設置することが可能で、リフト入浴を行う際にも、安心してゆったりと入浴できる広々とした浴槽形状です。



（株）いづら製リフト付きシャワーチェア
（LS-500）

3. 豊富な壁柄と照明の追加で、さらに上質な空間を演出

壁柄の組み合わせ17通りと照明3種の計51通り（25通り追加）の豊富なラインアップで、リラックスできる上質な浴室空間を演出します。



【壁柄と照明の組み合わせ】

	アクセント柄	周囲柄		アクセント柄	周囲柄	
1	パラレルベージュ		10	チェリー		プラネット照明
2	パラレルホワイト		11	メープル		
3	パラレルピンク		12	モザイクベージュ		フラットライン照明
4	チェリー	パラレルベージュ	13	チェリー	モザイクベージュ	
5	メープル		14	【NEW】 珊瑚石	パラレルベージュ	
6	モザイクベージュ		15		パラレルホワイト	
7	チェリー	パラレルホワイト	16		チェリー	
8	メープル		17		メープル	【NEW】 ダウンライト照明
9	モザイクベージュ					

壁柄：17パターン
×
照明：3種

【その他の特長】

1. Wスピード排水を採用し、お湯の排水時間を短縮

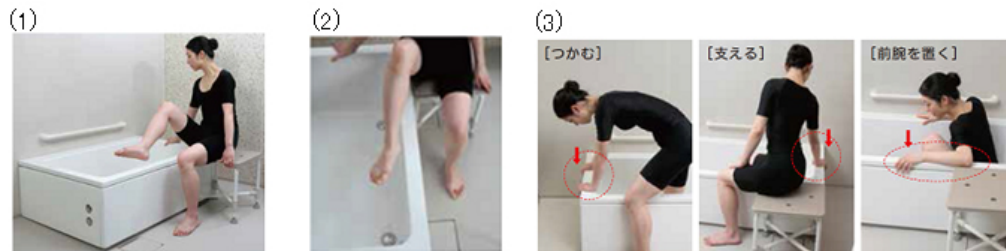
2つの排水口で排水スピードを大幅に短縮できるWスピード排水を採用。当社従来製品と比較して約2倍排水時間を短縮しています（※1）。



※1:当社従来製品(アクアハートKシリーズ)との比較(アクアハートKシリーズ:約5分、アクアハートa-Uシリーズ:約2分30秒)
70%水位の場合。当社実験によるもので保証値ではありません。実際は建築の配管条件によって異なります。

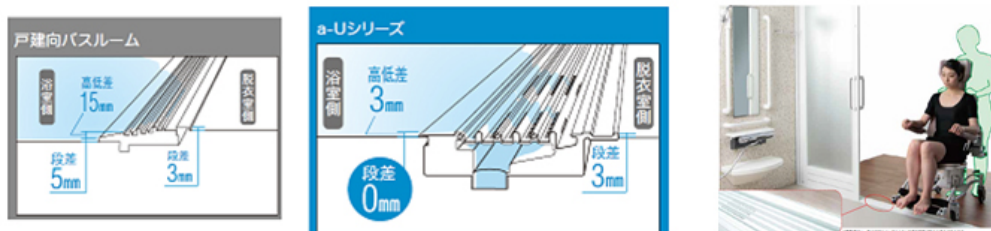
2. 入退浴がスムーズに行える浴槽設計

- (1) 浴槽またぎ高さ:400mm
高齢者の平均的なひざ下の長さに合わせ、浴槽への出入りがスムーズにできる仕様。
- (2) 排水口を両端に設置
浴槽をまたぐときに、排水口の位置を気にすることなく、足を下ろせる。
- (3) 浴槽フチ幅:70mm
浴槽のフチはつかんだり支えたり、前腕を置きやすく、安定して入退浴しやすい仕様。



3. 浴室への出入りがスムーズに行える

入口のレールと浴室床の段差が0mm、脱衣室床との高低差3mm(※2)のバリアフリー設計。足が不自由な方や、シャワーキャリーを使用する方でも、スムーズに出入りできます。



※2: 設計値が0mmであっても施工条件によっては±2mm未満の段差が生じる場合があります。

以上

プレスリリースの内容は発表時のものです。
商品の販売終了や、組織の変更等により、最新の情報と異なる場合がありますのでご了承ください。