

2018年1月25日

クアッドコアCPUを搭載した世界最軽量※1高速モバイルPC「レッツノートSV7」
モバイルパソコン「Let's note」個人店頭/法人向け 春モデル発売
 負荷のかかるマルチタスクやデータ圧縮などを高速に処理し、働き方改革を強力サポート

Let's note

レッツノート店頭/法人向け春モデル



品名	ノートパソコン			
愛称	Let's note (レッツノート)			
シリーズ	SV7シリーズ	XZ6シリーズ	RZ6シリーズ	LX6シリーズ
本体希望小売価格	オープン価格			
発売日	2月16日			
生産台数	35万台(シリーズ全体として)			

パナソニック株式会社は、モバイルパソコン「レッツノート」の個人店頭向け「SV7」「XZ6」「RZ6」「LX6」シリーズと、法人向け「SV7」シリーズを、2月16日から発売します。

新登場のSV7シリーズは、クアッドコア(4コア)を採用した最新高速CPU、第8世代 インテル® Core™ プロセッサ搭載で世界最軽量※1約999g※2を実現した、12.1型の光学式ドライブ内蔵モデルです。買い替えを想定し約5年前(2013秋冬)モデルと比較すると、約2.4倍の処理速度*を実現しました。モバイルワークの生産性を向上し、時間や場所にとられない働き方を可能にします。

「XZ6」「LX6」「RZ6」シリーズは、最新のOSバージョンである「Windows 10 Fall Creators Update」を搭載し、機能と安全性が向上しています。

また、法人向けには「働き方改革支援サービス」も2月から提供を開始し、レッツノートシリーズとあわせて、働き方改革の実現を強力にサポートします。

* 上記の比較数値はあくまでも目安であり、システム構成や測定条件の違いにより実際の性能とは異なる場合があります。

* 新モデルCF-SV7LDFPR (CPU:i5-8250U、メモリー:8GB、SSD128GB)と2013年秋冬モデルCF-SX3YEABR (CPU:i5-4200U、メモリー:4GB、HDD750GB)との比較。ベンチマークテスト(SYSmark®2014 SE)による当社調べ。

【特長】

<SV7シリーズ>

- 1) クアッドコアCPU搭載で世界最軽量※1約999g※2
 - ・第8世代インテル® Core™ プロセッサ搭載・光学式ドライブ内蔵で世界最軽量※1約999g※2
 - ・省電力設計と交換可能な大容量バッテリーで、最大約21時間駆動※4
- 2) さまざまなモバイルワークを見据えた高速化設計
 - ・【高速処理】高速CPU、第8世代 インテル® Core™ プロセッサ(クアッドコア)を搭載
 - ・【高速転送】Thunderbolt™ 3※3に対応したUSB3.1 Type-Cポートを搭載
 - ・【高速サインイン】Windows Hello対応 顔認証対応カメラを搭載

<全シリーズ>

- 3) Windows 10 Fall Creators Updateを搭載
 - ・新しいインペーション、機能、セキュリティ性能が向上したWindowsの最新版を搭載

※1:第8世代インテル®Core™プロセッサ搭載の光学式ドライブ内蔵PCにおいて(当社調べ。2018年1月5日現在。CF-SV7LDGQR、CF-SV7LDFPR、CF-SV7TDEVS)

※2:CF-SV7LDGQR、CF-SV7LDFPR、CF-SV7TDEVS。付属のバッテリーパック(S)装着時。質量は平均値。各製品で質量が異なる場合があります。

※3:市販のThunderbolt 3対応周辺機器が必要です。

※4:付属のバッテリーパック装着時。CF-SV7MFRQR、CF-SV7MDTQR。JEITAバッテリー動作時間測定法(Ver.2.0)に基づいて測定。バッテリー駆動時間は動作環境・液晶の輝度、システム設定により変動します。満充電容量を段階的に制御してバッテリーパックを長寿命化しています。

【お問い合わせ先】

パナソニックパソコンお客様ご相談センター
TEL:0120-873029、06-6905-5067(9:00~20:00 365日受付)

【発売の背景】

レッツノートは、1996年の発売以来「軽量」「長時間」「頑丈(タフ)」「高性能」というコンセプトのもと、開発・進化を続け、ビジネス用モバイルパソコンとして高い評価をいただいております。

近年、社会全体において「働き方改革」の推進が提唱され、仕事の場所や時間をフレキシブルに使えるモバイルパソコンへの注目が高まっています。現在デスクトップパソコンで行われている作業も行える「高速・高性能でコンパクトなモバイルパソコン」として、最新CPUを搭載したSVシリーズを開発。場所に縛られることなく、高負荷な作業も可能にすることで、モバイルワークをより広い用途へ拡大、業務の生産性向上、働き方改革を支援いたします。

今後もレッツノートは、自社開発・自社国内生産で、本格ビジネスモバイルとして必要とされる高品質なものづくりを追求します。

【特長の説明】

<SVシリーズ>

- 1) クアッドコアCPU搭載で世界最軽量※5約999g※6

・クアッドコアCPUを搭載しながら、各ユニットの軽量化により、約999g※6の軽量を実現。CAE(Computer Aided Engineering)解析で、天板にかかる負荷をシミュレーションし、構造を最適化。強度を維持しつつ薄肉・軽量化しています。

- ・バッテリー最大約21時間駆動※7。動作していない回路への電源供給をカットしたり、細かな漏れ電流まで徹底的に抑えた回路やユニットを開発。無駄な電力消費を抑え、長時間駆動を実現しています。
- ・ビジネスシーンにおけるリスクを想定した76cm落下試験や100kgf加圧振動試験を実施。
- ・USB3.1 Type-C (Thunderbolt™ 3対応、USB PD (Power Delivery) 対応)ポートに加え、豊富な標準サイズのインターフェースを搭載。



- ・横幅約19mmピッチ、約2.0mmストロークで打ちやすいキーボードや、縦・横へのスクロールが手軽なホイールパッドで、操作が快適です。
- ・ステレオスピーカーを搭載。ヘッドセットがなくても、適度な音量で会話ができ、Skype for Businessなどでの打合せにも好適です。
- ・光学式ドライブ(スーパーマルチドライブ)を内蔵。より軽量なドライブレスモデルもご用意。

※5: 第8世代インテル®Core™プロセッサ搭載の光学式ドライブ内蔵PCにおいて(当社調べ。2018年1月5日現在。CF-SV7LDGQR、CF-SV7LDFPR、CF-SV7TDEVS)

※6: CF-SV7LDGQR、CF-SV7LDFPR、CF-SV7TDEVS。付属のバッテリーパック(S)装着時。質量は平均値。各製品で質量が異なる場合があります。

※7: 付属のバッテリーパック装着時。CF-SV7MFRQR、CF-SV7MDTQR。JEITAバッテリー動作時間測定法 (Ver.2.0) に基づいて測定。バッテリー駆動時間は動作環境・液晶の輝度、システム設定により変動します。満充電容量を段階的に制御してバッテリーパックを長寿命化しています。

2) さまざまなモバイルワークを見据えた高速化設計

・【高速処理】第8世代 インテル® Core™ プロセッサを搭載

- ・4つのコアを持つ、クアッドコアCPUです。
- ・買い替えを想定し約5年前(2013秋冬)モデルと比較すると、処理速度は約2.4倍*。
- ・マルチタスクや高解像度画像・動画の編集など、負荷のかかる作業に強く、モバイルワークでも効率を落とさず、作業ができます。

■個人店頭向け販売モデル

インテル® Core™ i7-8550U プロセッサ 1.80 GHz

(インテル® ターボ・ブースト・テクノロジー2.0利用時は最大4.00 GHz)

インテル® Core™ i5-8250U プロセッサ 1.60 GHz

(インテル® ターボ・ブースト・テクノロジー2.0利用時は最大3.40 GHz)

■法人向けモデル

インテル® Core™ i7-8650U vPro™ プロセッサ 1.90 GHz

(インテル® ターボ・ブースト・テクノロジー2.0利用時は最大4.20 GHz)

インテル® Core™ i5-8350U vPro™ プロセッサ 1.70 GHz

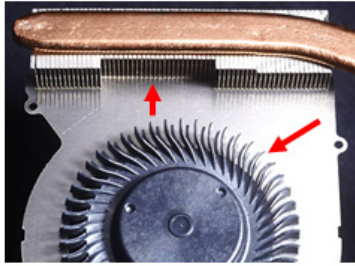
(インテル® ターボ・ブースト・テクノロジー2.0利用時は最大3.60 GHz)



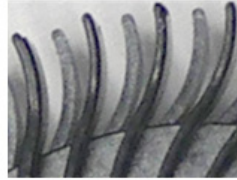
* 約5年前(2013年秋冬モデル)からの買い替えを想定した処理速度比較。上記の比較数値はあくまでも目安であり、システム構成や測定条件の違いにより実際の性能とは異なる場合があります。

* 新モデルCF-SV7LDFPR (CPU:i5-8250U、メモリ:8GB、SSD128GB)と2013年秋冬モデルCF-SX3YEABR (CPU:i5-4200U、メモリ:4GB、HDD750GB)との比較。ベンチマークテスト (SYSmark®2014 SE) による当社調べ。

■ 小型ボディでもクアッドコア CPU の最大能力を引き出す、パナソニックの独自技術

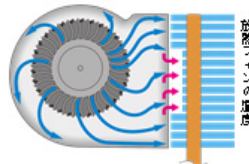


- **薄肉ファンブレードで風量をアップ**
冷却ファンを薄肉化し、ブレードの枚数を増加。さらにブレードを上下2段に分けて位置をずらして配置する位相反転形状の採用で風切音が下がり、より高速回転が可能に。
- **放熱フィンの最適化**
中央部を凹ませる新形状。流速分布が均一になり、冷却効率が向上。
- **流路の最適化**
ボディ下面へ吸気口を設置。ボディ内の流路を最適化し、冷却を効率化。



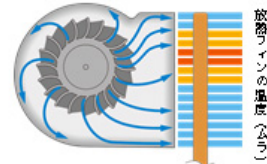
ファンブレードの拡大写真。従来よりブレード枚数を増やし、高速回転で冷却能力をアップ。

SVシリーズの冷却風の流れ



風量が増えたうえ、冷却フィンの凹みに向かって風が入るので、中央部も風量が減らない。

従来モデル(LX)の冷却風の流れ



中央部に当たる風量は周囲より少ないので、冷却にムラができ、効率が下がる。

・【高速転送】Thunderbolt™ 3※8に対応したUSB3.1 Type-Cポートを搭載

- ・Thunderbolt™ 3※8対応で40Gbps※9 (USB 3.0 は5Gbps)の高速転送。大容量のデータも待ち時間が少なくやりとりできます。
- ・Thunderbolt™ 3※8、USB3.1、DisplayPortなど、複数のディスプレイやデバイスをひとつのポートで接続可能です。
- ・さらにUSB PD(Power Delivery)に対応し、本体と接続デバイス間で相互に電力の供給が可能。

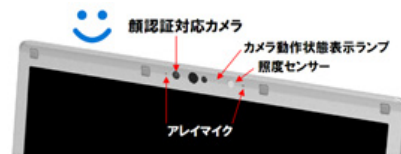


※8:市販のThunderbolt 3対応周辺機器が必要です。

※9:転送速度は規格上の理論値であり、実際の転送速度を示すものではありません。実際の転送速度は、使用環境などにより変わります。Thunderbolt™ 3を使用するときのケーブルは、Thunderbolt™ 3対応の正規認証品をご使用ください。ケーブルによっては、適正なデータ転送ができない場合があります。

・【高速サインイン】Windows Hello対応 顔認証対応カメラを搭載

- ・パスワード入力の手間がなく、Windowsにすばやくログインできるため、効率的です。
- ・セキュリティ面にも優れ、パスワード漏洩による事故防止にもつながります。



<全シリーズ>

3) Windows 10 Fall Creators Updateを搭載(全モデル)

・新しいイノベーション、機能、セキュリティ性能を含んだ、Windowsの最新版を搭載しています。

■法人向け 働き方改革支援サービス

働き方の可視化により、生産性の向上に貢献する「働き方改革支援サービス」を構築しました。

可視化サービスでは、パソコンの使用時間だけでなく、アプリケーション、フォルダごとに使用状況を確認することができるため、社員一人ひとりの業務習慣の分析や改善にお役立ちします。さらに多様化する「テレワーク」に焦点を当てて「モバイルワーク」「在宅ワーク」「オフィスワーク」など、さまざまな環境で快適に業務を行える機能も提供します。

<提供サービス> 2018年2月から、順次提供

1. パソコン使用時間とアプリケーション使用時間の可視化サービス
2. モバイル環境下での快適なテレワークを実現するリモートアクセスサービス
3. 脈拍の変動から推定するストレスチェックサービス(2018年夏予定)
(レッツノート専用サービス)
4. HDD/SSD遠隔データ消去サービス(発売中)(レッツノート専用サービス)

[ホームページ] <https://panasonic.biz/cns/pc/workstyle/>

【主な仕様】詳細はホームページ <https://panasonic.jp/cns/pc/products/lineup/> をご参照ください。

<個人向け店頭モデル>

■SV7シリーズ(個人店頭向けモデル)

品番	CF-SV7MFRQR	CF-SV7MDTQR	CF-SV7LFGQR	CF-SV7LDGQR	CF-SV7LDFPR	CF-SV7LDDQR
本体カラー	シルバー					
OS	Windows 10 Pro 64ビット				Windows 10 Home 64ビット	Windows 10 Pro 64ビット
表示方式	12.1型(16:10) WUXGA TFTカラー液晶(1920×1200ドット)アンチグレア					
CPU	インテル® Core™ i7-8550U プロセッサー 1.80GHz (キャッシュ 8MB、インテル® ターボ・ブースト・テクノロジー 2.0利用時は最大4.00 GHz)		インテル® Core™ i5-8250U プロセッサー 1.60GHz (キャッシュ6MB、インテル® ターボ・ブースト・テクノロジー2.0利用時は最大3.40GHz)			
メモリー	8 GB(拡張スロットなし)					
ストレージ	SSD:512 GB	SSD:256 GB			SSD:128 GB	HDD:1TB
光学式ドライブ	スーパーマルチドライブ(DVD/CD)					非搭載
ワイヤレスWAN	LTE(4G) nano SIM	非搭載	LTE(4G) nano SIM	非搭載		
無線LAN	インテル® Dual Band Wireless-AC 8265 IEEE802.11a (W52/W53/W56)/b/g/n/ac準拠					
Bluetooth	Bluetooth v4.1					
カメラ(マイク)	顔認証対応カメラ、有効画素数 最大1920×1080ピクセル(約207万画素)、アレイマイク搭載					

インターフェース	USB3.1 Type-Cポート(Thunderbolt™ 3対応、USB PD対応) USB3.0 Type-Aポート×3、LANコネクタ(RJ-45)、外部ディスプレイコネクタ(VGA)、HDMI出力端子(4K60p出力対応)、ヘッドセット端子(マイク入力+オーディオ出力)、ステレオスピーカー				
外形寸法	幅283.5 mm×奥行203.8 mm×高さ24.5 mm (突起部除く)				
質量※10	約1.124 kg	約1.099 kg	約1.024 kg	約0.999 kg	約1.019 kg
駆動時間※11	約21時間		約14時間		約11時間
付属バッテリー	バッテリーパック(L)		バッテリーパック(S)		
Office	Microsoft Office Home & Business 2016				
付属品	ACアダプター、取扱説明書 等				

■XZ6シリーズ(個人店頭向けモデル)

品番	CF-XZ6LQKQR	CF-XZ6LDCQR	CF-XZ6LDAPR
本体カラー	ブラック	シルバー	
OS	Windows 10 Pro 64ビット		Windows 10 Home 64ビット
表示方式	12.0型(3:2) QHD TFTカラー液晶(2160×1440ドット) 静電容量式マルチタッチパネル、アンチリフレクション保護フィルム付き		
CPU	インテル® Core™ i5-7200U プロセッサ 2.50 GHz (キャッシュ3MB、インテル® ターボ・ブースト・テクノロジー2.0利用時は最大3.10 GHz)		
メモリー	8 GB (拡張スロットなし)		
ストレージ	SSD:256 GB		SSD:128 GB
光学式ドライブ	非搭載		
ワイヤレスWAN	LTE(4G) nano SIM	非搭載	
無線LAN	インテル® Dual Band Wireless-AC 8265、IEEE802.11a(W52/W53/W56)/b/g/n/ac準拠		
Bluetooth	Bluetooth v4.1		
カメラ(フロントカメラ)(マイク)	顔認証対応カメラ、有効画素数 最大1920×1080ピクセル(約207万画素)、アレイマイク搭載		
カメラ(リアカメラ)	最大 3200×2400ピクセル(約800万画素)		非搭載
インターフェース	USB 3.1 Type-Cポート、USB3.0 Type-Aポート×3、LANコネクタ(RJ-45)、外部ディスプレイコネクタ(VGA)、HDMI出力端子(4K60p出力対応)、ヘッドセット端子(マイク入力+オーディオ出力)、モノラルスピーカー		
外形寸法	幅288.5mm×奥行223.7mm×高さ22.0mm (タブレット部は幅286.5mm×奥行206.2mm×高さ9.5mm)(突起部除く)		
質量(本体)※10	約1.224 kg	約1.029 kg	約1.019 kg
質量(タブレット部)※10	約0.665 kg	約0.56 kg	約0.55 kg
駆動時間※11	本体	約18.5時間	約9時間
	タブレット部	約9時間	約4.5時間
バッテリー	キーボードベース用(付属)	バッテリーパック(L)	バッテリーパック(S)
	タブレット部(内蔵)	内蔵バッテリー(L) (交換不可)	内蔵バッテリー(S)(交換不可)

Office	Microsoft Office Home & Business 2016
付属品	アクティブペン、ウォールマウントプラグ付きACアダプター、専用布、取扱説明書 等

■RZ6シリーズ(個人店頭向けモデル)

品番	CF-RZ6LFMQR	CF-RZ6KDFQR
本体カラー	ブラック	シルバー
OS	Windows 10 Pro 64ビット	
表示方式	10.1型(16:10) WUXGA TFTカラーIPS液晶(1920×1200ドット) 静電容量式マルチタッチパネル、アンチグレア保護フィルム付き	
CPU	インテル® Core™ i5-7Y54 プロセッサー 1.20GHz (キャッシュ4MB、インテル® ターボ・ブースト・テクノロジー 2.0利用時は最大3.20GHz)	インテル® Core™ m3-7Y30 プロセッサー 1.00GHz (キャッシュ4MB、インテル® ターボ・ブースト・テクノロジー 2.0利用時は最大2.60GHz)
メモリー	8 GB (拡張スロットなし)	
ストレージ	SSD:256 GB	SSD:128 GB
光学式ドライブ	非搭載	
ワイヤレスWAN	LTE(4G) nano SIM	非搭載
無線LAN	インテル® Dual Band Wireless-AC 8265、IEEE802.11a(W52/W53/W56)/b/g/n/ac準拠	
Bluetooth	Bluetooth v4.1	
カメラ(マイク)	有効画素数 最大1920×1080ピクセル(約207万画素)、アレイマイク搭載	
インターフェース	USB3.0 Type-Aポート×3、LANコネクタ(RJ-45)、外部ディスプレイコネクタ(VGA)、HDMI出力端子(4K60p出力対応)、ヘッドセット端子(マイク入力+オーディオ出力)、モノラルスピーカー	
外形寸法	幅250.0 mm×奥行180.8 mm×高さ19.5 mm (突起部除く)	
質量※10	約0.780 kg	約0.750 kg
駆動時間※11	約11.5時間	
Office	Microsoft Office Home & Business 2016	
付属品	バッテリーパック、ウォールマウントプラグ付きACアダプター、専用布、取扱説明書 等	

■LX6シリーズ(個人店頭向けモデル)

品番	CF-LX6MDXQR	CF-LX6LDGQR	CF-LX6LDAQR
本体カラー	ブラック		シルバー
OS	Windows 10 Pro 64ビット		
表示方式	14.0型(16:9) Full HD TFTカラー液晶(1920×1080ドット)アンチグレア		
CPU	インテル® Core™ i7-7500U プロセッサー 2.70 GHz (キャッシュ4MB、インテル® ターボ・ブースト・テクノロジー2.0利用時は最大3.50 GHz)	インテル® Core™ i5-7200U プロセッサー 2.50 GHz (キャッシュ3MB、インテル® ターボ・ブースト・テクノロジー2.0利用時は最大3.10 GHz)	
メモリー	8 GB (拡張スロットなし)		

ストレージ	SSD:128 GB+HDD:1 TB	SSD:256 GB	HDD:1 TB
光学式ドライブ	ブルーレイディスクドライブ (BD/DVD/CD)	スーパーマルチドライブ(DVD/CD)	
ワイヤレスWAN	非搭載		
無線LAN	インテル® Dual Band Wireless-AC 8265、IEEE802.11a (W52/W53/W56)/b/g/n/ac準拠		
Bluetooth	Bluetooth v4.1		
カメラ(マイク)	有効画素数 最大1920×1080ピクセル(約207万画素)、アレイマイク搭載		
インターフェース	USB3.0 Type-Aポート×3、LANコネクタ(RJ-45)、外部ディスプレイコネクタ(VGA)、HDMI出力端子(4K60p出力対応)、ヘッドセット端子(マイク入力+オーディオ出力)、ステレオスピーカー		
外形寸法	幅333.0 mm×奥行225.6 mm×高さ24.5 mm (突起部除く)		
質量※10	約1.515 kg	約1.275 kg	約1.35 kg
駆動時間※11	約16時間	約10時間	約8時間
付属バッテリー	バッテリーパック(L)	バッテリーパック(S)	
Office	Microsoft Office Home & Business 2016		
付属品	ACアダプター、取扱説明書 等		

*上記の商品は全てオープン価格です。オープン価格の商品はメーカー希望小売価格を定めていません。

※10: 付属のバッテリーパック装着時。平均値。各製品で質量が異なる場合があります。

※11: JEITAバッテリー動作時間測定法(Ver.2.0)に基づいて測定。バッテリー駆動時間は動作環境・液晶の輝度、システム設定により変動します。バッテリーのエコノミーモード(ECO)無効時。エコノミーモード(ECO)有効に設定しているときの駆動時間は、無効時の約8割になります(CF-SV7、CF-XZ6はエコノミーモードに非対応)。満充電容量を段階的に制御してバッテリーパックを長寿命化しています

【主な仕様】詳細はホームページ <https://panasonic.biz/cns/pc/prod/note/lineup/> をご参照ください。

<法人向けモデル>

■SV7シリーズ(法人向けモデル)

品番	CF-SV7UFKVS	CF-SV7TDEVS	CF-SV7TFHVS	CF-SV7TDHVS
本体カラー	シルバー			
OS	Windows 10 Pro 64ビット			
表示方式	12.1型(16:10) WUXGA TFTカラー液晶(1920×1200ドット)アンチグレア			
CPU	インテル® Core™ i7-8650U vPro™ プロセッサ 1.90GHz (キャッシュ 8MB、インテル® ターボ・ブースト・テクノロジー2.0 利用時は最大4.20 GHz)	インテル® Core™ i5-8350U vPro™ プロセッサ 1.70GHz (キャッシュ6MB、インテル® ターボ・ブースト・テクノロジー2.0利用時は最大3.60GHz)		
メモリー	16 GB (拡張スロットなし)	8 GB (拡張スロットなし)		
ストレージ	SSD:512 GB	SSD:256 GB		
光学式ドライブ	スーパーマルチドライブ(DVD/CD)		非搭載	
ワイヤレスWAN	LTE(4G) nano SIM	非搭載	LTE(4G) nano SIM	非搭載

無線LAN	インテル® Dual Band Wireless-AC 8265 IEEE802.11a (W52/W53/W56) /b/g/n/ac準拠			
Bluetooth	Bluetooth v4.1			
カメラ(マイク)	顔認証対応カメラ、有効画素数 最大1920×1080ピクセル(約207万画素)、アレイマイク搭載			
インターフェース	USB3.1 Type-Cポート (Thunderbolt™ 3対応、 USB PD対応)	-		
	USB3.0 Type-Aポート×3、LANコネクタ(RJ-45)、外部ディスプレイコネクタ(VGA)、 HDMI出力端子(4K60p出力対応)、ヘッドセット端子(マイク入力+オーディオ出力)、ステレオスピーカー			
外形寸法	幅283.5 mm×奥行203.8 mm×高さ24.5 mm (突起部除く)			
質量※12	約1.124 kg	約0.999 kg	約0.944 kg	約0.919 kg
駆動時間※13	約20.5時間	約14時間		
付属バッテリー	バッテリーパック(L)	バッテリーパック(S)		
Office	付属していません(法人向け案件別対応)			
付属品	ACアダプター、取扱説明書 等			

*上記の商品は全てオープン価格です。オープン価格の商品はメーカー希望小売価格を定めていません。

※12: 付属のバッテリーパック装着時。平均値。各製品で質量が異なる場合があります。

※13: JEITA/バッテリー動作時間測定法(Ver.2.0)に基づいて測定。バッテリー駆動時間は動作環境・液晶の輝度、システム設定により変動します。満充電容量を段階的に制御してバッテリーパックを長寿命化しています。

【CF-SV7用オプション】

品名	品番	希望小売価格	発売日	備考
バッテリーパック(L)	CF-VZSU1DJS	16,000円(税抜)	2月発売予定	SVシルバー用。6300mAh/10.8V 質量:約355g
バッテリーパック(S)	CF-VZSU1CJS	11,000円(税抜)	2月発売予定	SVシルバー用。5900mAh/7.2V 質量:約255g
ACアダプター	CF-AA6532AJS	10,000円(税抜)	2月発売予定	同等品を本体に付属
プライバシーフィルター	CF-VPS08JS	オープン価格	発売中	視認角度60度

*オープン価格の商品はメーカー希望小売価格を定めていません。

(商標について)

- Microsoft、Windows、Windows ロゴ、Office ロゴは、マイクロソフト企業グループの商標です。
- Intel、インテル、Intel ロゴ、Intel Inside、Intel Inside ロゴ、Intel Core、Core Inside、Thunderbolt、Thunderboltロゴは、アメリカ合衆国および/またはその他の国におけるIntel Corporationの商標です。
- USB Type-C および USB-Cは USB Implementers Forumの商標です。
- SYSmarkは、米国Business Applications Performance Corporationの登録商標です。
- その他の製品名は一般に各社の商標または登録商標です。

※仕様および意匠につきましては、予告なく変更する場合がありますのでご了承願います。

以上

プレスリリースの内容は発表時のものです。
商品の販売終了や、組織の変更等により、最新の情報と異なる場合がありますのでご了承ください。