

2017年10月19日

住空間に、新しい価値を。

パナソニックの「住空間」提案 新製品を発売

いまの私が幸せな場所。Feel Happiness



【Irori Dining (いろりダイニング)】



【My Home Resort (マイホームリゾート)】



【Salon à la Maison (サロン ア・ラ・メゾン)】



【スピーカー付ダウンライト】

名称	Irori Dining (いろりダイニング)	My Home Resort (マイホームリゾート)	Salon à la Maison (サロン ア・ラ・メゾン)
コンセプト	賑わいを囲む、よろこび	わが家で、露天の心地よさ	美をつくる、私だけの部屋
発売日	2017年12月1日受注開始(※1)		

パナソニック株式会社 エコソリューションズ社は、キッチン、バス、ドレッシング、それぞれの新しい空間を提案する「住空間」提案新製品を、2017年12月1日より発売します(※1)。

今まで当社は、住宅設備機器メーカーとして、キッチンにおいては収納やお手入れ、調理作業などの効率化や課題解消に主眼を置き「モノ」視点で製品開発を行ってきました。今回発売する「住空間」提案新製品は、お客様の根本的なニーズを基にすべてを見直し「コト」視点でお客様が「過ごしたい時間ができる」住空間を実現します。

たとえば「会話を楽しみながら料理や食事をしたい」そのためにキッチンはどうあるべきか。パナソニック独自の住宅設備と家電を融合した技術的アプローチによって、IHはみんなで囲めるようなスタイルに、レンジフードは会話を妨げない静かなものに。そうすることによって、キッチンは『料理を作る箱』から『人が集う場所』に生まれ変わります。バスルームは、月あかりのようなやさしい光の中でそよ風を感じながら露天風呂でくつろいでいるような心地よい空間に。また、新しい空間として、誰にも邪魔されず美容に思い切り時間をかけられる、女性が望むプライベート空間を提案します。

パナソニックは住宅設備機器事業と家電事業を有する世界でもまれな企業ですが、それら双方の技術を生かした新しい「住空間」提案製品によって、お客様の望む「コト」を実現していきます。

<特長>

1. 賑わいを囲む、よろこび「Irori Dining（いろりダイニング）」
2. わが家で、露天の心地よさ「My Home Resort（マイホームリゾート）」
3. 美をつくる、私だけの部屋「Salon la Maison（サロン ア・ラ・メゾン）」

※1: スピーカー付ダウンライトは、2018年2月21日発売予定

【お問い合わせ先】

照明と住まいの設備・建材 お客様ご相談センター

0120-878-709（受付 9:00～20:00）

エコソリューションズ社 ハウジングシステム事業部 住建商品営業部 水廻り商品営業企画部 水廻り商品企画グループ

（スピーカー付ダウンライト: ライティング事業部 ライティング機器BU 住宅商品部 営業推進・PSI企画課）

電話: 06-6908-1131（代表 受付9:00～17:30）

■賑わいを囲む、よろこび「Irori Dining（いろりダイニング）」

- ・キッチン空間では作る人食べる人の役割をなくし、囲炉裏（いろり）を囲むようにみんなが楽しく集える新しい空間を提案します。
- ・キッチン側、ダイニング側の両側から操作ができる「対面操作マルチワイドIH」3方向から使える「ラウンドアクセスシンク」ノックをすると自動で扉が開く「フルオートオープン食器洗い乾燥機」などを搭載することで、準備から片付けまでみんなでキッチンを囲んで作業できます。
- ・ファンを天井裏に設置することで、運転音を抑えて会話を妨げない「静音スリムフード（換気扇）照明器具とスピーカーが一体化した「スピーカー付ダウンライト」などにより、料理や食事をしながらBluetooth®接続で（※2）BGMを楽しめ、豊かなコミュニケーション空間を創出します。
- ・プランとしては、作りながら食べることもできる「ラウンドアクセステーブルプラン」と、収納を確保した「ラウンドアクセス収納プラン」の2種類を用意しました。

※2: Bluetooth®のワードマークおよびロゴ、Bluetooth SIG, Inc.が所有する登録商標であり、パナソニック株式会社はこれらのマークをライセンスに基づいて使用しています。その他の商標および商号は、それぞれの所有者に帰属します。



【ラウンドアクセスガラステーブルプラン】
 ※ラウンドアクセスビルトインテーブルプランも用意しています。
 (参考価格：キッチン部 間口2,440mm 約456万円 税抜・工事費別)



【ラウンドアクセス収納プラン】
 (参考価格：キッチン部 間口2,420mm 約266万円 税抜・工事費別)



【Irori Dining (いりりダイニング)】



【対面操作マルチワイドIH
ガラステーブルタイプ】



【対面操作マルチワイドIH
ビルトインタイプ】



【有機ガラス系人造大理石
ラウンドアクセスシンク】



【フルオートオープン
食器洗い乾燥機】



【静音スリムフード】



【スピーカー付ダウンライト】

■わが家で、露天の心地よさ「My Home Resort (マイホームリゾート)」

- ・月あかりのようなやさしい光の中で、そよ風を感じながら露天風呂でくつろいでいるような心地よい空間を提案します。
- ・月あかりのような「水盤LED照明」は、主照明と切り換えることで、お湯を照らし、まるでお湯が発光しているような幻想的な空間を演出します。
- ・入浴中のほてった肌にさわやかな風を感じさせる「1/f ゆらぎ・「ナノイー」搭載カビシャット暖房換気乾燥機」Bluetooth®接続で(※2)お気に入りの音楽を簡単に楽しめる天井一体型「シーリングバスオーディオ」酸素の泡とマイクロのオイルでしっかりと潤う「オイルヴェール酸素美泡湯」を搭載しています。
- ・「涼やかな風」・「心地よい音楽」・「つかただけで全身うるおいケアもできるお湯」が、毎日の入浴を楽しくする癒しのバスルーム空間を実現します。

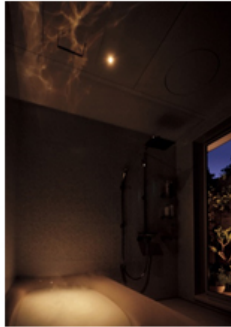
※2: Bluetooth®のワードマークおよびロゴ、Bluetooth SIG, Inc.が所有する登録商標であり、パナソニック株式会社はこれらのマークをライセンスに基づいて使用しています。その他の商標および商号は、それぞれの所有者に帰属します。



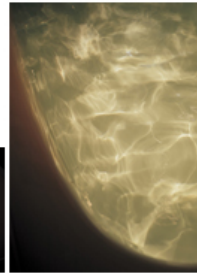
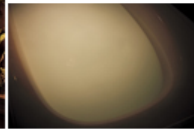
【My Home Resort (マイホームリゾート)】



(参考価格：1621サイズ 約326万円 税抜・工事費別)



【酸素美泡湯に反射する水盤LED照明】
お湯が発光しているような幻想的な眺め



【湯面に反射する
水盤LED照明】



【1/f ゆらぎ・「ナノイー」搭載
カビシャット暖房換気乾燥機】
自然に近いリズムでそよ風



【シーリングバスオーディオ】
天井からふりそそぐ心地よい音を感じながらゆったりと



【オイルヴェール酸素美泡湯】
ミクロの酸素の泡とオイルで、全身しっとり

■美をつくる、私だけの部屋「Salon á la Maison (サロン ア・ラ・メゾン)」

- ・「サロン ア・ラ・メゾン」は誰にも邪魔されず美容に思い切り時間がかけられる、寝室の一角に設けられた女性が望むプライベート空間です。
- ・女性が重視している5つの美容行為(メイク、トータルコーディネート、スキンケア、ボディケア、リラックス)は、家のあちこちで行われています。『サロン ア・ラ・メゾン』はそれらの美容行為を1つの場所で落ち着いてできるよう、主寝室の一角に設けられた、専用の自分磨きができるプライベート空間です。
- ・ウェットゾーンとドライゾーンにゾーニングすることにより、身支度からメイク、ボディケアまで流れるような使いやすさと、リラックスできる環境づくりに配慮した美容空間提案です。
- ・広々使える「コスメカウンター」やお気に入りの化粧品も収納しやすい「コスメ引出し」手をかざすだけで照明のON/OFFができ、使う時間や気分にあわせてあかりを切替えられる「ツインラインLEDタッチレス調光調色タイプ」ヘアアイロンなど余熱をもつ家電も収納できる「ヘアカケア家電収納」楽な姿勢でフットケアができる「本体キャビネット」を搭載することで、心ゆくまで自分を磨き上げる空間を提案します。
- ・さらにリラックスできるように、お気に入りの音楽を聴きながらケアできる「スピーカー付ダウンライト」を設置することで心ゆくまで自分を解放してくれるくつろぎ感を演出します。



【Salon à la Maison (サロン ア・ラ・メゾン) 1坪プラン】 【Salon à la Maison (サロン ア・ラ・メゾン) 0.75坪プラン】
 (参考価格：約142万円 税抜・工事費別) (参考価格：約96万円 税抜・工事費別)



【本体キャビネット フットケアタイプ】
 フットケアもラクな姿勢で存分に



【ヘアケア家電収納】
 余熱のあるヘアアイロンを
 冷ましながら収納



【コスメ出し】
 こまごました化粧小物を、美しく収納



【美ルック ツインラインLED 木製3面鏡 タッチレス調光調色タイプ】
 照明は手をかざして操作。シーンに合わせて光の色を変えられます



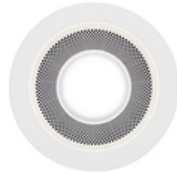
【スピーカー付ダウンライト】
 お気に入りの音楽を聴きながらお手入れ

<ご参考>

■光と音が降りそそぐ、新たな体験 住宅用照明器具「スピーカー付ダウンライト」

(2018年2月21日発売予定)

- ・スピーカーとダウンライトを一体化。Bluetooth®接続による※2スマートフォンなどの簡単操作で、すっきりとした天井から音楽がお部屋に降りそそぎ、お気に入りのカフェや憧れのホテルのような空間を創り出します。
- ・キッチンでお料理をしているとき、リビングでテレビを見ているとき、寝室でリラックスしているときなどさまざまなシーンでお使いいただくことが可能です。
- ・通常のダウンライトと同等のサイズ(埋込穴直径100mm、埋込高さ100mm)でありながらも、しっかりとした音響特性を確保。低域から高い周波数までバランスのとれた音質で再生します。
- ・スピーカーと照明器具の最適設計を行うことで、優れた音質と明るさを両立させたデザインです。
- ・親器だけでも音楽が楽しめるのに加え、親器と子器の2台セットで使えばさらに臨場感あるステレオで楽しめます。また、ワイヤレス送信機セットをテレビに接続すれば、お気に入りの映画なども天井から降りそそぐサウンドで楽しめます。
- ・枠色・明るさ・配色などが選べる、豊富なラインアップ(全72品番)です。



※2: Bluetooth®のワードマークおよびロゴ、Bluetooth SIG, Inc.が所有する登録商標であり、パナソニック株式会社はこれらのマークをライセンスに基づいて使用しています。その他の商標および商号は、それぞれの所有者に帰属します。

価格	39,500円(60形/拡散マイルド)～98,000円(親器・子器・ワイヤレス送信機のセット)		
調光	1～100%	サイズ	埋込穴直径 100mm、埋込高さ 100mm以下
音の方式	ステレオ(2灯使いの場合) / モノラル(1灯使いの場合)		

■スピーカー仕様

アンプ 実用最大出力(JEITA)	形式	スピーカー		バージョン	送信出力	Bluetooth®			登録機器台数
		使用スピーカー	インピーダンス			対応プロファイル	対応コーデック	通信方式	
10W (1kHz, T.H.D 10%, 6Q, 20kHz LFF, JEITA)	1ウェイ1スピーカー 密閉型	5cmコーン型 フルレンジX1	6Ω	Ver2.1 +EDR	Class 2 (2.5mW)	A2DP (SCMS-T対応)	Qualcomm® aptX™ Low Latency, SBC	2.4GHz band FH-SS	最大8台

以上

プレスリリースの内容は発表時のものです。

商品の販売終了や、組織の変更等により、最新の情報と異なる場合がありますのでご了承ください。