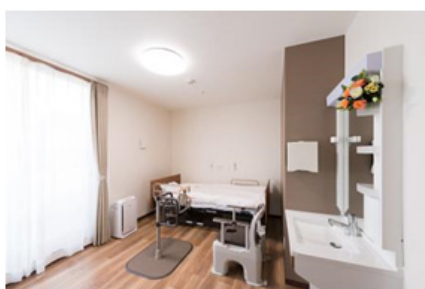


2017年8月28日

「泊まり」「通い」の介護サービスを提供
「パナソニック エイジフリーケアセンター宇都宮」を9月に開設予定
 栃木県で初めての在宅介護サービス拠点



【パナソニック エイジフリーケアセンター宇都宮 外観】



【ショートステイ 居室】



【デイサービス 機能訓練室兼食堂】

施設名称	パナソニック エイジフリーケアセンター宇都宮		
所在地	〒320-0861 栃木県宇都宮市西3丁目1番26号		
面積	敷地: 1,602.5m ² (約485.61坪) 延べ床: 998.2m ² (約299.46坪)		
提供サービス	泊まり	ショートステイ(短期入所生活介護)	定員20名
	通い	デイサービス(通所介護)	定員40名
	訪問	ケアマネジメント(居宅介護支援) 訪問入浴 訪問介護	地域ニーズに応じて拡充 地域ニーズに応じて拡充 地域ニーズに応じて拡充
サービス提供予定地区(※1)	宇都宮市		
建物	木造一部鉄骨造 2階建て		

パナソニック エイジフリー株式会社は、「泊まり」「通い」の介護サービスを提供する在宅介護サービス拠点「パナソニック エイジフリーケアセンター宇都宮」を2017年9月に開設する予定です。これまで栃木県内には、リフォーム対応や福祉用具レンタル、販売などを行うパナソニック エイジフリーショップを3拠点で展開していますが、介護サービスを提供するエイジフリーケアセンターの開設は初めてとなります。

「エイジフリーケアセンター宇都宮」では、「ショートステイ」「デイサービス」の介護サービスを提供します。今後、地域ニーズに応じて訪問サービスを拡充することで、多数の介護サービスをワンストップにて提供する在宅介護サービス拠点を目指しています。

また本施設は、パナソニックグループが持つ高齢者向けの住まいづくりの幅広いノウハウを生かし、快適な生活空間を実現。当社の電動ケアベッド、リハビリ機器、水まわり設備、内装建材、LED照明などを導入しています。

当社は全国に、在宅介護サービス拠点「エイジフリーケアセンター」176拠点、サービス付き高齢者向け住宅48拠点、介護付有料老人ホーム3拠点、グループホーム1拠点を展開。また、介護用品のレンタル販売を行う介護ショップは全国に126店舗あります。

当社は、「エイジフリーケアセンター」の展開を通して、厚生労働省が提唱する「地域包括ケアシステム(※2)」実現の一端を担うとともに、利用者、介助者の健やかで心豊かな暮らしに貢献していきます。

※1: サービス内容によって異なります。

※2: 地域包括ケアシステムとは、医療や介護が必要な状態になっても、できるだけ住み慣れた地域で自分らしい暮らしを人生の最後まで続けることができるよう、医療・介護・予防・住まい・生活支援が包括的に確保される仕組み

【お問い合わせ先】

パナソニック エイジフリー総合フリーダイヤル
0120-874-872 (はなしはパナに) (受付時間: 9時~18時・年中無休)

【特長】

1. 「泊まり(ショートステイ)」の機能を核に、在宅介護のニーズに対応

「エイジフリーケアセンター宇都宮」は、在宅介護でニーズの高い「泊まり(ショートステイ)」の設備と体制を完備し、「泊まり」「通い」の介護サービスを一拠点で提供。“かかりつけの介護”サービスとして、利用者の症状や身体の状態、食事・趣味趣向などの情報をスタッフ間で共有、連携しているため、利用者本人や家族が安心して利用することができます。今後、地域ニーズに応じて訪問サービスを拡充することで、ワンストップ拠点を目指していきます。

泊まり	通い	訪問
ケアセンターで過ごされる数日間 24時間の介護サービスを提供	自宅からケアセンターへ送迎 運動機能訓練や入浴・食事介護を提供	介護スタッフが自宅を訪問 食事や家事、入浴などのサービスを提供
ショートステイ	デイサービス	訪問入浴
 	 	
 定員20名	 定員40名	訪問介護 地域ニーズに応じ 随時拡充
		ケアマネジメント (居宅介護支援) 地域ニーズに応じ 随時拡充

“通い”で慣れた場所のため、中重度の方や認知症の方も安心して利用可能

2. 安全重視の介護サービスで安心を提供

当社の在宅介護サービス拠点では、2001年より品質マネジメントシステムISO9001認証を取得しています。この取り組みの代表例として、デイサービス、ショートステイでの万一の転倒防止を当社独自に定量化し、低減しています。具体的には、サービス現場において、利用者全員に常に目を配る「見守り責任者」を配置することで、利用者の初動をいち早く察知し、スタッフ間連携により転倒を回避するなど、適切な介助を実践しています。



利用者全体に常に目を配る【見守り責任者】
(デイサービス)

3. 高齢者向け住まいづくりのノウハウを結集し、快適な生活空間を提供

使いやすさに配慮し、自立支援を高めた電動ケアベッド、リハビリ機器、水まわり設備、内装建材、LED照明などパナソニックグループの用品、機器、設備を多数導入しています。また、快適に安心して過ごせる、高い断熱・換気性能や優れた防火・耐震性能を備える木造一部鉄骨造2階建です。

■ご参考

「パナソニック エイジフリーケアセンター宇都宮」に導入している主なパナソニック製品

ショートステイ 居室 ※居室により常設しているものとそうでないものがあります。	電動ケアベッド「RS」 室内手すり「ツインディ」 洗面化粧台「アクアハート洗面」 トイレ「アラウーノ」 エアコン 液晶テレビ、空気清浄機
ショートステイ 共用部	ミニキッチン、冷蔵庫、食器乾燥機
デイサービス 機能訓練室兼食堂	リハビリナビゲーションシステム「デジタルミラー」 離床アシストロボット「リショーネPlus」 乗馬フィットネス機器「ジョーバ」 次亜塩素酸 空間清浄機「ジアイーノ」
浴室	高齢者施設向け水まわり設備「アクアハート」 シャワーチェア
玄関アプローチ	高齢者施設向け見守りシステム「顔認証システム」
全般	外装建材 窯業系サイディング「ネオロック・エクセレージ」 内装建材「VERITIS(ベリティス)」 LED照明

※以下の写真はイメージです。



高齢者施設向けユニットバス【アクアハート】



高齢者施設向け見守りシステム【顔認証システム】



リハビリナビゲーションシステム【デジタルミラー】

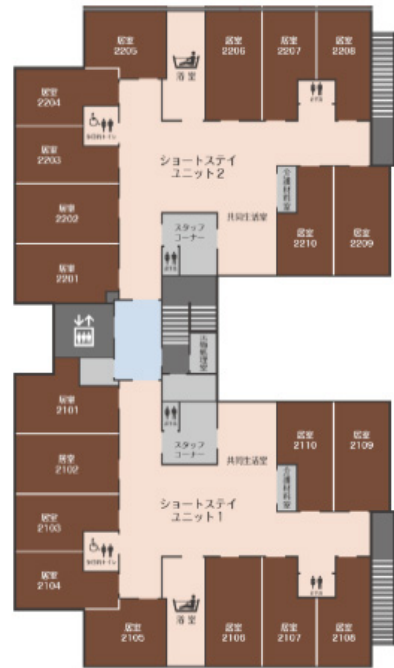


離床アシストロボット【リショーネPlus】

■「パナソニック エイジフリーケアセンター宇都宮」の見取り図



【1階 デイサービス】



【2階 ショートステイ】

以上

プレスリリースの内容は発表時のものです。
商品の販売終了や、組織の変更等により、最新の情報と異なる場合がありますのでご了承ください。