

2017年7月27日

微細な新プリズム採用

## LEDシーリングライト「AIR PANEL LED 角型タイプ」を発売

導光クリアパネルの透明感がアップ

### AIR PANEL LED



スタンダードモデル  
HH-CC1285A



使用イメージ  
(パネル光2枚のみ点灯)



胡麻文様モデル  
HH-CC1286A

品名		LEDシーリングライト			
愛称		パネルシリーズ <b>AIR PANEL LED</b> 角型タイプ			
品番	スタンダードモデル	HH-CC1485A	HH-CC1285A	HH-CC1085A	HH-CC0885A
	胡麻文様(ごまもんよう)モデル	-	HH-CC1286A	-	HH-CC0886A
適用畳数		~14畳	~12畳	~10畳	~8畳
メーカー希望小売価格		オープン価格			
発売日		9月1日			
月産台数		2,000台			

パナソニック株式会社は、直射用LED発光部と拡散用の導光クリアパネル発光部をフラットな本体に内蔵し、多彩な配光切り替え機能を備えたLEDシーリングライト「パネルシリーズ**AIR PANEL LED**」の角型タイプを9月1日より発売します。

当社「AIR PANEL LED」シリーズは、高い省エネ性能と導光クリアパネルを採用したスタイリッシュなデザインが好評で、既に累計販売台数が10万台※1を超えました。

そのような中、新たに透明感がアップした角型デザインを追加することで、ラインアップ拡充を図ります。

本製品は、本体中央部のセンター光と両側2カ所のパネル光の切り替えにより、生活シーンに合わせて空間を照らし分けることが可能です。例えば部屋の必要な場所だけを明るくしたり、陰影感を強調するなど様々な雰囲気演出を演出することができます。パネル部分は透明感をアップさせるため、精巧な生産技術を必要とする、より微細なプリズムを採用しました。これによりすっきりとお部屋に溶け込みます。

本体デザインの角型はお部屋の壁や天井などの直線ラインに調和し、スタイリッシュな印象を与えます。さらに、和モダンの部屋に調和するデザインの「胡麻文様(ごまもんよう)モデルもラインアップしました。

当社はこの導光クリアパネルを採用した「AIR PANEL LED」シリーズの強化で、LEDシーリングライト市場に新しい価値を提案します。

## <特長>

1. 部屋をすっきり魅せる「スクエアフォルム」採用  
・透明感がアップした新プリズム
2. センター光とパネル光の切り替えで、多彩な照らし分けを実現  
・生活シーンに合わせたあかりを演出
3. 和モダンのインテリアに調和する「胡麻文様」モデルをラインアップ

※1: 導光パネルを採用したシリーズにおいて 2017年3月時点

## 【お問い合わせ先】

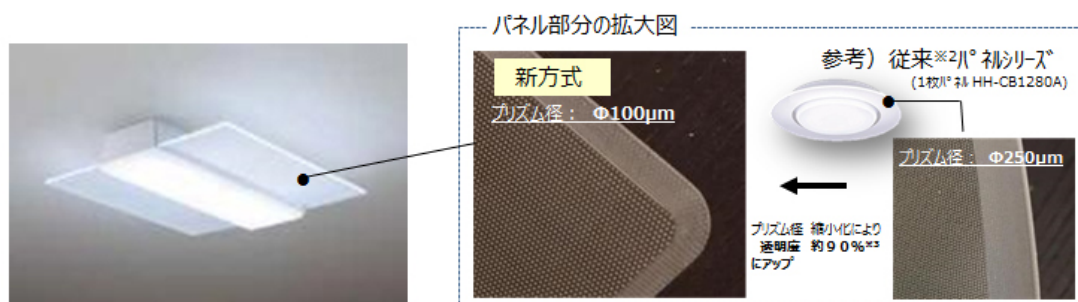
パナソニック 照明と住まいの設備・建材ご相談窓口  
フリーダイヤル 0120-878-709 (受付9時から20時)

## 【特長】

### 1. 部屋をすっきり魅せる「スクエアフォルム」採用

本製品は、部屋の壁や天井などの直線ラインに自然に調和し、美しく映えるスクエアフォルムを採用しました。また、狙った方向に光を照射する「配光制御」と、パネルの面全体を均一に光らせる役割を担う「プリズム」の設計を見直しました。新たな方式を採用することで、プリズム径を従来※2のφ250μmからφ100μmに縮小しました。これにより、パネルの透明部比率が90%※3に上がり、パネルの透明感がアップしました。点灯時は光の浮遊感がより高まり、消灯時もさらにすっきり美しく空間に溶け込みます。

#### ■本体外観(スクエアフォルム)



※2: HH-CB1280Aとの比較

※3: HH-CB1280A 透明部比率は70%

### 2. センター光とパネル光の切り替えで、多彩な点灯パターンを実現

勉強や読書に適した部屋全体を照らす全灯パターンに加えて、生活シーンに合わせてセンター光とパネル光を切り替え、照らす空間を選ぶことができます。

この照らし分けにより、必要なところだけを明るくしたり、陰影感が強調された落ち着いた雰囲気演出できます。

操作は、リモコンの「パネル」「センター」ボタンで切り替えることができます。またパネル光は、ボタンを押すたびに、点灯するパネルの場所と枚数を切り替えることができます。



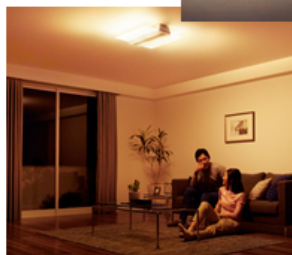
## ■主な照らし分けシーン

①「パネル光(1枚のみ)点灯の場合



＜テレビ・映画鑑賞に＞  
空間全体の明るさを抑え、パネル光1枚だけ点灯。テレビ方向の壁を照らすと、画面に集中できる環境を作ることができます。  
(パネル光のみ点灯時の光色は、電球色固定)

②「パネル光(2枚のみ)点灯の場合



＜1日の終わりに＞  
センター光を消して、パネル光2枚を点灯。間接照明のような陰影が生まれ、心安らく雰囲気演出できます。  
(パネル光のみ点灯時の光色は、電球色固定)

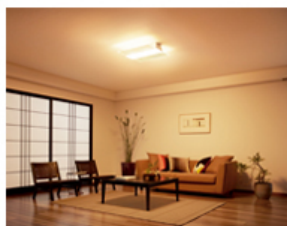
③「センター光のみ」点灯の場合



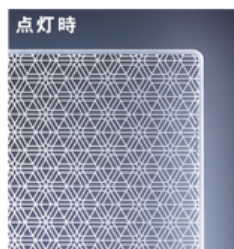
＜集いとなる演出に＞  
センター光のみを点灯し直下にあかりだまりを作ります。お互いの表情は見えるけれど、明るすぎない居心地の良い空間を作ります。  
(センター光のみ点灯時の光色は、電球色固定)

## 3. 和モダンのインテリアに調和する「胡麻文様」モデルをラインアップ

日本の伝統的な「胡麻文様(ごまもんよう)」と先進的なパネル素材を組み合わせ、和モダンのインテリアに調和するデザインです。シルク印刷の技術によりパネルの表面に「胡麻文様」をあしらひ、透明なパネルに点灯状態にかかわらず浮かび上がる伝統柄が空間を上質に彩ります。



和モダンのインテリアに調和します



**胡麻文様モデル**  
シンプルな直線の組み合わせが印象的な胡麻文様は、家具や建具に好んで使われてきた日本の伝統的な文様です。

## 【仕様一覧】

品名	モデル	品番	適用畳数	全光束 (lm)	消費電力 (W)	固有エネルギー消費効率 (lm/W)	光色・Ra	幅 (cm)	長さ (cm)	高さ (cm)	質量 (kg)
LEDシーリングライト	スタンダードモデル	HH-CC1485A	～14畳	6099 lm	50.7W	120.2 lm/W	昼光色 6500K・Ra83 ～ 電球色 2700K・Ra83	55	56.6	9.9	4.1
		HH-CC1285A	～12畳	5499 lm	45.9W	119.8 lm/W					
		HH-CC1085A	～10畳	4899 lm	41.5W	118.0 lm/W					
		HH-CC0885A	～8畳	4299 lm	36.5W	117.7 lm/W					
	胡麻文様(ごまもんよう)モデル	HH-CC1286A	～12畳	5499 lm	45.9W	119.8 lm/W					
		HH-CC0886A	～8畳	4299 lm	36.5W	117.7 lm/W					

## 【LEDシーリングライト需要動向】

(当社調べ)

2014年度	2015年度	2016年度	2017年度(見通し)
約800万台	約850万台	約860万台	約860万台

以上

プレスリリースの内容は発表時のものです。

商品の販売終了や、組織の変更等により、最新の情報と異なる場合がありますのでご了承ください。