

2017年01月30日

2017年1月31日 <ご参考>のグラフを修正

パナソニックとして大阪府初、ショートステイ付き在宅介護サービス新拠点
「パナソニック エイジフリーケアセンター茨木美穂ヶ丘」を
2月に開設予定

大阪府内にサービス付き高齢者向け施設も同時開設



【パナソニック エイジフリーケアセンター茨木美穂ヶ丘 外観】



【パナソニック エイジフリーハウス堺八田 外観】



【茨木美穂ヶ丘 ショートステイ 居室】



【堺八田 サービス付き高齢者向け住宅 居室】



【茨木美穂ヶ丘 デイサービス 機能訓練室兼食堂】



【堺八田 小規模多機能型居宅介護リビング】

パナソニック株式会社 エコソリューションズ社 エイジフリービジネスユニット傘下のパナソニック エイジフリー株式会社は、パナソニックとして大阪府で初めて「泊まり」通い「訪問」の複数の介護サービスを提供する在宅介護サービス拠点「パナソニック エイジフリーケアセンター茨

木美穂ヶ丘」を2017年2月1日に開設する予定です。また、同時期に、小規模多機能型居宅介護事業所を併設したサービス付き高齢者向け住宅「パナソニック エイジフリーハウス堺八田」を開設します。大阪府内の「エイジフリーハウス」は、これにより合計13拠点となります。

「エイジフリーケアセンター」は、デイサービスに加え、ショートステイの設備と体制を備えていることが特長で、数日間自宅から離れるショートステイを、通い慣れたデイサービスの拠点で利用できます。

サービス付き高齢者向け住宅「エイジフリーハウス」は少人数制で、小規模多機能型居宅介護事業所を併設。登録いただいた入居者や地域の利用者へ「泊まり」「通い」「訪問」の介護サービスを月額定額料金で24時間365日提供できます。例えば「通い」と「泊まり」を組み合わせるなど、時間に制約されない柔軟な介護サービスの利用が可能です。

「エイジフリーケアセンター」および「パナソニック エイジフリーハウス」は、地域の介護の担い手として、医療機関やほかの介護事業者とも連携し、厚生労働省が推進する「地域包括ケアシステム(※1)」を実現する拠点です。当社はこれらの拠点を全国へ展開し、2018年度末までに合計350拠点への拡大を目指します。

施設名称	パナソニック エイジフリーケアセンター茨木美穂ヶ丘		パナソニック エイジフリーハウス堺八田
所在地	〒567-0047 大阪府茨木市美穂ヶ丘13番4号		〒599-8262 大阪府堺市中央区八田北町371番3
面積	敷地:1,515.49m ² (約459.24坪) 延べ床:1,003.72m ² (約304.16坪)		敷地:772.20m ² (約233.61坪) 延べ床:999.10m ² (約302.26坪)
提供サービス ・ 定員	泊まり	「ショートステイ(短期入所生活介護)」 定員20名	サービス付き高齢者向け住宅 居室 20室 小規模多機能型居宅介護事業所 宿泊室 7室
	通い	「デイサービス(通所介護)」 定員40名	
	訪問	「ケアマネジメント(居宅介護支援)」 「訪問入浴」:地域ニーズに応じて拡充 「訪問介護」:地域ニーズに応じて拡充	
サービス提供 予定地区(※2)	茨木市、吹田市、豊中市、箕面市		堺市中央区を中心に拠点より概ね2km
建物	鉄骨造 2階建て		鉄骨造 3階建て

※1: 地域包括ケアシステムとは、医療や介護が必要な状態になっても、できるだけ住み慣れた地域で自分らしい暮らしを人生の最後まで続けることができるよう、医療・介護・予防・住まい・生活支援が包括的に確保される仕組み

※2: サービス内容によって異なります。

【お問い合わせ先】

パナソニック エイジフリー

総合フリーダイヤル 0120-874-872 (はなしはパナに) (受付時間: 9時~18時・年中無休)

【ショートステイ付き在宅介護サービス拠点「エイジフリーケアセンター」の特長】

(1) 泊まり(ショートステイ)の機能を核に、複数のサービスで在宅介護のニーズに対応

在宅介護でニーズの高い「泊まり(ショートステイ)」の設備と体制を完備し「泊まり」「通い」「訪問」の複数のサービスを一拠点で提供。“かかりつけの介護”サービスとして、利用者の症状や身体の状況、食事・趣味趣向などの情報をスタッフ間で共有、連携しているため、利用者本人や家族が安心して利用することができます。

(2) 安全重視の介護サービスで安心を提供

パナソニック エイジフリー株式会社の在宅介護サービス拠点では、2001年より品質マネジメントシステムISO9001認証を取得しています。この取り組みの代表例として、デイサービス、ショートステイでの万一の転倒防止を当社独自に定量化しその低減を図っています。具体的には、デイサービスフロアにおいて、利用者全体に常に目を配る見守り責任者を配置することで、利用者の初動をいち早く察知し、スタッフ間の連携により、転倒を回避するなど、適切な介助を実践しています。



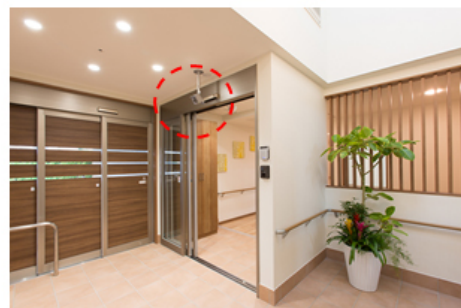
利用者全体に常に目を配る見守り責任者
(デイサービス)

(3) パナソニックグループの高齢者向けの住まいづくりのノウハウを結集し、快適な生活空間を提供

使いやすさに配慮し、自立支援を高めた電動ケアベッドやリハビリ機器、水まわり設備や内装建材、LED照明などパナソニックグループの用品、機器、設備を多数導入しています。(写真はイメージ)



高齢者施設向けユニットバス 【アクアハート】



高齢者施設向け見守りシステム 【顔認証システム】



リハビリナビゲーションシステム 【デジタルミラー】



離床アシストロボット 【リショーネPlus】

【小規模多機能型居宅介護事業所を併設したサービス付き高齢者向け住宅「エイジフリーハウス」の特長】

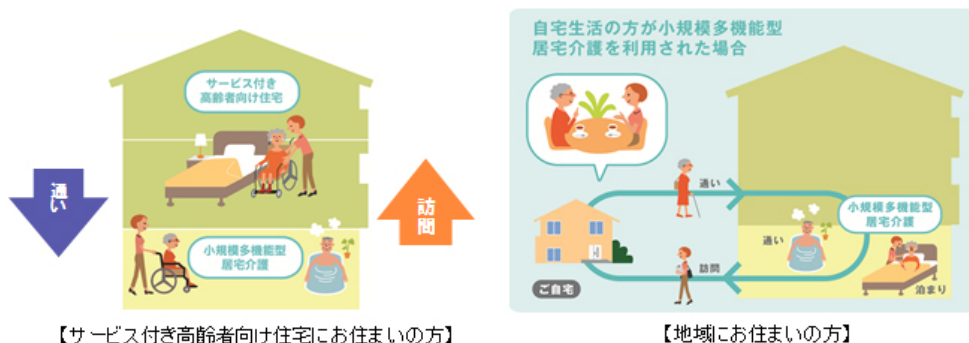
(1) 24時間365日月額定額料金で介護サービスを提供する、小規模多機能型居宅介護事業所を併設

【サービス付き高齢者向け住宅にお住まいの方】

- ・介護が必要な方を24時間365日サポート
- ・要介護度に応じた月額定額料金で、食事の介助や排泄・入浴の支援など、必要なときに必要な介護保険内のサービスを迅速に受けることができる
- ・住まいと同じ建物の中でデイサービスを利用できる
- ・常駐のケアマネジャーが入居者の状況を常に把握できるため、身体状況の変化に応じた柔軟なケアプランと介護サービスの対応が可能

【地域にお住まいの方】

- ・24時間365日介護スタッフが常駐しているため「通い」と「泊まり」を柔軟に組み合わせるなど、時間に制約されないサービスの利用が月額定額料金にて可能
- ・「通い」の場合、一般のデイサービスよりも利用時間に融通性があり、何時にお越しいただいても何時のお迎えでも、急な「泊まり」にも柔軟に対応可能



【サービス付き高齢者向け住宅にお住まいの方】

【地域にお住まいの方】

(2) 介護しやすい居室の工夫（サービス付き高齢者向け住宅の居室）

一般的な長方形ではなく、介護しやすいほぼ正方形(4m×4.5m)の居室。好みやお身体の状態に合わせてベッドの移動ができ、空間を有効に活用することができます。また、入居者の自立を促すこともできます。

- (例) 自立～要支援の方: 壁際に寄せる → 部屋を広く使える
 中度の要介護者: トイレに寄せる → 最短距離でトイレに移動できる
 重度の要介護者: 中央に置く → 3方向からの介助ができる



【中度の要介護者の場合】

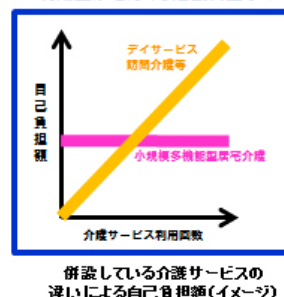
(3) サービス付き高齢者向け住宅は、定員20名以下の少人数制

顔なじみで気心の知れた入居者やスタッフが居るエイジフリーハウスは、認知症の方にも馴染みやすい家庭的な環境です。20人以下と少人数のため、入居者お一人おひとりに寄り添う介護が可能。安心、穏やかな毎日をお過ごしいただけます。

<ご参考> 月額定額料金について

デイサービス・訪問介護(在宅サービス)は、利用回数に比例した費用が必要となるため、自己負担が高額になる可能性があります。小規模多機能型居宅介護は、「月々一定金額」のため、利用回数に関係なく、サービスの利用ができ、安心して生活していただけます。

介護サービス利用量が増えても月額料金なので安心



以上

プレスリリースの内容は発表時のものです。

商品の販売終了や、組織の変更等により、最新の情報と異なる場合がありますのでご了承ください。