

2016年10月28日

大型ボタン6つのシンプル・デザイン
上肢障がい者・高齢者向けテレビリモコン
「レッツ・リモコン AD/ST」を発売
指先でなくてもボタンが押せる



【レッツ・リモコン AD (入力補助タイプ)】



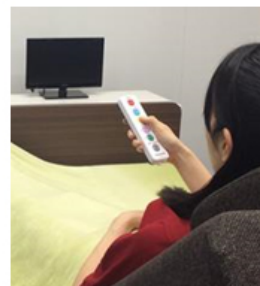
【レッツ・リモコン ST】



【レッツ・リモコン AD 使用イメージ】
(外部入力スイッチは別売)



【レッツ・リモコン ST 使用イメージ】



品名	レッツ・リモコン AD (入力補助タイプ)	レッツ・リモコン ST
主な対象者	手の不自由な上肢障がい者 要介護度の高い高齢者	要介護度の低い高齢者
品番	PN-L90102	PN-L90101
サイズ(mm)	H46×W174×D29(突起部を除く)	H174×W46×D29(突起部を除く)
同梱品	赤外線信号延長ケーブル 単3マンガン乾電池(動作確認用)×2本 取扱説明書、簡単ガイド	単3マンガン乾電池(動作確認用)×2本 取扱説明書、簡単ガイド
希望小売価格(税抜)	10,000円	5,800円
発売日	2016年11月11日(介護の日)	
販売目標	合計 5,000台/年(2016年度)	

パナソニック株式会社 エコソリューションズ社 エイジフリービジネスユニット傘下のパナソニック エイジフリー株式会社は、一般的なテレビのリモコン操作が難しいという手の不自由な上肢障がい者や要介護の高齢者を主な対象に、大型ボタン6つのシンプルデザインのテレビリモコン「レッツ・リモコン」2タイプを2016年11月11日(介護の日)より発売します。本製品は介護用品を扱う販売店などで購入いただけます。

手指が自由に使えない上肢障がい者や介護度の高い方は、テレビのリモコン操作に苦勞されています。時間をかけてボタンを押すか、家族や施設の職員に依頼する必要があるため、不自由を感じておられます。そのような方々の「誰かにお願いすることなく、自分でテレビを操作したい」といった声にお応えし、2009年5月にパナソニックの社内ベンチャー会社から、障がい者向けのテレビリモコン「レッツ・リモコン」を発売。2010年3月末のベンチャー会社解散までに累計約1,000台を出荷してきました。

このたび、テレビのさらなる高機能化や、障がい者や要介護高齢者の人口増加に対応し、操作性などを向上。主に手が不自由な上肢に障がいを持つ方を対象とする「レッツ・リモコン AD」と、主に高齢者を対象とする「レッツ・リモコン ST」を発売します。

「レッツ・リモコン AD/ST」は、大型ボタン6つのシンプルデザインで、こぶしや親指でもボタンを押すことができます。ボタンはクリック感を重視、同時に、押したことを音と光でお知らせします。また、赤外線信号を複数の方向に発信するため、リモコンをテレビに向ける負担を軽減できます。

<特長>

1. 手の不自由な上肢障がい者向けと、高齢者向けに、2タイプを品ぞろえ
2. 指先でなくても押せる6つの大型ボタンで、音と光で押したことをお知らせ
3. 赤外線信号を複数の方向に発信するため、ラクな姿勢で操作可能

【お問い合わせ先】

パナソニック エイジフリー株式会社 ケアプロダクツ事業部
電話:0120-365887 (平日 9:00~17:30)

【主な特長】

(1) 手の不自由な上肢障がい者向けと、高齢者向けに、2タイプを品ぞろえ

身体状況に応じて、操作方法の異なる2タイプのリモコンを品ぞろえ。手が不自由な上肢障がい者や、ボタンを直接押すことが困難という方を対象とした「レッツ・リモコン AD」と、一般的なリモコンの操作がしづらい高齢者を対象とした「レッツ・リモコン ST」

名称	レッツ・リモコン AD 入力補助タイプ	レッツ・リモコン ST
主な対象者	手の不自由な上肢障がい者 要介護度の高い高齢者	要介護度の低い高齢者
外観		
主な特長	<ul style="list-style-type: none"> 外部入力スイッチの接続が可能 赤外線信号延長ケーブルも同梱 こぶしや親指でも押せる大型ボタン 	<ul style="list-style-type: none"> こぶしや親指でも押せる大型ボタン

(2) 指先でなくても押せる6つの大型ボタンで、音と光で押したことをお知らせ

大型ボタン6つのシンプルデザイン。指が不自由で普通のリモコンは間違えて押してしまうという方でも、こぶしや親指で操作できます。ボタンはクリック感を重視、ボタンを押したことを音と光でお知らせします。ボタンの色も一般的な呼び方で間違えにくい色（赤・青・黄・紫・緑・灰）に設定。明るいところでも暗いところでも同じ色と識別しやすい色で、混乱しにくいように配慮しています。



(3) 赤外線信号を複数の方向に発信するため、ラクな姿勢で操作可能

赤外線信号は、従来の「レッツ・リモコン」では上と左の2方向でしたが「レッツ・リモコン AD」は4方向「レッツ・リモコン ST」は3方向に発信。リモコンを立てて見ながら、ベッドで横になったままなど、ラクな姿勢でも操作できます。

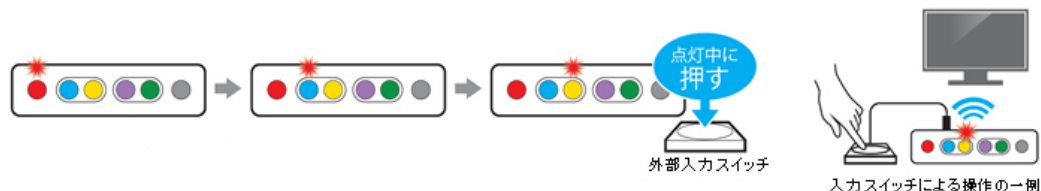


【ご参考】

■「レッツ・リモコン AD」のその他の特長

- ・外部入力スイッチ（別売）で、手のひら、足、ほほなど、指先以外の部位で操作できる

身体状況に応じた外部入力スイッチを接続し、わずかに動く部位で入力スイッチを押すことでテレビの操作ができます。1スイッチ・オートスキャン方式の採用で、入力スイッチを押すと各ボタンの上に配置されたランプが順番に点灯。操作したいボタンの上部のランプが点灯したときにスイッチを押すと、対応する信号が発信されます。



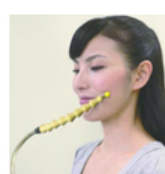
【入力スイッチの一例】※スイッチはこれら以外に他社からもさまざまなものが発売されています。



手押し式スプリング
希望小売価格
3,000円(税抜)



足踏み式
希望小売価格
3,000円(税抜)



ホッペタッチスイッチT
希望小売価格
10,000円(税抜)

- ・赤外線信号延長ケーブルを利用することで、使いやすい場所にリモコンを設置可能

リモコンの設置場所の関係で、赤外線信号がテレビに届かないという場合は、赤外線延長ケーブルを接続。先端の発光部をテレビの近くに配置することで、操作が可能になります。

赤外線信号延長ケーブルを接続すると、本体の4カ所の発光部からは赤外線は発信されないため、病院・施設などの部屋で、他の方のテレビを間違えて操作してしまう心配も防げます。



- ・本体背面に三脚の固定穴を搭載し、さまざまな固定器具の取り付けが可能



リモコン背面



三脚(市販品) 取り付け例

■対応テレビメーカーについて

国内を中心に、18メーカーのテレビに対応。

パナソニック	日立	SORTEO
三洋電機	ビクター	EIZO(ナナオ)
シャープ	三菱	ディーオン(CANDELA)
ソニー	船井・DXアンテナ	BLUEDOT
東芝	LG電子	パイ・デザイン
パイオニア	オリオン電機	アズマ(EAST)

- ・いずれも、2004年以降のテレビにのみ対応です。
- ・赤外線リモコン付きのテレビに限ります。
- ・各メーカーの赤外線信号は、出荷時のリモコンコードにのみ対応です。
- ・ビデオ付きテレビやDVD付きのテレビなどの複合機は、本機では操作できません。
- ・ケーブルテレビチューナー、セットトップボックス等のチャンネルの変更はできません。
- ・OEM(相手先ブランドによる製造)などで、他のメーカー信号で動作するモデルもあります。
- ・左記の表に該当するテレビでも、一部の機能が操作できないモデルや、すべてを操作できないモデルがあります。

以上

プレスリリースの内容は発表時のものです。

商品の販売終了や、組織の変更等により、最新の情報と異なる場合がありますのでご了承ください。