

2016年09月06日

9V型大画面カーナビCN-F1Dの高機能を継承した7V型インダッシュカーナビ
**ブルーレイディスクプレーヤーを搭載した
 SDカーナビステーションstrada 2機種を発売**

こだわり抜いた音響パーツの採用で、ブルーレイに加えDVDや地デジも高音質再生



CN-RX03WD



CN-RX03D



品名	SDカーナビステーション	
品番	CN-RX03WD	CN-RX03D
パネルサイズ	200mmワイド	180mm
Blu-ray対応		
希望小売価格	オープン価格	
発売日	2016年10月中旬	
月産台数	1,500台	1,500台

パナソニック株式会社 オートモーティブ&インダストリアルシステムズ社は、ブルーレイディスクプレーヤーを搭載したSDカーナビステーションの新製品「ストラダ」2機種を2016年10月中旬より発売します。

地デジ等のハイビジョン映像が家庭で広まるにつれ、ブルーレイレコーダーの世帯普及率も5割に迫りつつあります。当社は、2014年に市販初のブルーレイプレーヤー搭載カーナビを発売、本年6月には9V型大画面モデルCN-F1Dを市場に投入し、ブルーレイカーナビのラインアップを拡充しました。

本製品は、ブルーレイプレーヤーに加えて、CN-F1Dの高いナビ・AV機能を継承した7V型インダッシュカーナビです。新交通情報サービス「VICS WIDE」※1を活用した渋滞を回避する「スイテルート案内」や「安心運転サポート」機能を搭載。また、こだわり抜いた高性能音響パーツを新たに採用することで、AVソースの車室内での高音質再生にこだわるユーザーの要望にも対応しています。

当社は、ブルーレイカーナビのラインアップ強化で、今後も快適なドライブをサポートして参ります。

特長

- 9V型大画面カーナビCN-F1Dの高機能を継承した7V型インダッシュカーナビ
 - ・パナソニックだけ※2のブルーレイプレーヤーや、新交通情報サービス「VICS WIDE」※1を活用し渋滞を回避する「スイテルート案内」等、充実したナビ・AV機能を搭載。
- こだわり抜いた音響パーツの採用で、ブルーレイに加えDVDや地デジも高音質再生
 - ・高速演算DSP、電源用高音質電解コンデンサ等を新たに搭載。ブルーレイに加え、DVDや地デジも、高音質再生が可能
- 高音質ブルーレイオーディオ、AAC対応のBLUETOOTH®オーディオや「ワイドFM」等、最新のAVソース再生にも対応。

※1 「VICS WIDE」は一般財団法人 道路交通情報通信システムセンターのサービスです。

※2 2016年8月末現在。AV一体型市販カーナビゲーションとして。当社調べ。

【お問い合わせ先】

お客様ご相談センター

TEL:フリーダイヤル 0120-50-8729 (受付時間 9:00~18:30 365日)

【特長】

1. 9V型大画面カーナビCN-F1Dの高機能を継承した7V型インダッシュカーナビ

●パナソニックだけ^{※2}のブルーレイプレーヤーや、新交通情報サービス「VICS WIDE」^{※1}  を活用し、渋滞を回避する「スイテルート案内」等、充実したナビ・AV機能を搭載。

※1 「VICS WIDE」は一般財団法人 道路交通情報通信システムセンターのサービスです。

※2 2016年8月末現在。AV一体型市販カーナビゲーションとして。当社調べ。

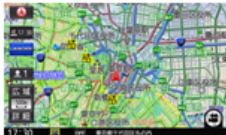
- ・耐振・耐熱性に優れた車載専用光ピックアップを採用した自社開発の薄型ブルーレイメカニズムを搭載し、過酷な車内環境でも安定したディスク再生が可能です。市販のセルビデオや、家庭で録画したハイビジョン映像をブルーレイディスクにダビングして、気軽に車内で楽しめます。
- ・「スイテルート案内」は「VICS WIDE」の渋滞・規制情報の変化に伴うルートの再探索機能に加えて、新旧ルートの比較機能も有し、ドライバーの嗜好にあったきめ細やかなルート決定ができます。また「VICS WIDE」から提供される交差点の進行方向(直進・右折・左折など)ごとの通過時間情報^{※3}を利用し、レーン別に渋滞状況を色分け表示することで、より渋滞の少ない方向への右左折が可能です。更に、オプションのETC2.0車載器(CY-ET2000D)と連携すれば、ETC2.0からの広域の高速道路交通情報を活用したルート探索も可能です。「VICS WIDE」からのゲリラ豪雨等の気象・災害情報や大津波や火山噴火等の緊急特別警報(地震を除く)もカーナビの画面上に表示します。

※3 進行方向別時間情報は、2016年8月末現在、東京都のみ。順次提供エリアを拡充予定

渋滞によるルート再探索
新旧ルート比較



ゲリラ豪雨をエリア表示



緊急特別警報



レーン毎に渋滞色分け表示

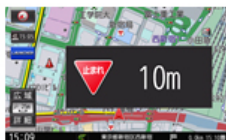


- ・一時停止や制限速度など道路標識情報を音と表示で知らせる、うっかり防止「安心運転サポート」機能を搭載。ドライブ中の道路標識などのうっかりした見落としを音と表示で防止することで、旅先など慣れない土地での安心運転をサポートします。従来モデル(CN-RX02WD/D)に比べて、収録エリアが1492市町村に拡充しました。

カーブ案内



一時停止案内



ライト点灯案内



制限速度案内



2. こだわり抜いた音響パーツの採用で、ブルーレイに加えDVDや地デジも高音質再生

●高速演算DSP、電源用高音質電解コンデンサ等を新たに搭載。ブルーレイに加えDVDや地デジも、高音質再生が可能。

・従来の48kHzから192kHzに処理能力が向上した高速演算DSPの採用により、最大192kHzで記録されたブルーレイフォーマットの音声もダウンコンバートすることなく高音質で再生が可能です。
 更に、ブルーレイに加えて、DVDや地デジ等の音源も192kHz/24bitでサンプリングすることで高音質再生が可能です。加えて電源用高音質電解コンデンサにより広がりやステージ感のある臨場感豊かなサウンド再生を可能にし、新開発のストラーダ専用の新電子ボリュームと電流の流れを考慮したチップレイアウトが、高いクリア感と、より空気感の伝わる音を創り出します。

高速演算DSP



電源用高音質電解コンデンサ



電子ボリューム



3. 高音質ブルーレイオーディオ、AAC対応BLUETOOTH®オーディオ、ワイドFM等、最新のAVソース再生にも対応。

●音楽CDの最大4.35倍のサンプリング周波数のリニアPCM192kHz/24ビットの高音質ブルーレイオーディオ音源再生に対応しました。クラシックを中心としたブルーレイオーディオソフトを高音質のまま再生できます。また、BLUETOOTH®オーディオ再生機能が、高音質のAAC (Advanced Audio Coding) 形式にも対応し、携帯機器からの音源を高音質で再生可能です。AMラジオ番組をクリアでノイズの少ないFM放送品質で楽しむことができる「ワイドFM」にも対応しました。

4. その他の機能

- 2016年4月にスタートした首都高速道路の新料金情報を収録。オプションのETC2.0車載器 (CY-ET2000D) との連携で、圏央道、新湘南バイパスでの「ETC2.0限定割引」にも対応します。
- HDMI出力端子を装備。オプションのカメラ付きリアモニター (CA-RMC900D) を使って高画質映像を楽しみながら、ドライバーはカーナビゲーションの画面で後席チャイルドシートのお子様やペットの見守りができます。
- 音声認識機能を使って対話しながら目的地を簡単設定できます。検索にはそれぞれ独立したクラウド型検索データベースと音声認識データベースを活用することで、単語だけでなく対話するように文章での検索が可能です。音声 (しゃべる、聞く) による対話式検索が可能となることで、文字入力等の煩雑な画面操作が不要になり、運転中でも検索、目的地設定が可能です。
- スマートフォンをリモコンとして使えるスマートフォンアプリ「CarAV remote」に対応。後席からも選曲やAVソースの切り替えができます。

【仕様一覧】

		CN-RX03WD	CN-RX03D
電源	電源電圧	DC12 V (試験電圧 13.2 V) マイナスアース	
	消費電流	2.0 A以下 (AUDIO OFF時)	
液晶ディスプレイ	画面寸法 (幅×高さ×対角)	7 V型ワイド 157 mm×82 mm×177 mm	
	映像入力	RGB (ナビゲーション画面)	
	画素数	1 152 000画素 (縦480×横800×3)	
	有効画素数	99.99 %	
	表示方式	透過型カラーフィルター方式	
	駆動方式	TFT (薄膜トランジスタ) アクティブマトリックス方式	
	使用光源	内部光 (LED)	
	タッチパネル	静電容量方式	

アンプ	定格出力	18 W×4	
	最大出力	50 W×4	
	適合スピーカーインピーダンス	4 Ω (4~8 Ω 使用可能)	
ナビゲーション ユニット	外形寸法 (幅×高さ×奥行き)	206 mm×104 mm ×176 mm (取付奥行き寸法161 mm)	178 mm×100 mm ×185 mm (取付奥行き寸法165 mm)
	質量	約2.7 kg	
	動作温度	- 10 °C~+60 °C	
ブルーレイディスク プレーヤー	信号方式	Y=1.0 Vp-p Cb=Cr=0.7 Vp-p (内部) NTSC方式 1.0 Vp-p (出力)	
	周波数特性	5 Hz~22 kHz (サンプリング周波数48 kHz)	
	信号対雑音比 (SN比)	90 dB (IHF, A)	
	ワウ・フラッター	測定限界以下	

【主なオプション製品】

品名	品番	希望小売価格 <税抜・取付費別>	対応機種
カメラ付きリアモニター	CA-RMC900D	オープン価格	全機種
ドライブレコーダー	CA-DR01D	オープン価格	全機種
リヤビューカメラ	CY-RC90KD	オープン価格	全機種
ETC2.0車載器	CY-ET2000D	オープン価格	全機種
フロントインフォディスプレイ	CY-DF100D	オープン価格	全機種

以上

プレスリリースの内容は発表時のものです。

商品の販売終了や、組織の変更等により、最新の情報と異なる場合がありますのでご了承ください。