

2016年05月25日

明るさ制御で約63%の省エネ<sup>(※1)</sup>

## 施設用LED照明向け 無線調光システム

### 「PiPit+ (ピピットプラス)」発売

デマンド連動により電気の基本料金抑制



【 PiPit+セパレート  
セルコンAタイプ(埋込型)】



【 PiPit+セパレート  
セルコンAタイプ(直付型)】



【 PiPit+ライコン  
デマンド連動機能付き】



【PiPit+ハンディライコン】

品名	PiPit+ (ピピットプラス)		
種類	ライトコントローラ		ハンディライコン
	セパレートセルコン明るさセンサタイプ	デマンド連動機能タイプ	
	PiPit+セパレートセルコンAタイプ(埋込型) PiPit+セパレートセルコンAタイプ(直付型)	PiPit+ライコン デマンド連動機能付	PiPit+ハンディライコン
品番数	2品番	1品番	1品番
希望小売価格(税抜)	16,800円、22,800円	68,000円	11,800円
発売日	2016年6月1日		

パナソニック株式会社 エコソリューションズ社は、省エネ、省施工を実現した「PiPit(ピピット)調光シリーズ」の高機能タイプ「PiPit+(ピピットプラス)セパレートセルコン明るさセンサタイプ、デマンド連動機能タイプ」を2016年6月1日より発売します。

「セパレートセルコン明るさセンサタイプ」は、昼間の外光をセンサが検知し、あらかじめ設定した適切な明るさに調整します。また、点灯初期の余分な明るさや、改修時の必要以上の明るさを制御。当社製従来蛍光灯器具と比較すると約63%の省エネ<sup>(※1)</sup>を実現しました。

「デマンド連動機能タイプ」は外部のデマンドコントロール機器からの接点信号<sup>(※2)</sup>を受け、明るさのレベルを制御することが可能です。ピー

ク電力をカットすることで最大デマンド値(需要電力)を抑制し、電気の基本料金を抑えます。またエネルギーのトータル管理が可能な当社の「Emanage(エマネージ)」にも対応しています。

PiPit調光シリーズは、専用コントローラからの無線通信で調光するため、信号線工事が不要です。また、ライトコントローラの設置は、電源をコンセントから確保できるため、工事の必要がありません。照明器具を取り替えるだけで、簡単に調光システムの導入ができるため、オフィスや店舗などのリニューアルにおすすめです。(※3)

当社は、PiPit調光シリーズの展開を通じて「省エネ」「省施工」「かんたん設定操作」のLED照明器具を提案していきます。

## <特長>

- (1) センサで昼光を検知し、空間の明るさは一定のまま、自動的に約63%(\*1)の省エネを実現
- (2) デマンドコントロールと連動して、電気の基本料金の抑制に貢献
- (3) 省施工で、調光タイプのLED照明器具のリニューアルにおすすめ

※1 当社製従来蛍光灯器具(FSA42001F VPN9)とPiPitプラス明るさセンサ(器具:直付XLX4500ENK LE9)の比較

※2 デマンド連動用端子間を接触させる動作を指します。接点方式は無電圧a接点です。

※3 一部信号線工事や電源工事が必要となります。

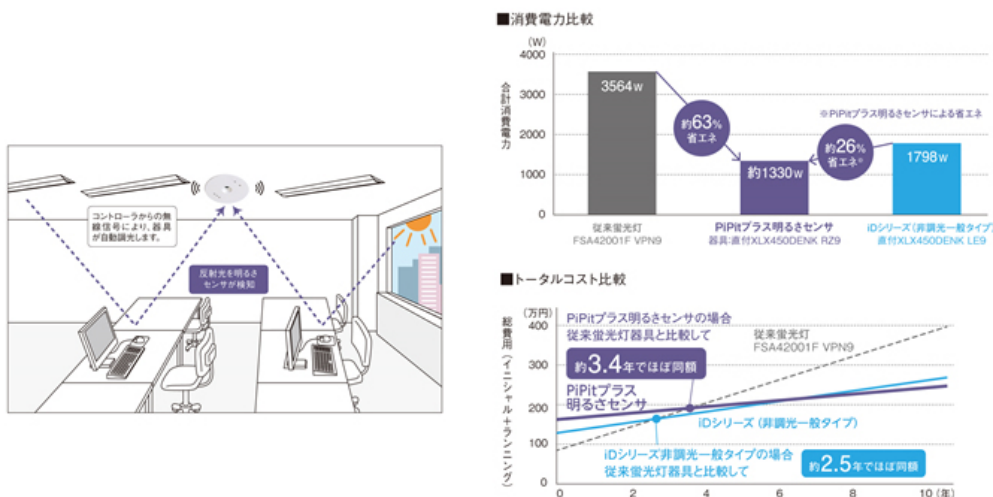
## 【お問い合わせ先】

照明と住まいの設備・建材お客様ご相談センター  
 フリーダイヤル 0120-878-709 (受付 9:00~20:00)  
 エコソリューションズ社 ライティング機器BU 調光システム部 調光商品課  
 電話:06-6908-1131 (代表 受付 9:00~17:30)

## 【特長】

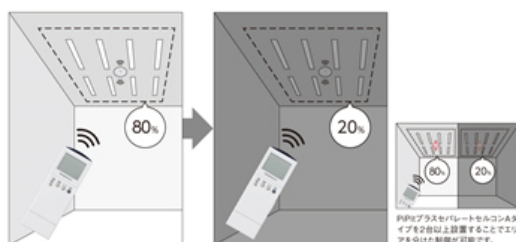
### (1) センサで昼光を検知し、空間の明るさは一定のまま、自動的に約63%(\*1)の省エネを実現

「セパレートセルコン明るさタイプ」は、昼間の外光をセンサが検知し、あらかじめ設定した適切な明るさに調整します。また、点灯初期の余分な明るさや、改修時の必要以上の明るさを制御。当社製従来蛍光灯器具と比較すると約63%(\*1)の省エネで、トータルコストは、3~4年でほぼ同等になります。



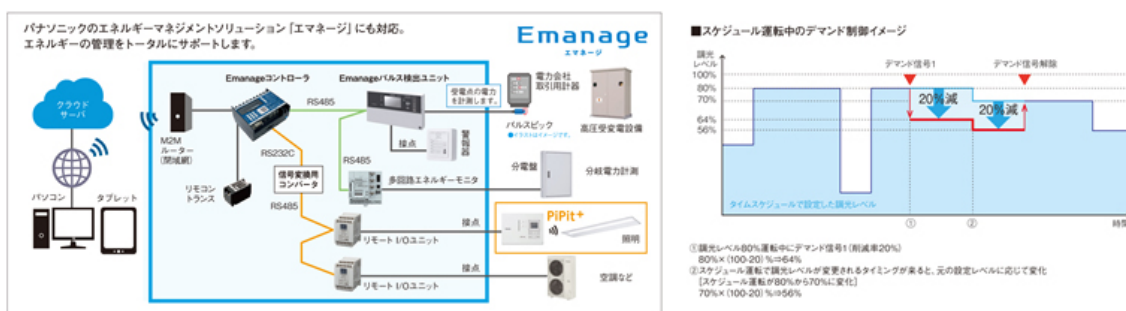
※1 当社製従来蛍光灯器具(FSA42001F VPN9)とPiPitプラス明るさセンサ(器具:直付XLX4500ENK LE9)の比較

「PiPit+セパレートセルコンAタイプ」に向けて「PiPitプラスハンディライコン」を操作することで、ペアリングされたPiPit調光対応照明器具を一括操作することが可能です。



## (2) デマンドコントロールと連動して、電気の基本料金の抑制に貢献

「デマンド連動機能タイプ」は、外部のデマンドコントロール機器からの接点信号(※2)を受け、明るさのレベルを制御することが可能です。電気の基本料金は過去一年の最大デマンド値(需要電力)で決まるため、その値を抑えることで、基本料金を抑制し、省エネにつながります。また、エネルギーのトータル管理が可能な当社の「Emanage(エマネージ)」にも対応しています。



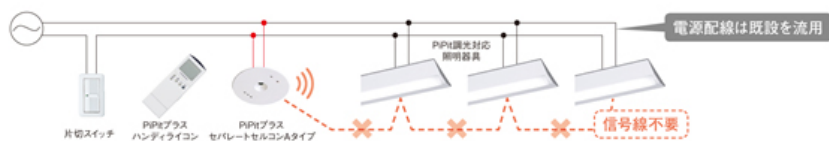
※2 デマンド連動用端子間を接触させる動作を指します。接点方式は無電圧a接点です。

## (3) 省施工で、調光タイプのLED照明器具のリニューアルにおすすめ

PiPit 調光シリーズは、専用コントローラからの無線通信で調光するため、信号線工事が不要。ライトコントローラの電源工事もありません。(※3)

省施工のため、オフィスや店舗などのリニューアルにおすすめです。

### ■セパレートセルコン明るさセンサタイプ システム構成図



### ■デマンド連動タイプ システム構成図



※3 一部信号線工事や電源工事が必要となります。

以上

プレスリリースの内容は発表時のものです。

商品の販売終了や、組織の変更等により、最新の情報と異なる場合がありますのでご了承ください。