

2016年03月29日

HEMSで家全体の電動窓シャッターをカンタン操作

## 「スマートHEMS®」と「電動窓シャッター(※1)」との連携を拡大

業界初のHEMS(※2)によるブラインド角度調整に対応



【操作イメージ】



【モニター画面例】

パナソニック株式会社 エコソリューションズ社は「スマートHEMS®」につながる機器として、新たに 三和シャッター工業株式会社製「電動窓シャッター(マドモア)」との連携を2016年4月1日より開始します。

「スマートHEMS®」と連携する電動窓シャッターは、文化シャッター株式会社製(※3)を含めて2社となります。

複数社の住宅用電動窓シャッターと連携するHEMSは業界初(※4)です。

「スマートHEMS®」と「電動窓シャッター(マドモア)」が連携することで、1台ごとの個別操作(開・半開・閉・停止)が可能です。さらにブラインドタイプの製品では、業界初(※4)となるHEMSによるブラインド角度調整にも対応します。また、お出かけ時・起床時・就寝時などに家全体(最大8台)の一括操作(開・閉・停止)や、任意の曜日・時間にタイマーでの自動制御(開・半開・閉)も実現しています。

「スマートHEMS®」専用のモニターに加え、スマートフォン(※5)、タブレット、パソコンなど(※6)日ごろ使用している端末をモニターとして利用可能です。

当社は「スマートHEMS®」によって、エコで快適な生活に加え、より快適な日常生活の提供を目指します。

引き続き、HEMS関連製品やサービスの開発をし、HEMSの需要拡大と普及に貢献します。

## <特長>

1. 「電動窓シャッター(マドモア)」の個別操作および一括操作(最大8台)が可能
2. 業界初のHEMSによるブラインド角度調整(6段階)に対応  
【例】電動窓シャッターを降ろしたままでも、季節や時間に合わせて通風・採光の調整が可能。
3. 任意の曜日・時間に自動動作するタイマー機能搭載(電動窓シャッター毎に最大4動作)  
【例】自動での開閉で、朝は自然な目覚めを促し、外出時は防犯性を高めることが可能。

※1:「スマートHEMS®」に対応する三和シャッター工業株式会社製「電動窓シャッター(マドモア)」は、2016年4月1日発売(受注開始)予定

※2:2016年3月11日現在 三和シャッター工業株式会社調べ

※3:2015年6月より対応

※4:2016年3月28日現在 パナソニック調べ

※5:電動窓シャッター(マドモア)の開閉操作は宅内からに限ります。宅外からの操作には対応していません。

※6:パナソニック製の「HEMSモニター」住まいるサポ **E型**「住宅機器コントローラー」およびスマートフォン・タブレット端末(Android™端末:Android™ 4.3~6.0/iPhone・iPad:iOS7.0~9.1の標準ブラウザ)、パソコン(Microsoft Internet Explorer11)

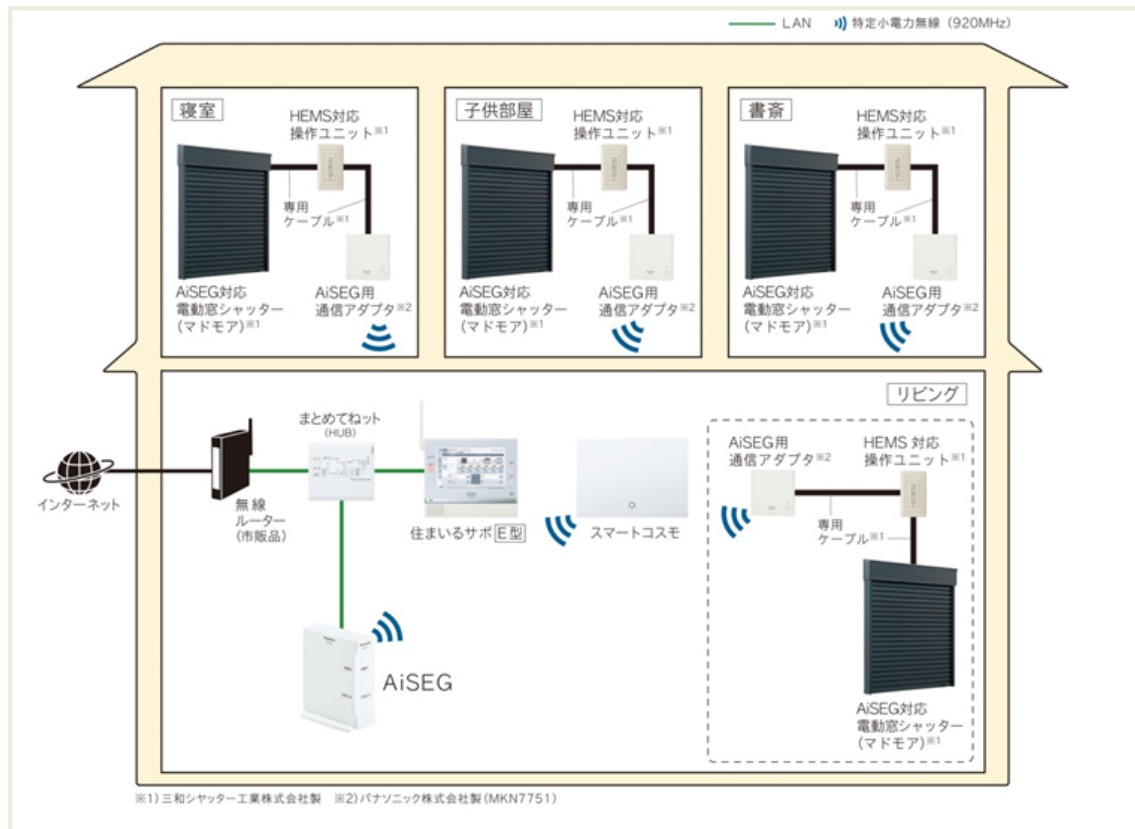
- 「スマートHEMS®」「AiSEG®」および「スマートコスモ®」は、パナソニックの登録商標です。
- 「iPhone」「iPad」は、Apple Inc.の商標です。
- 「Android」は、Google Inc.の商標です。

\*「電動窓シャッター(マドモア)」に関するお問い合わせは、三和シャッター工業株式会社カスタマーセンター(03-3346-3011)までお問い合わせください。

## 【お問い合わせ先】

住宅エネルギーマネジメントシステムご相談窓口  
フリーダイヤル 0120-081-701 (受付 9:00~20:00 365日)

## ■システム構成例



## ■ご注意

- ・電動窓シャッター（マドモア）の開閉操作は宅内からに限ります。宅外からの操作には対応していません。
- ・「AiSEG®」から可能な操作は『開』・『半開』・『閉』・『停』(停止)です。  
※一括で『半開』の操作はできません。
- ・「AiSEG®」から操作可能なブラインドタイプの電動窓シャッターは、スラット角度6段階の調整が可能です。
- ・「AiSEG®」から可能なタイマー操作は『開』・『半開』・『閉』・『スラット角度(6段階)ブラインドタイプのみ』です。  
※『停』(停止)の操作はできません。
- ・「AiSEG®」に設定できるタイマー設定は電動窓シャッターごとに4動作登録できます。また、設定した内容は曜日・時間ごとに繰り返し動作します。  
(設定例)リビングの電動窓シャッター・・・月曜～金曜(平日)朝6時に“開”夜20時に“閉”土・日曜、朝8時に“開”夜20時に“閉”
- ・「電動窓シャッター（マドモア）」に対応する「AiSEG®」のソフトウェアは、2015年12月21日以降出荷商品 (Ver1.11D-01) にインストールされています。それ以前の「AiSEG®」をご使用の場合は、インターネット経由で「AiSEG®」のファームウェア更新が必要です。
- ・「AiSEG®」に登録できる「電動窓シャッター（マドモア）」HEMS対応操作ユニット「専用ケーブル」は三和シャッター工業株式会社製です。
- ・「電動窓シャッター（マドモア）」HEMS対応操作ユニット「専用ケーブル」に関するお問い合わせは、三和シャッター工業株式会社カスタマーセンター (03-3346-3011) までお問い合わせください。

以上

プレスリリースの内容は発表時のものです。

商品の販売終了や、組織の変更等により、最新の情報と異なる場合がありますのでご了承ください。